

\_01

il cuore del benessere  
made in italy

essedue  
comfortdesign

ARREDI  
TRASFORMABILI  
CONVERTIBLE  
FURNITURES

essedue /  
comfortdesign

il cuore del benessere  
made in italy

trasformabili —  
convertible furnitures

# indice *index*

<b>intro</b>	page 004
Vertigo	page 009
Vertigo	page 017
Vertigo Sofa Ring	page 023
Vertigo Sofa Vania	page 031
Vertigo Sofa Bolla	page 041
Vertigo Maxi	page 047
Gemini Castello	page 055
Gemini Desk	page 063
Gemini	page 069
Zippo	page 077
Cameretta Round	page 079
Cameretta Ponte	page 085
Cameretta Tommy	page 089
Armadio Anta Colours	page 093
Armadio Anta Legno	page 095
Armadio Anta Scorrevole	page 097
Armadio Anta Demi	page 099
Boiserie	page 101
Wall system	page 103



trasformabili —  
convertible furnitures

## **Bisogno di spazio**

## ***Space needed***

Gli aspetti progettuali che richiedono l'utilizzo di mobili salvaspazio sono molteplici. Le città diventano metropoli ed il costo al metro quadrato sale continuamente. Le case di vacanza hanno spesso bisogno di più posti letto. Anche creare spazio nelle camere studio che all'occorrenza diventano camere ospiti è un'esigenza molto frequente.

*The design aspects that require the use of space-saving furniture are many. Cities become metropolises and the cost per square meter rises continuously. Vacation homes often need more beds. Also to create space in the study rooms that could become guest rooms is a very frequent requirement.*





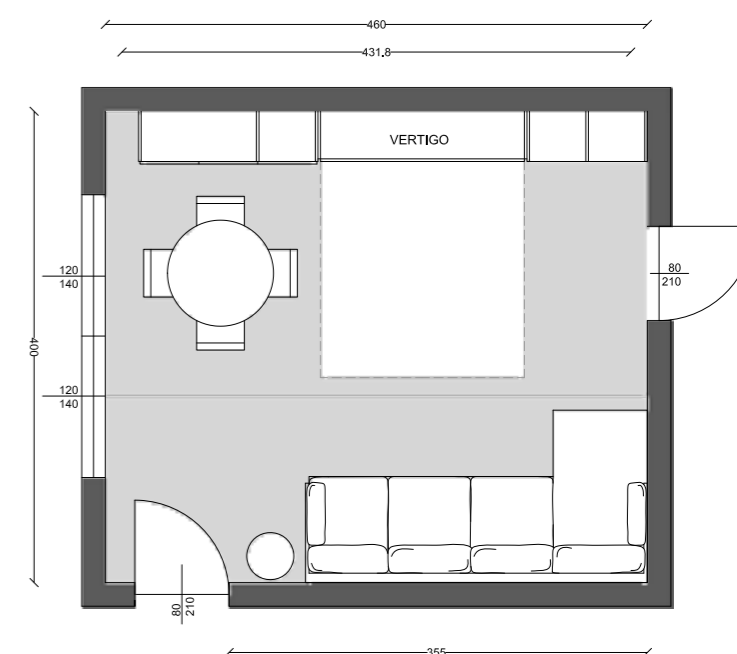
trasformabili —  
convertible furnitures

## Vertigo

Vertigo, nascosto da quattro ante, nelle profondità 36,2 cm e 42,6 cm, con un semplice gesto propone, nella foto, un letto matrimoniale. La composizione completata da librerie e moduli con ante è l'ideale per chi ha l'esigenza di sfruttare al meglio gli spazi senza rinunciare al massimo comfort e design.

*Vertigo, hidden by four doors, with width 36,2 cm and 42,6 cm, with a simple gesture becomes a double bed, as seen in the picture. The composition is completed by bookcases and modular elements with doors and it is ideal for those who have the need to maximize space without renouncing comfort and design.*

utilizzo — utilization











Gli ambienti fotografati evidenziano la cura dei dettagli di cui ogni ambiente di casa necessita anche e soprattutto quando gli spazi sono limitati. Una zona notte che diventa giorno e viceversa, dove le esigenze abitative si sommano e vengono progettualmente soddisfatte con varie soluzioni.

*The picture underlines the attention to details that every room needs even and especially when spaces are limited. A sleeping area that becomes living and vice-versa, where the housing needs are added together and are designed with various solutions.*





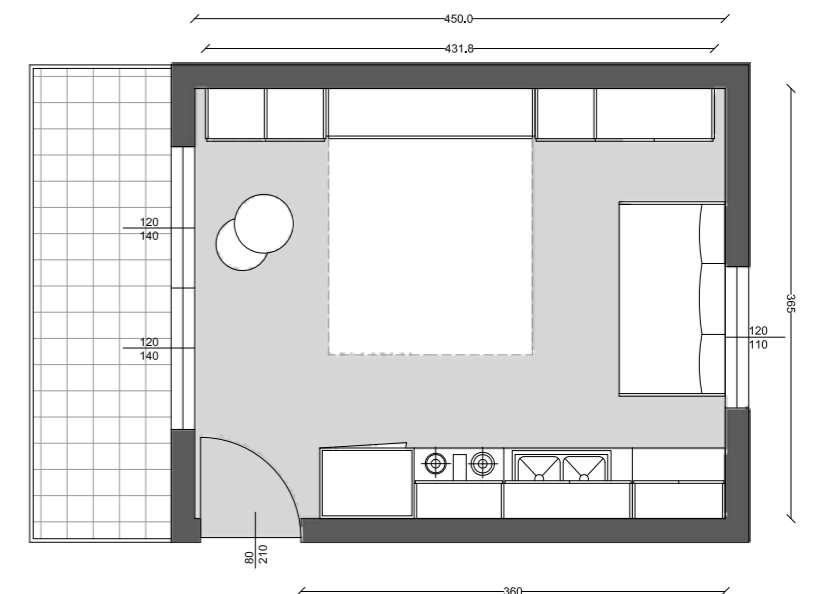
trasformabili —  
convertible furnitures

## Vertigo

Nella versione con ante verticali in finitura materico condotti, Vertigo è una soluzione che abina estetica e comfort. Disponibili in diverse dimensioni e in diversi abbinamenti cromatici è una soluzione salvaspazio tra le più riuscite.

*In the version with vertical doors in textured condotti finish, Vertigo is a solution that combines aesthetics and comfort. Available in different sizes and in different color combinations it is among the most successful space-saving solution.*

utilizzo — utilization







Evidenziare i dettagli tecnici dei piedi serve a confermare la ricerca di soluzioni estetico funzionali del nostro programma mobili salvaspazio.

*To underline the technical details of feet to confirm the search for functional and aesthetic solutions of our space-saving furniture program.*





trasformabili —  
convertible furnitures

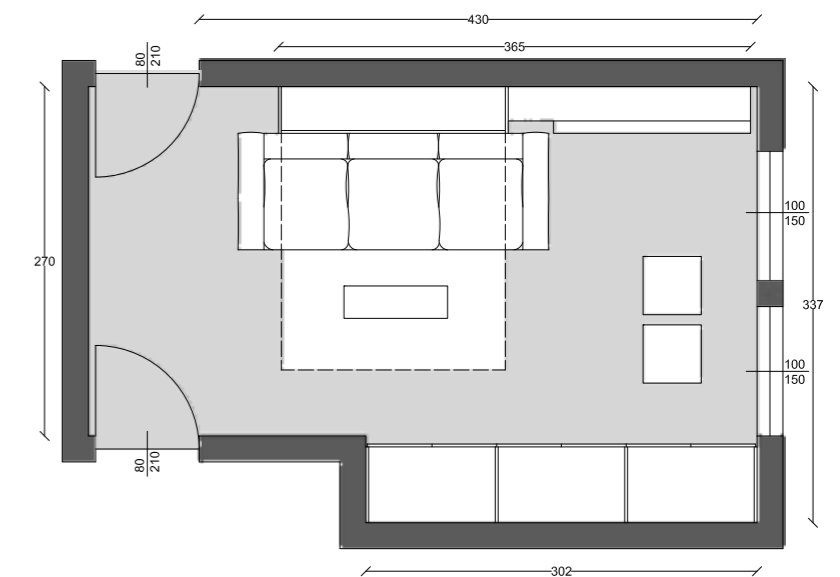
# Vertigo Sofa

Ring

Progettare i nostri mobili salvaspazio senza mai rinunciare al comfort è sempre stato l'obiettivo prioritario dell'azienda. Ring è un divano progettato per contenere i cuscini di schienale ed i guanciali del letto Vertigo Sofa presentato in questa foto con ante polimerico lucido.

*Designing our space-saving furniture without ever renouncing comfort has always been the company's priority intent. Ring is a sofa designed to hold the back cushions and the pillows of Vertigo Sofa bed showed in this photo with polished polymer doors.*

utilizzo — utilization



product — Vertigo Sofa





Mensole bianche di forte spessore e un pensile in finitura grafite arredano l'ambiente in modo sobrio e funzionale.

*Thick white shelves and a wall unit in graphite finish furnish the room in a sober and functional way.*







trasformabili —  
convertible furnitures

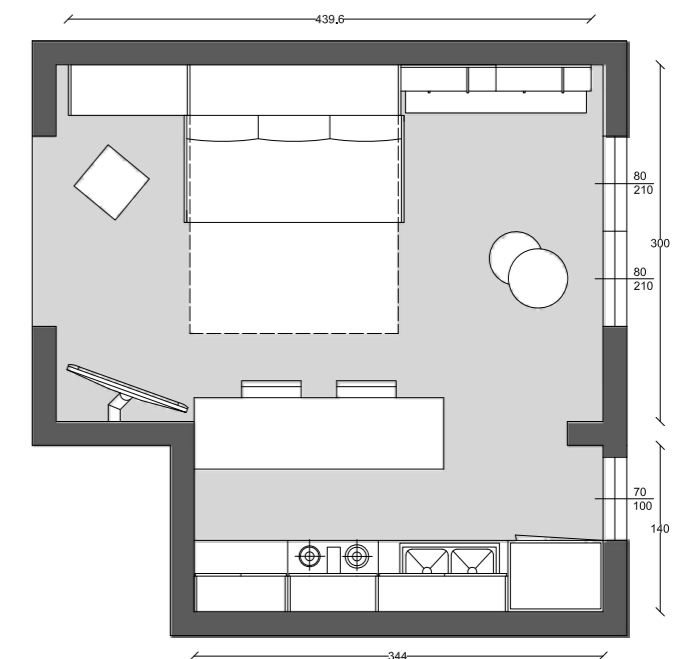
# Vertigo Sofa

Vania

Vertigo Sofa, nascosto da due pannelli disposti orizzontalmente, nelle profondità 36,2 cm e 42,6 cm, con un semplice gesto propone, nella foto, un letto matrimoniale dotato di testata tessile con bottoni automatici a clip. Il sistema è disponibile nelle finiture legno, materico, colours. Il gradevole e raffinato ambiente living è completato dal divano letto Vania su ruote completamente sfoderabile, realizzato con nuove varianti tessili, dal sistema boiserie, dal modulo libreria attrezzato con anta a ribalta uso scrittoio e dai contenitori con ante.

*Vertigo Sofa, hidden by two panels placed horizontally, with width 36,2 cm and 42,6 cm, with a simple gesture becomes a double bed with textile headboard with clips. The system is available in the finishes wood, material-effect, colours. The pleasant and refined living area is completed by Vania bed couch with wheels with removable cover made of nw fabrics, by the panneling system, by the modular bookcase element equipped with folding panel that can be used as writing desk and by the containers with doors.*

utilizzo — utilization



product — Vertigo Sofa





Il divano Vania, con l'ausilio di ruote piroettanti, può essere utilizzato anche come un letto in quanto utilizza un materasso di larghezza 80 cm. x 195 cm. di lunghezza.

*Vania sofa, with the help of swivel wheels, can also be used as a bed as it holds a mattress width 80 cm x length 195 cm.*





Nel dettaglio: il sistema boiserie abbinato ad una base contenitore. Tutto realizzabile in qualsiasi finitura da campionario.

*In the picture: the boiserie system combined with a storage base. They can be produced in all the finishes of our sample-book.*





trasformabili —  
convertible furnitures

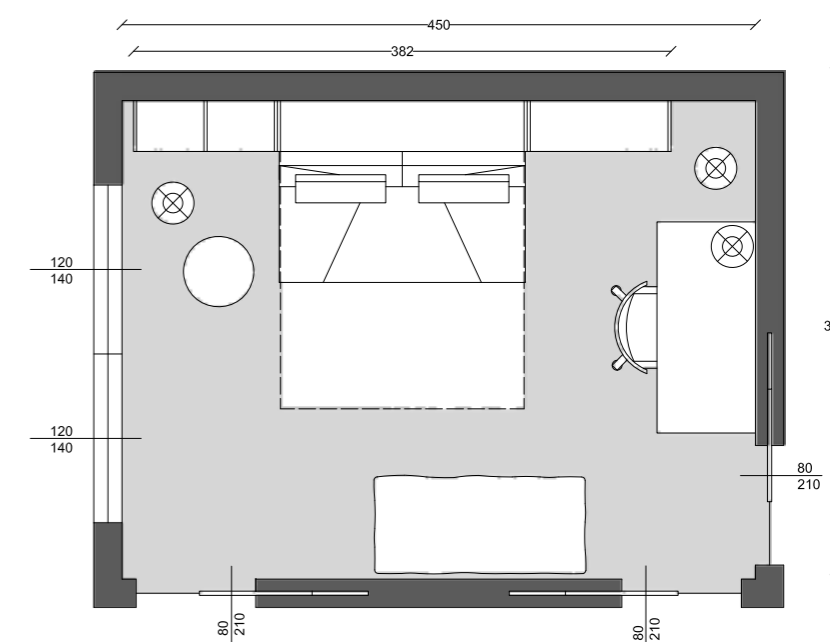
# Vertigo Sofa

Bolla

Il divano Bolla è stato progettato senza braccioli in modo che si possa usufruire senza impedimenti dei vani posti lateralmente al letto Vertigo Sofa. Nella foto viene evidenziata l'eleganza della finitura bianco disponibile nelle finiture effetto materico e seta.

*Bolla sofa has been designed without armrests to facilitate the access to the compartments on the side of the Vertigo Sofa bed. The photo shows the elegance of the white finish available in the material- or silk-effect finishes.*

utilizzo — utilization



product — Vertigo Sofa









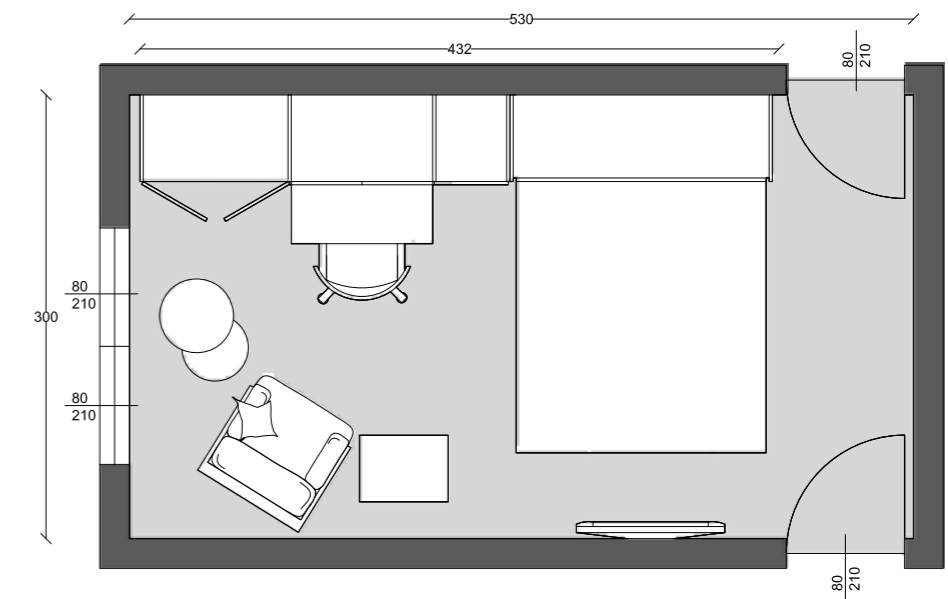
trasformabili —  
convertible furnitures

## Vertigo Maxi

Vertigo Maxi prof. 58,6 cm risponde essenzialmente all'esigenza di contenimento. E' abbinabile ad una struttura armadio della stessa profondità ed è internamente attrezzato con una testata portaguanciali e con due mensole legno. Luci led con accensione e spegnimento touch sono tra gli optional disponibili.

*Vertigo Maxi deep 58,6 cm answers essentially to the need for space-saving. It can be combined with a wardrobe composition of the same depth and is internally equipped with two wooden shelves and a headboard that holds pillows. Led lights with on-off touch system are among the available options.*

utilizzo — utilization







Nascosto da un frontale h 24 cm lo scrittoio Link è un comodo piano di lavoro che si rende disponibile al bisogno con un semplice meccanismo.

*Hidden from a front panel h 24 cm, Link desk is a handy work surface that can be opened when necessary with a simple mechanism.*





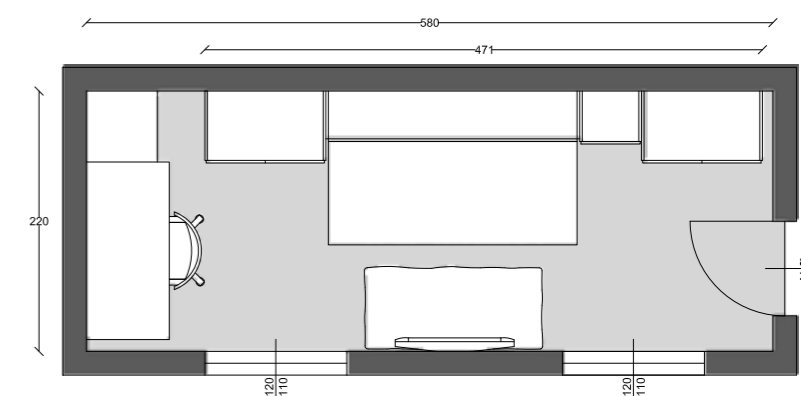
trasformabili —  
convertible furnitures

## Gemini castello

Gemini, letto a castello. Abbinamento tra estetica e funzionalità per risolvere un'altra esigenza d'arredo. Nella foto Gemini trasformabile a castello, con elemento a sopralzo, attrezzabile con anta vasistas. È progettato tra due moduli armadio, anta battente con cassetiera interna. Disponibile nelle finiture materico, legno, colours.

*Gemini, bunk bed. A combination between aesthetics and functionality to solve another furnishing necessity. In the picture the convertible bunk bed Gemini with raising system with flap door. It is designed between two wardrobe units with doors and equipped with an internal chest of drawers. Available in the finishes material-effect, wood and colours.*

utilizzo — utilization



product — Gemini Castello





Dotato di un semplice meccanismo a ribalta lo scrittoio Ciak risolve in modo pratico l'esigenza di creare una zona studio.

*Equipped with a simple folding mechanism, Ciak desk solves practically the need to create a study area.*



Nelle foto sono evidenziati i vani contenitore sopra al Gemini castello e le attrezzature interne, in finitura verde.

*In the photos are highlighted the storage compartments above the Gemini bunk-bed and the interior equipment in green finish.*







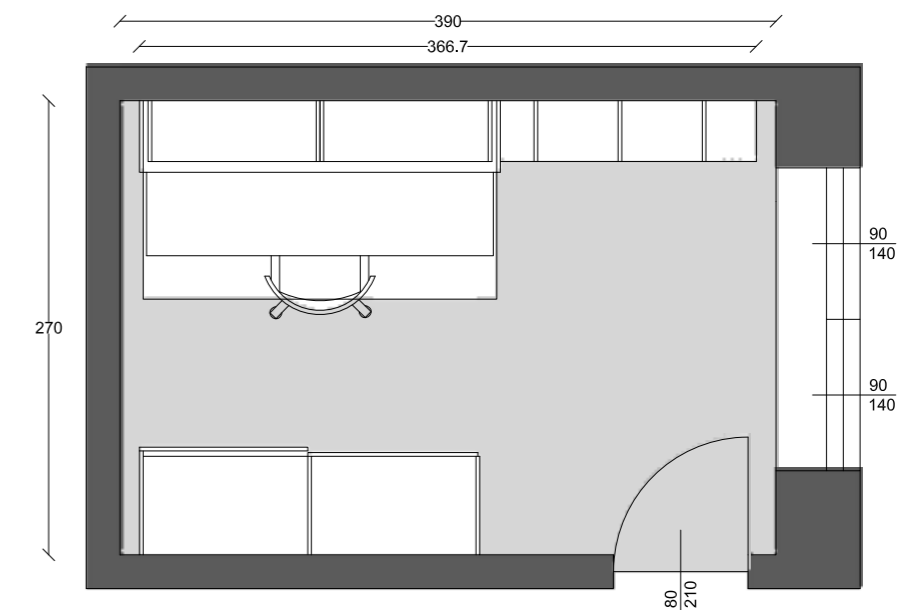
trasformabili —  
convertible furnitures

## Gemini Desk

Gemini Desk è un progetto che contempla la zona studio ed il letto integrati in un'unica soluzione salvaspazio. Il meccanismo permette di lasciare gli oggetti sullo scrittoio quando si apre il letto.

*Gemini Desk is a project that allows you to have the study area and the bed integrated into a unique space-saving solution. The mechanism allows you to leave objects on the desk when you open the bed.*

utilizzo — utilization



product — Gemini Desk





Arredare con stile utilizzando materiali eleganti come il vetro in finitura bronzo abbinato al colore beige della struttura dell'armadio. Pensili di contenimento beige e una libreria pensile verde creano un gradevole abbinamento cromatico.

*Decorate with style using elegant materials such as glass in bronze finish combined with the beige color of the wardrobe structure. Beige containment wall-units and a green hanging bookcase create a pleasant color combination.*





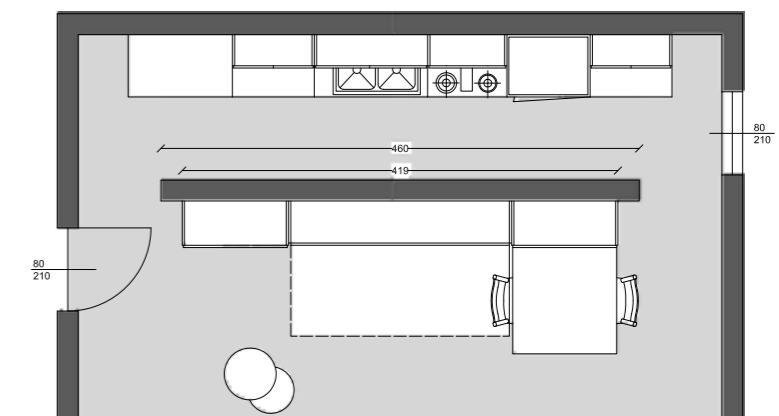
trasformabili —  
convertible furnitures

## Gemini

Gemini, anche nella versione matrimoniale, permette di distribuire spazio orizzontale potendo poi sviluppare il progetto con elementi laterali attrezzandoli con diverse soluzioni.

*Gemini, also in the double version, allows you to distribute horizontal space and to complete the project with side elements, equipping them in different ways.*

utilizzo — utilization



product — Gemini







Dettaglio del tavolo salvaspazio Harmony, una soluzione elegante e funzionale, disponibile in tutte le finiture di campionario. Un esempio di come il programma Essedue ha pensato sia al living che al relax della notte.

*Detail of the space-saving table Harmony, an elegant and functional solution, available in all the finishes of our sample-book. An example of the Essedue program about both living and sleeping relaxing time.*





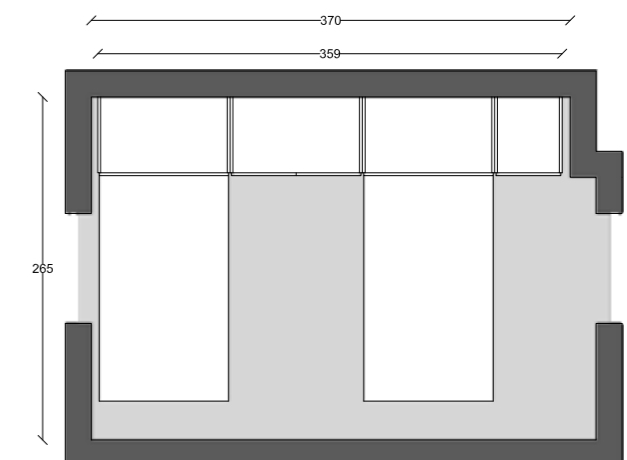
trasformabili —  
convertible furnitures

## Zippo

Zippo, il sistema letti trasformabili a scomparsa che possono essere nascosti all'interno di moduli armadi con apertura battente dotati di cerniere a 165°. Disponibile nella versione singola, realizzata in tubolare rettangolare finitura colore alluminio.

*Zippo, the pull-out convertible bed system that can be hidden inside wardrobe units with doors equipped with 165° hinges. Available in the single, it is produced with rectangular tubular with aluminium finish.*

utilizzo — utilization



product — Zippo





trasformabili —  
convertible furnitures

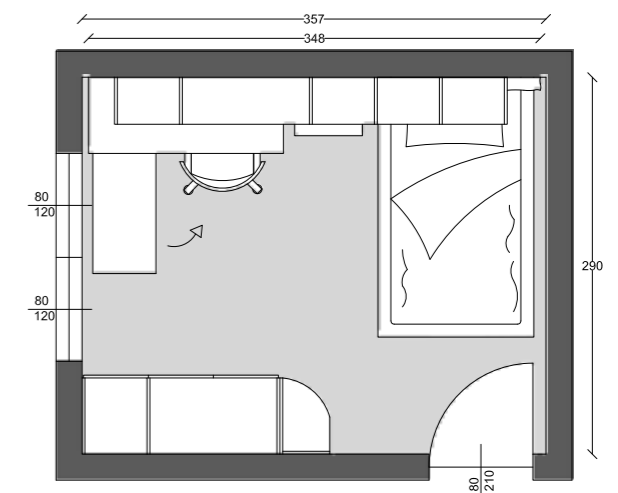
# Cameretta

Round

Arredata con uno scrittoio riponibile ed una libreria pensile, la cameretta della foto evidenzia come il monocromatismo della finitura nobilitato colours beige venga messo in risalto da geometrie e dalle tonalità della carta da parati. Il letto modello Alf contenitore, rivestito in tessuto o in ecopelle, completa l'ambientazione.

*Furnished with a movable desk and an hanging bookcase, the bedroom in the picture shows how the monochromatic melamine beige finish is highlighted by the geometry and the tonality of wallpaper. Alf storage bed covered in removable fabric and / or synthetic leather, completes the project.*

utilizzo — utilization



product — Cameretta Round





Il capiente armadio a 4 ante battenti, completamente realizzato in finitura beige, è abbinato ad un elemento di raccordo che crea un invito nella zona ingresso.

*The spacious wardrobe with four hinged doors, completely realized in beige finish is combined with a link element that creates an elegant invitation in the entryway.*





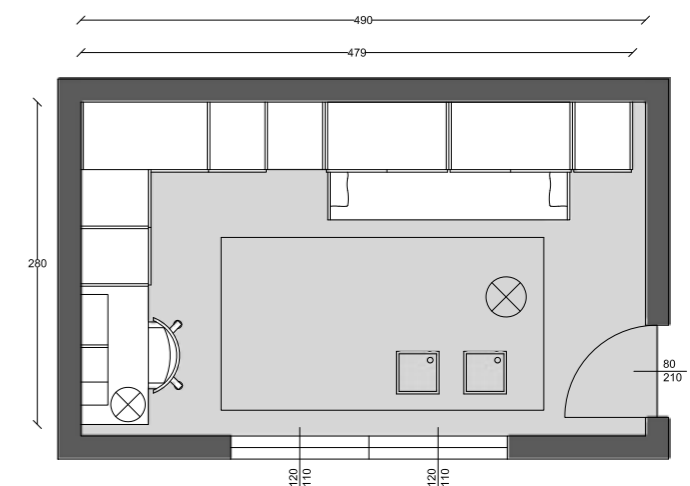
trasformabili —  
convertible furnitures

## Cameretta ponte

Una classica soluzione d'arredo dell'area ragazzi che mette in evidenza le linee rigorose e minimali del progetto Essedue. I moduli armadio ad angolo, gli elementi stondati a giorno ed il sistema ponte consentono di massimizzare la volumetria del contenimento.

*A classic furnishing solution for the children's area that underlines the rigorous and minimal lines of the Essedue project. The corner wardrobe modules, the rounded opened elements and the bridge system make it possible to maximize the volume of containment.*

utilizzo — utilization



product — Cameretta Ponte





trasformabili —  
convertible furnitures

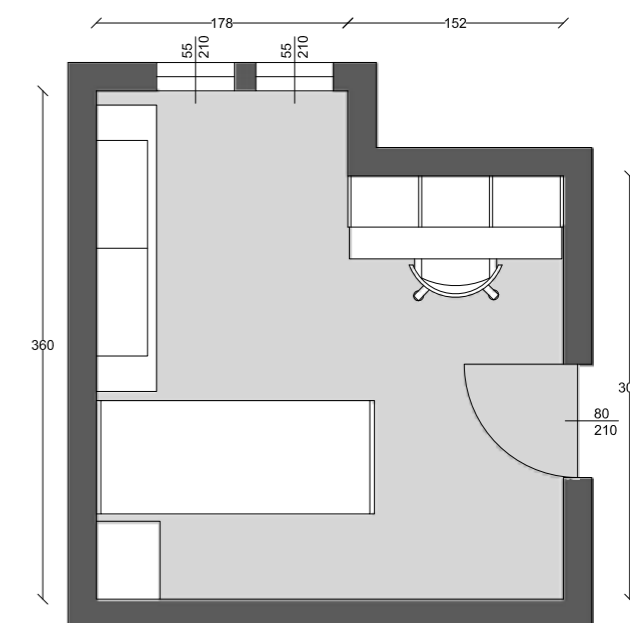
# Cameretta

Tommy

Un'alternanza di "pieni e vuoti" evidenzia come utilizzando gli elementi della collezione si possano arredare diversi ambienti della casa. Il gioco cromatico è evidenziato dal connubio tra le finiture tessili e dei nobilitati.

*An alternation of "full and empty" spaces shows how it is possible to furnish different rooms of the house combining the different elements of our collection. The chromatic effect is highlighted by the combination of textile and melamine finishes.*

utilizzo — utilization



product — Cameretta Tommy





Wardrobe —

## Armadio anta colours

Armadio ad ante battenti con chiusura rallentata. Le armadiature Essedue possono essere realizzate in tutte le finiture di campionario anche per quanto riguarda la struttura interna.

*Wardrobe with hinged doors with soft closing system. Essedue's wardrobe can be made with all the finishes of our collection even for the inner structure.*





Wardrobe —

## Armadio anta legno

Il sistema armadi Essedue è caratterizzato dalla possibilità di mixare le finiture tra gli elementi strutturali, attrezzatura interna e facciata; senza limite alcuno, scegliendo tra la gamma di finiture nobilitato materico, legno e colours.

*Essedue's wardrobe system is characterized by the possibility to mix the finishes between structural elements, inner equipment and the doors; without any limits, choosing from our collection in melamine, wood and colour finishes.*



Wardrobe —

## Armadio anta scorrevole

Gli armadi scorrevoli hanno le ante ammortizzate sia in chiusura che in apertura. Sono realizzabili in finitura legno, colours, materico, specchio e polimerico.

*The sliding doors wardrobe has doors with soft closing and opening system. They are produced in wood, colours, melamine and polymeric finish and they could be produced with mirrors.*



Wardrobe —

## Armadio anta demi

Contraddistingue questa tipologia di anta scorrevole l'abbinamento tra specchio e legno. Associando tra loro le molteplici finiture contemplate in collezione si ottengono proposte abitative per differenti aree di gusto.

*The showed sliding doors is characterized by the combination of wood and mirror. Matching different finishes of our collection it is possible to obtain various proposals to satisfy different tastes.*



wall system —

## Boiserie

Il sistema modulare boiserie Essedue permette di realizzare librerie, rivestire pareti, personalizzare spazi nelle aree notte, giorno, living. Con estrema facilità e con ambientazioni esteticamente ricercate e di impatto trova integrazioni anche con il sistema armadi.

*The modular panelling system Essedue permits the realization of bookcases, the covering of walls and the personalization of space both in the sleeping and living areas. With great facility and aesthetically appealing settings it can be combined also with the wardrobe system.*



Wall system —

## wall system

Iron Glass

Contenitori pensili

I contenitori pensili Essedue possono avere molteplici soluzioni, ottenute componendo in modo differente gli elementi proposti in diverse dimensioni e finiture. Le ante previste sono vasistas e ribalta. Completano l'ambientazione gli eclettici elementi in ferro mod. Iron-glass, a terra o pensili, personalizzabili in varie finiture, con piani in vetro verniciato.

*Essedue wall units can create multiple solutions, obtained by composing in a different way the elements proposed in different sizes and finishes. The doors can be in lift-up and flap version. The project is completed by the eclectic iron elements mod. Iron-glass, on the floor or wall units, customizable in various finishes, with painted glass tops.*



Eleganti e polivalenti, gli elementi Iron Glass hanno strutture in ferro verniciato a polvere bianco e brun abbinati a piani in vetro trasparente. Nel particolare il complemento si trasforma in tavolino area giorno.

*Elegant and multi-purpose element, Iron Glass has white and brun structures in painted iron combined with clear glass tops. In the under-showed picture Iron Glass becomes a coffee table for the living room.*



graphic design  
Luca Curioni CURIO

render  
Virtual Design  
Adriani&Rossi

photos  
Punto Zero Studio  
Marino Ramazzotti

styling  
Amalia Perego e Greta Galimberti  
Officine d'immagine Il gatto & il gatto  
Laura Comiotto

colour separation  
and printing in Italy  
Cmce Print&Solution Seekers Srl  
Edizione 01/2018

**Essedue s.r.l.**

Via Alessandro Manzoni 38  
22060 Arosio (CO) Italy  
phone +39 031.758382  
info@essedue.it

Unità produttiva 2  
Via dello Scimè  
22044 Inverigo (CO) Italy

Showroom  
Via dello Scimè  
22044 Inverigo (CO)

Le tecniche di stampa non consentono una perfetta riproduzione delle tonalità di colore, che vanno pertanto considerate come puramente indicative. Anche le illustrazioni e descrizioni presentate si intendono fornite a titolo indicativo. L'Azienda si riserva pertanto di apportare, in qualsiasi momento e senza preavviso, quelle modifiche che ritenesse utili per qualsiasi esigenza di carattere produttivo e commerciale.

Printing techniques do not provide for a perfect colour reproduction, that is the very reason why they are therefore not binding at all. Pictures and descriptions too are not binding at all. The company reserves itself the right to introduce any useful change to the production or marketing at any time without any previous notice.



\_01

essedue  
comfortdesign

[essedue.it](http://essedue.it)