

il cuore del benessere  
made in italy

essedue  
comfortdesign

**MATERIALI**  
*MATERIALS*

# telai reti e finiture

Le reti Essedue sono realizzate con telaio di spessore 7 x 2,5 cm e angolari in fibra di vetro con angolo a 40°.



faggio naturale



nobilitato bianco



nobilitato rovere grigio



nobilitato argilla



nobilitato rovere sabbia



nobilitato rovere terra

Le finiture rappresentate sono da considerare puramente indicative.

# tipologie piedi e finiture

## tipologie

cilindrico



wedge



quadro



silver

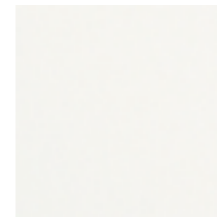


## finiture



faggio naturale

## laccati



bianco

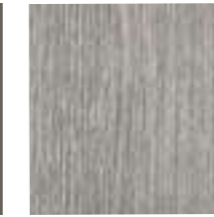


argilla



terra

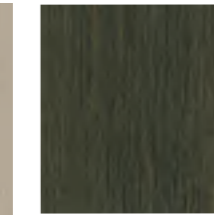
## serigrafati



rovere grigio



rovere sabbia



rovere terra

## note

- Piede centrale cilindrico  $\phi$ . 4 cm, incluso per reti matrimoniali, comprensivo di regolabile per le altezze di serie. Riducibile a misura (senza regolabile) con supplemento
- Riduzione in altezza prevista per set piedi cilindrico e quadro con supplemento
- Misure speciali (h. max 43 cm.) realizzabili con supplementi per:
  - set piedi cilindrico (nelle finiture a campionario)
  - set piedi quadro (nelle finiture faggio naturale, laccato: bianco, argilla e terra)
- Piedi quadro finitura serigrafata realizzabile h. max 28 cm.
- Piedi modello wedge e silver non riducibili.
- Piedi laccato RAL con supplemento da applicare piede in finitura faggio naturale

set 4 piedi	faggio naturale			laccato bianco			laccato argilla			laccato terra			serigrafato rovere grigio - sabbia - terra			alluminio	laccato Ral
H. piedi cm.	23	28	33	23	28	33	23	28	33	23	28	33	23	28	28	-	
cilindrico $\phi$ 60	■	■	■	■	■	■	■	■	■	■	■	■				■	
quadro	■	■	■	■	■	■	■	■	■				■	■		■	
wedge		■			■			■						■		■	
silver															■		
piede centrale	■	■	■														

■ disponibilità per tipologie piedi, altezza e finitura.

Le finiture rappresentate sono da considerare puramente indicative.

# maniglie

## finiture maniglie



bianco  
F00

silver  
F03

brun  
F01

piombo  
F04

champagne  
F05

bianco  
F00

brun  
F01

## finiture elementi in ferro

## modelli maniglie

maniglia a incasso in alluminio

**L2** dimensioni: l. 14,5 x h. 4,5 cm

**L1** dimensioni: l. 4 x h. 4 cm

finiture: silver - piombo - bianco - champagne



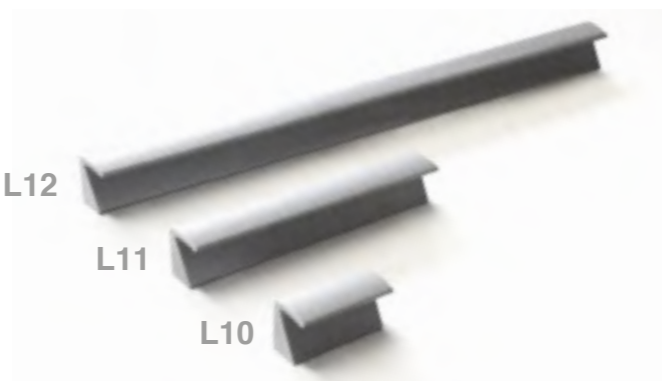
maniglia esterna in alluminio

**L12** dimensioni: l. 34 x h. 2 cm

**L11** dimensioni: l. 11,6 x h. 2 cm

**L10** dimensioni: l. 3,6 x h. 2 cm

finiture: silver - piombo - bianco - champagne



maniglia esterna in alluminio

**L3** dimensioni: l. 10,5 x h. 1,7 cm

**L4** dimensioni: l. 13,7 x h. 2,2 cm

finiture: silver - brun



maniglia esterna in alluminio

**L7** dimensioni: l. 34 x h. 1,5 cm

**L6** dimensioni: l. 11,6 x h. 1,5 cm

finiture: silver - bianco - brun



maniglia profilo

**L8** dimensioni:

l. 0,3 x p. 3,8 cm x h. come anta

finiture:

silver - brun - bianco



# nobilitati

**Finiture disponibili per schienali spessore 0,8 cm nobilitato:** bianco seta - beige - visone - grafite  
materico rovere sabbia - rovere terra - rovere grigio



bianco  
M00

argilla  
M01

condotti  
M02

## legno



faggio naturale  
L30

rovere grigio  
L32

rovere sabbia  
L34

rovere terra  
L33

## colours



bianco seta  
C74

beige  
C69

visone  
C70

caffè  
C71

grafite  
C72



azzurro  
C65

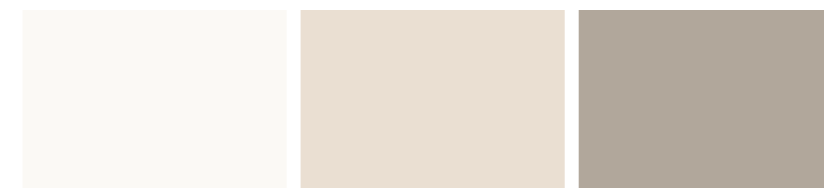
verde  
C64

lilla  
C63

arancio  
C66

rubino  
C73

## polimerico effetto lucido



bianco  
P50

canapa  
P51

visone  
P52

# specchi



naturale  
30S

fumè  
32S

bronzo  
31S

Le finiture rappresentate sono da considerare puramente indicative.



aqua  
clean  
TECHNOLOGY

Cat. D  
Art. MYSTIC/201

Cat. D  
Art. MYSTIC/12

Cat. D  
Art. MYSTIC/205

Cat. D  
Art. MYSTIC/32

Cat. D  
Art. MYSTIC/114

Cat. D  
Art. MYSTIC/62

Cat. D  
Art. MYSTIC/56

Cat. D  
Art. MYSTIC/72

Cat. D  
Art. MYSTIC/34

Cat. D  
Art. MYSTIC/311



Cat. A  
Art. X198/08

Cat. A  
Art. X198/09

Cat. A  
Art. X198/10

Cat. A  
Art. X198/07

Cat. A  
Art. X198/18

Cat. A  
Art. X198/16

Cat. A  
Art. X198/06

Cat. A  
Art. X198/05

Cat. A  
Art. X198/02



Cat. A  
Art. X198/13

Cat. A  
Art. X198/12

Cat. A  
Art. X198/21

Cat. A  
Art. X198/14

Cat. A  
Art. X198/15

Cat. A  
Art. X198/04

Cat. A  
Art. X198/03

Cat. A  
Art. X198/01



Cat. B  
Art. 1959/17 - B

Cat. B  
Art. 1959/16 - A

Cat. B  
Art. 1959/18 - B

Cat. B  
Art. 1959/15 - B

Cat. B  
Art. 1959/14 - B

Cat. B  
Art. 1959/15 - A

Cat. B  
Art. 1959/14 - A

Cat. B  
Art. 1959/01 - B

Cat. B  
Art. 1959/04 - A

Cat. B  
Art. 1959/05 - A



Cat. A  
Art. X345/16

Cat. A  
Art. X345/15

Cat. A  
Art. X345/10

Cat. A  
Art. X345/14

Cat. A  
Art. X345/13

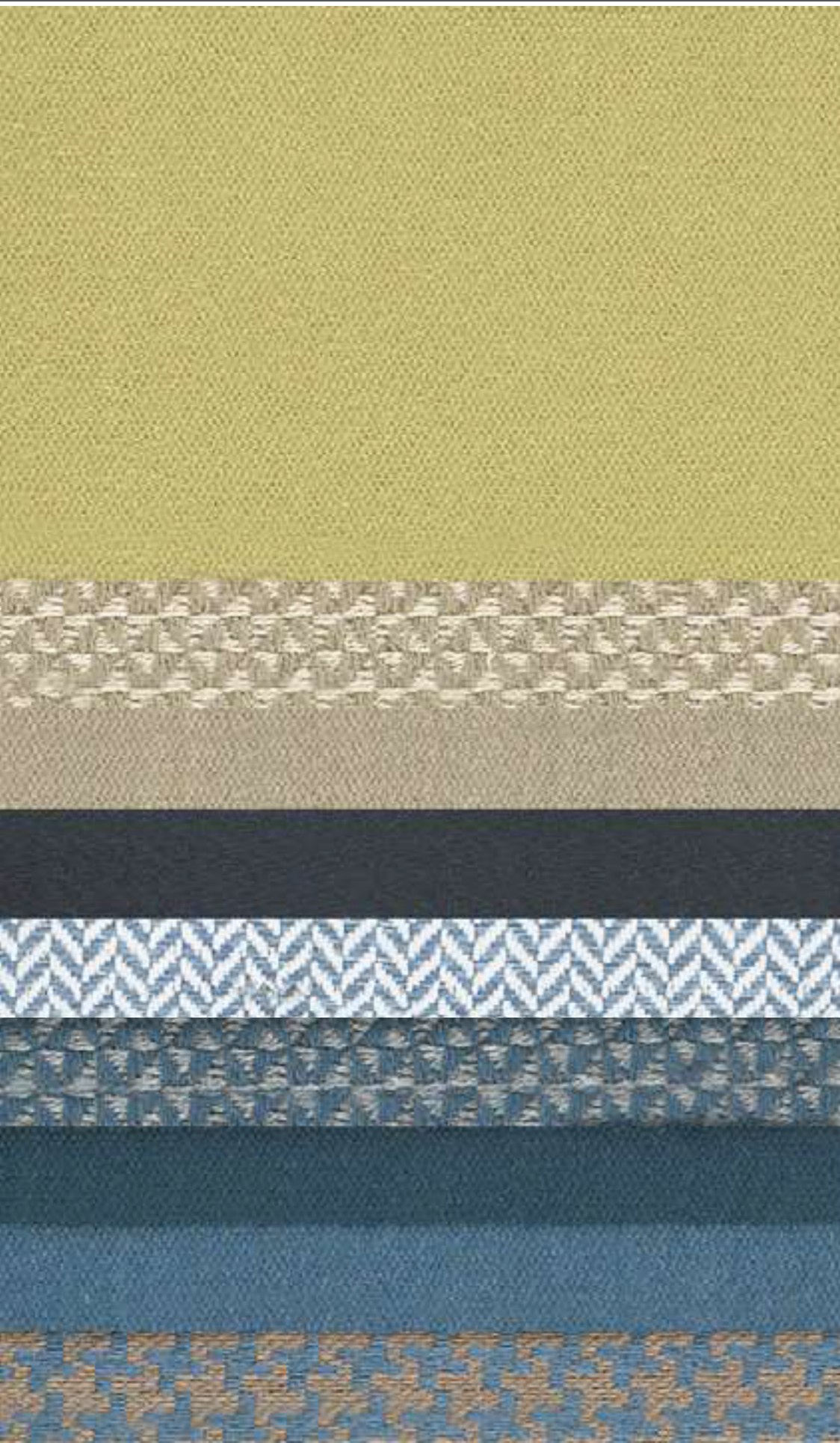
Cat. A  
Art. X345/09

Cat. A  
Art. X345/05

Cat. A  
Art. X345/06

Cat. A  
Art. X345/18

Cat. A  
Art. X345/02



Cat. A  
Art. F954/11

Cat. B  
Art. X313/21

Cat. A  
Art. F954/10

Cat. A  
Art. X345/20

Cat. B  
Art. VIVIAN/11

Cat. B  
Art. X313/08

Cat. A  
Art. F954/31

Cat. A  
Art. F954/30

Cat. B  
Art. F961/11



Cat. B  
Art. F961/01

Cat. A  
Art. F954/01

Cat. A  
Art. X345/03

Cat. B  
Art. X313/10

Cat. A  
Art. F954/34

Cat. A  
Art. F954/23

Cat. B  
Art. F961/04

Cat. A  
Art. F954/17

Cat. A  
Art. F954/33

Cat. A  
Art. F954/32



Cat. B  
Art. F961/02

Cat. A  
Art. F954/09

Cat. B  
Art. EDEN/05

Cat. B  
Art. F961/09

Cat. A  
Art. F954/03

Cat. B  
Art. VIVIAN/06

Cat. B  
Art. EDEN/02

Cat. A  
Art. F954/08

Cat. B  
Art. X313/12



**ECOPELLE**

Cat. A  
Art. 536/1

Cat. A  
Art. 536/2

Cat. A  
Art. 536/4

Cat. A  
Art. 536/5

Cat. A  
Art. 536/6

Cat. A  
Art. 536/7

Cat. A  
Art. 536/10

Cat. A  
Art. 536/16

Cat. A  
Art. 536/18

Cat. A  
Art. 536/21

**ECOPELLE**

Cat. A  
Art. X347/03

Cat. A  
Art. X347/01

Cat. A  
Art. X347/04

Cat. A  
Art. X347/11

Cat. A  
Art. X347/05

Cat. A  
Art. X347/13

Cat. A  
Art. X347/14

Cat. A  
Art. X347/22

Cat. A  
Art. X347/16

Cat. A  
Art. X347/15



**Essedue s.r.l.**  
Via Alessandro Manzoni 38  
22060 Arosio (CO) Italy  
phone +39 031.758382  
info@essedue.it  
www.essedue.it

Unità produttiva 2  
Via dello Scimè  
22044 Inverigo (CO) Italy

Showroom  
Via dello Scimè  
22044 Inverigo (CO)