

COMFORT DESIGN PROJECT

*“Il nostro sogno è quello di migliorare la qualità della vita delle persone,
ampliando l’idea del riposo oltre il dormire.”*

Introduzione

Sostenibilità	pag — 4
Centro ricerca e sviluppo	pag — 6

CDBED

LAP 0	pag — 8
LAP 1	pag — 32
LAP 2	pag — 56
LAP 3	pag — 84
BEDS	pag — 96

Le reti

Intro	pag — 108
Natura, tecnologia e design	pag — 110
Finiture telai	pag — 112
Vampa	pag — 114
Upnos	pag — 118
Fulgore	pag — 122
Sigillo	pag — 126
Delta	pag — 130
Combo	pag — 134
Sospiro	pag — 138

Soffio CC	pag — 142
Soffio DD	pag — 146
Soffio unica	pag — 150
Beta	pag — 154
Nemo	pag — 158
Applicazioni benessere	pag — 162
Tipologie piedi	pag — 164
Accessori	pag — 166
Motori	pag — 168

Materassi

Finiture & tessuti

Credits

pag — 170

pag — 172

pag — 176

Sostenibilità

La sostenibilità rappresenta un pilastro fondamentale all'interno della nostra strategia aziendale. Non è solo un obiettivo, ma un impegno concreto che permea ogni aspetto delle nostre operazioni.

La nostra gestione del business è improntata alla consapevolezza dell'impatto che le nostre azioni possono avere sull'ambiente e sul benessere delle persone. Ciò significa che valutiamo ogni decisione, dal processo produttivo alla logistica, cercando costantemente di minimizzare l'uso delle risorse, ridurre gli sprechi e adottare pratiche e tecnologie eco-sostenibili.

Ogni giorno ci impegniamo a condurre le nostre attività quotidiane nel massimo rispetto dell'ambiente e delle persone. Un approccio sostenibile non solo preserva le risorse per le future generazioni, ma crea anche un valore tangibile per i nostri stakeholder e la società nel suo complesso.

Mentre perseguiamo la crescita e l'innovazione, ci impegniamo costantemente a bilanciare gli obiettivi economici con quelli ambientali e sociali. Continueremo a cercare nuove opportunità e soluzioni per ridurre ulteriormente il nostro impatto, collaborando con partner, clienti e istituzioni per contribuire a un futuro migliore per tutti.

Sustainability

Sustainability is a fundamental pillar within our business strategy. It is not just a goal, but a concrete commitment that permeates every aspect of our operations. We run our business with an awareness of the impact our actions can have on the environment and on people's well-being. This means that we evaluate every decision, from the production process to logistics, constantly striving to minimize resource use, reduce waste, and adopt environmentally sustainable practices and technologies. Every day we strive to conduct our daily operations with the utmost respect for the environment and people. A sustainable approach not only preserves resources for future generations, but also creates tangible value for our stakeholders and society as a whole. As we pursue growth and innovation, we are constantly striving to balance economic goals with environmental and social goals. We will continue to seek new opportunities and solutions to further reduce our impact, collaborating with partners, customers and institutions to contribute to a better future for all.



Sviluppo sostenibile

Puntiamo a un progresso sostenibile che non solo ci permetta di espandere le nostre attività, ma che ci renda anche più resilienti di fronte a eventuali eventi imprevisti. Riconosciamo che la sostenibilità non è solo una scelta etica, ma una strategia aziendale solida che contribuisce alla stabilità a lungo termine e che preserva il benessere delle generazioni future.

Sustainable development

We aim for sustainable progress that not only allows us to expand our operations, but also makes us more resilient in the face of unforeseen events. We recognize that sustainability is not only an ethical choice, but a sound business strategy that contributes to long-term stability and preserves the well-being of future generations.

Economia circolare

La gestione responsabile delle risorse naturali è al centro della nostra filosofia aziendale. Pertanto, ci impegniamo a utilizzare le risorse naturali con cura, adottando pratiche che minimizzano l'impatto ambientale e massimizzano l'efficienza. Abbracciamo l'idea dell'uso, del riuso e del riciclo delle materie prime che compongono i nostri prodotti.

Circular economy

Responsible management of natural resources is at the core of our business philosophy. Therefore, we are committed to using natural resources with care, adopting practices that minimize environmental impact and maximize efficiency. We embrace the idea of using, reusing and recycling the raw materials that make up our products.

Prosperità

Ci dedichiamo a sostenere gli Obiettivi di Sviluppo Sostenibile dell'Agenda 2030 delle Nazioni Unite, contribuendo direttamente a otto ambiti di intervento. Questa ampia visione condivisa è cruciale nel contrastare gli impatti del cambiamento climatico. Ogni passo che intraprendiamo riflette il nostro impegno per un futuro sostenibile.

Prosperity

We are dedicated to supporting the Sustainable Development Goals of the United Nations 2030 Agenda, contributing directly to eight areas of focus. This broad shared vision is crucial in countering the impacts of climate change. Every step we take reflects our commitment to a sustainable future.

Risorse umane

Il cuore di Essedue è costituito dalle persone, un valore essenziale. Lavoriamo per potenziare le capacità dei nostri dipendenti, assicurandoci che siano trattati con rispetto e parità. Il loro coinvolgimento è la spinta che ci guida verso prestazioni sempre migliori.

Human Resources

The heart of Essedue is people, a core value. We work to empower our employees, ensuring that they are treated with respect and equality. Their involvement is the drive that guides us toward ever-better performance.

Territorio

Non ci consideriamo solo un'azienda operante in una determinata area, ma facciamo parte integrante di essa. Il nostro impegno verso la sostenibilità è guidato dalla consapevolezza del nostro ruolo nell'arricchimento e nella prosperità delle comunità che ci circondano.

Territory

We do not see ourselves as just a company operating in a particular area, but as an integral part of it. Our commitment to sustainability is driven by an awareness of our role in the enrichment and prosperity of the communities around us.

Centro ricerca e sviluppo

Research and development center

Valutazioni e test

Valutazioni posturologiche su reti con piattelli e con doghe a ponte

Tutti i risultati ottenuti nei diversi studi (con o senza materasso, con o senza guanciali) dimostrano che i letti (...) si adattano meglio rispetto ai letti dotati di doghe classiche al profilo del corpo e ne rispettano maggiormente la forma senza determinare compressioni sui diversi punti ossei sporgenti con conseguente vantaggio sui tessuti molli (in particolare la cute) che vengono meno sottoposti a forze compressive che ne riducono la vascolarizzazione e a forze distrattive che, in casi particolari quali quelli che si verificano in soggetti defedati o comunque costretti a lunghi periodi di allettamento, portano all'insorgenza di piaghe da decubito. Il maggior grado di adattabilità (...) alle forme del corpo è dimostrato oggettivamente dalla quantificazione delle differenze rispetto ai profili ottenuti con letto con doghe classiche, differenze che risultano statisticamente significative, in molti casi anche in presenza di materasso.

In conclusione (...) sono preferibili al letto con doghe classiche nei termini di una migliore adattabilità alla forma del corpo e in termini di confort e relax che permettono di raggiungere. Queste caratteristiche fanno ritenere che la qualità del sonno è migliore con questi due tipi di letto e che, importante dal punto di vista medico, i due letti in esame favoriscano una minor compressione delle parti molli, rendendo quindi il riposo non solo più confortevole, ma anche più salutare evitando irritazioni della cute o addirittura nei casi più gravi ritardando la comparsa di piaghe da decubito nei soggetti a lungo allettati.

Prof. Giovanni Tredici
Direttore del Dipartimento di Neuroscienze e Tecnologie Biomediche -
Università degli Studi di Milano - Bicocca

Evaluations and tests

Posturologic evaluations of slatted and slat-bridge bed frames

All the results obtained in the different studies (with or without mattress, with or without pillows) show that beds (...) adapt better than beds equipped with classical slats to the profile of the body and respect its shape more closely without determining compressions on the various protruding bony points with a consequent advantage on the soft tissues (in particular the skin) that are less subjected to compressive forces that reduce their vascularization and to distractive forces that, in particular cases such as those that occur in defecated subjects or in any case forced to long periods of bedding, lead to the onset of bedsores.

The greater degree of adaptability (...) to body shapes is objectively demonstrated by the quantification of the differences with respect to the profiles obtained with beds with classic slats, differences that are statistically significant, in many cases even in the presence of a mattress. In conclusion (...) are preferable to the bed with classic slats in terms of better adaptability to body shape and in terms of the comfort and relaxation they allow to achieve. These characteristics suggest that the quality of sleep is better with these two types of beds and that, medically important, the two beds under consideration promote less compression of the soft parts, thus making rest not only more comfortable, but also healthier by avoiding skin irritation or even in the most severe cases delayed.

Prof. Giovanni Tredici
Director of the Department of Neuroscience and Biomedical Technologies -
University of Milan - Bicocca



Prove meccaniche su reti con piattelli e con doghe a ponte

Le prove a fatica hanno evidenziato che tutti i campioni sono in grado di sopportare numerosi cicli di carico senza rompersi: sia l'identità di carico (utente 100 kg) che l'alto numero di cicli (50 movimenti per notte per 5 anni) rappresentano una garanzia circa l'affidabilità nel tempo dei costrutti. In conclusione, si può ritenere che tutti i costrutti siano in grado di mantenere le proprie caratteristiche di rigidità nel tempo senza subire degrado nelle componenti polimeriche; la resistenza a fatica di tutti i costrutti si è rivelata eccellente.

Ing. Tomaso Villa
Dipartimento di Ingegneria - Politecnico di Milano

Mechanical tests on networks with platters and with bridge slats

Fatigue tests showed that all the specimens are able to withstand numerous load cycles without breaking: both the load identity (user 100 kg) and the high number of cycles (50 movements per night for 5 years) are a guarantee about the affidability of the constructs over time. In conclusion, all constructs can be considered to maintain their stiffness characteristics over time without degradation in the polymeric components; the fatigue strength of all constructs was found to be excellent.

Eng. Tomaso Villa
Department of Engineering - Politecnico di Milano

L'essenzialità che lascia spazio alla bellezza delle cose semplici. Linee pulite, colori neutri e materiali naturali sono gli elementi chiave che creano un'atmosfera armoniosa e rilassante. Una stanza che prende vita dall'ispirazione scandinava, pensata per un giovane amante del design informale.

Il letto a una piazza e mezza con piede Cilindrico, in finitura Faggio, è accompagnato dal comodino Mouse e boiserie in finitura Anice con ripiani in Faggio e supporti Bronzo.

Essentiality that leaves room for the beauty of simple things. Clean lines, neutral colours and natural materials are the key elements that create a harmonious and relaxing atmosphere. A room with Scandinavian inspiration, designed for a young lover of informal design.

The one-and-a-half dimension bed with Cylindrical foot, in Beech finish, is accompanied by the Mouse bedside table and boiserie in Anise finish with Beech shelves and Bronze supports.

design — CRS Essedue



CDBED — 01



Faggio Naturale
LAP 0 _ rete _ dimensione materasso 120 x 200 cm.

Natural Beech
LAP 0 _ bed base _ mattress size 120 x 200 cm.



Faggio Naturale
Piede Cilindrico (decentrato) altezza 23 cm.

Natural beech
Cylindrical foot (off-centre) height 23 cm.

L'equilibrio fra semplicità e carattere è il tratto distintivo di un'ambiente che unisce le note calde e raffinate del rosso Borgogna con il contrasto affascinante del legno scuro. Eleganza e audacia, per chi desidera uno spazio unico e dalla forte personalità.

Il giroletto Rovere Terra, con piede Wedge in finitura Tartufo, si accompagna alla testata Borgogna.

The balance between simplicity and character is the hallmark of a room that combines the warm, refined notes of Burgundy red with the fascinating contrast of dark wood. Elegance and boldness, for those who desire a unique space with a strong personality.

The Ground Oak bed frame, with Wedge foot in Truffle finish, complements the Burgundy headboard.

design — CRS Essedue



CDBED — 02



Borgogna
Testata Medium larghezza 195 cm.
Burgundy
Medium headboard width 195 cm.



Rovere Terra
LAP 0 _ rete _ dimensione materasso 180 x 200 cm.
Ground Oak
LAP 0 _ bed base _ mattress size 180 x 200 cm.



Tartufo
Piede Wedge altezza 28 cm.
Truffle
Wedge foot height 28 cm.

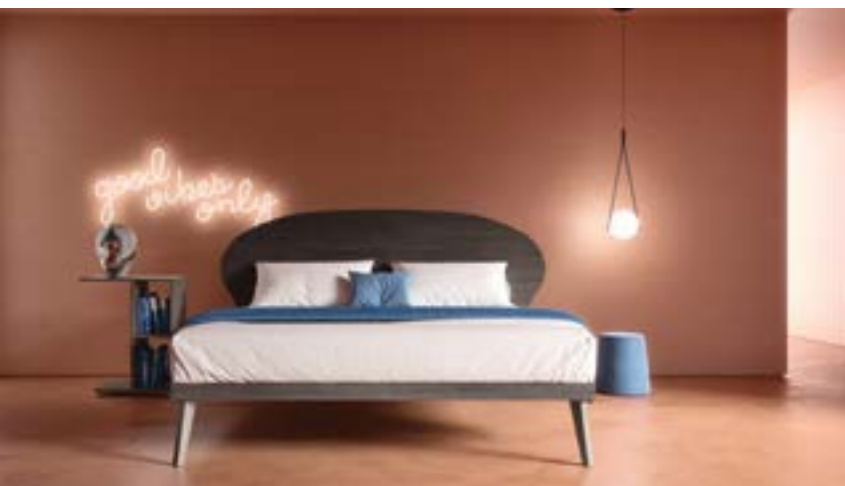
Un rifugio in cui sognare, immaginare e nutrire la propria creatività. Un invito a esplorare nuove prospettive. Il total-wood rappresenta la bellezza intrinseca dei materiali naturali, accompagnato dalla scelta di oggetti insoliti che aggiungono un tocco di originalità e personalità allo spazio.

La testata Pandora, in Rovere Terra, si unisce al giroletto nella stessa colorazione ed al piede Cross in finitura Tartufo.

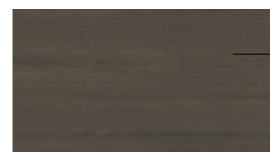
A refuge in which to dream, imagine and nurture one's creativity. An invitation to explore new perspectives. The total-wood represents the intrinsic beauty of natural materials, accompanied by the choice of unusual objects that add a touch of originality and personality to the space.

The Pandora headboard, in Ground Oak finish, joins the bed frame in the same colour and the Cross foot in Truffle finish.

design — Massimiliano Mornati



CDBED — 03



Rovere Terra
Testata Pandora larghezza 219 cm.

Ground Oak
Pandora headboard width 219 cm.



Rovere Terra
LAP 0 _ rete _ dimensione materasso 180 x 200 cm.

Ground oak
LAP 0 _ bed base _ mattress size 180 x 200 cm.



Tartufo
Piede Cross altezza 28 cm.

Truffle
Cross foot height 28 cm.

La celebrazione della classicità del bianco, con la sua purezza e luminosità. I dettagli che raccontano storie e catturano l'attenzione. Uno sfondo neutro ed essenziale, pensato per chi ama il lato non banale della semplicità.

Il total white è protagonista del giroletto, del piede Wedge e della testata Zed, scelti nella finitura Neve.

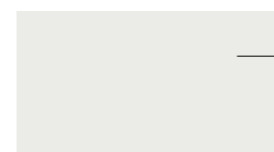
The celebration of the classicism of white, with its purity and luminosity. The details that tell stories and catch the eye. A neutral and essential background, designed for those who love the non-trivial side of simplicity.

Total white is the protagonist of the bed frame, the Wedge foot and the Zed headboard, chosen in the Snow finish.

design — CRS Essedue

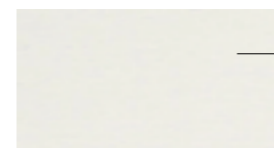


CDBED — 04



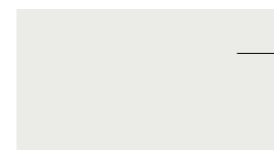
Neve
Testata Zed larghezza 130 cm.

Snow
Zed headboard width 130 cm.



Bianco
LAP 0 _ rete _ dimensione materasso 120 x 200 cm.

White
LAP 0 _ bed base _ mattress size 120 x 200 cm.



Neve
Piede Wedge altezza 28 cm.

Snow
Wedge foot height 28 cm.

Combinando le tonalità del legno naturale, che evoca sensazioni di armonia e connessione con la natura, con piante e toni verdi, che donano freschezza ed equilibrio, nasce un ambiente dall'atmosfera elegante e sofisticata. Uno spazio in cui rigenerare mente, corpo e spirito.

La boiserie Wally, in Rovere Grigio offre la perfetta cornice al giroletto e al piede Quadro, nella finitura Ecrù.

By combining natural wood tones, which evoke feelings of harmony and connection with nature, with plants and green tones, which provide freshness and balance, an elegant and sophisticated atmosphere is created. A space in which to regenerate mind, body and spirit.

The Wally boiserie in Grey Oak provides the perfect frame for the Square bed frame and footboard, in Ecrù finish.

design — Massimiliano Mornati



CDBED — 05



**Rovere Grigio
boiserie Wally**

*Grey oak
Wally boiserie*



**Rovere Grigio
LAP 0 _ rete _ dimensione materasso 180 x 200 cm.**

*Grey oak
LAP 0 _ bed base _ mattress size 180 x 200 cm.*



**Ecrù
Piede Quadro altezza 28 cm.**

*Ecrù
Quadro foot height 28 cm.*

L'incanto di un'oasi nel deserto, dove toni caldi ed elementi essenziali si fondono per creare un'atmosfera unica. Le sfumature color sabbia, terra e arancio catturano l'essenza suggestiva di un mondo lontano.

Il design pulito del piede Cross in finitura Crema e giroletto in colorazione Rovere Sabbia vengono ammorbiditi dalla testata Corner, scelta nella stessa tonalità.

The enchantment of an oasis in the desert, where warm tones and essential elements blend to create a unique atmosphere. The sand, earth and orange hues capture the evocative essence of a distant world.

The clean Cross foot design in Crema finish and Sand Oak coloured bed frame are softened by the Medium headboard, chosen in the same shade.

design — CRS Essedue



CDBED — 06



Rovere Sabbia
Testata Corner larghezza 195 cm.

Sand Oak
Corner headboard width 195 cm.



Rovere Sabbia
LAP 0 _ rete _ dimensione materasso 180 x 200 cm.

Sand Oak
LAP 0 _ bed base _ mattress size 180 x 200 cm.



Crema
Piede Cross altezza 28 cm.

Cream
Cross foot height 28 cm.

La zona notte di una giovane ragazza si esprime con forza attraverso lo stile. Una modernità rigorosa, fatta di linee pulite, forme geometriche e una palette colori che compone un ambiente preciso, contemporaneo, sofisticato.

La testata Zed a una piazza e mezza, nella finitura X345/05, si contrappone alla colorazione Argilla di giroletto e piede Cilindrico creando un gioco fatto di contrasti.

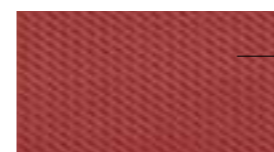
A young girl's sleeping area is strongly expressed through style. A rigorous modernity, made up of clean lines, geometric shapes and a colour palette that composes a precise, contemporary, sophisticated environment.

The Zed headboard, in the one and a half size in the X345/05 finish, contrasts with the Clay colour of the Cylindrical bed frame and foot, creating a play of contrasts.

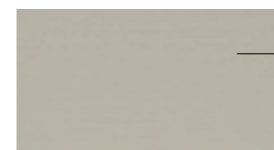
design — CRS Essedue



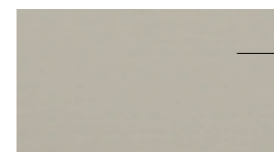
CDBED — 07



X345/05
Testata Zed larghezza 130 cm.
X345/05
Zed headboard width 130 cm.



Argilla
LAP 0 _ rete _ dimensione materasso 120 x 200 cm.
Clay
LAP 0 _ bed base _ mattress size 120 x 200 cm.



Ecrù
Piede Cilindrico (decentrato) altezza 28 cm.
Ecrù
Cylindrical foot (off-centre) height 28 cm.

Le linee morbide si declinano in forme sinuose e avvolgenti, che trasmettono sensazioni di comfort e relax. Gli arredi e gli elementi decorativi, scelti in tonalità neutre e terrose, si amalgamano per creare un senso di equilibrio e serenità.

La testata Panna&Cioccolato, in finitura Rovere Grigio, accompagna il giroletto e il piede Cross, scelto nella sua versione Luce.

The soft lines decline into sinuous, enveloping shapes that convey feelings of comfort and relaxation. The furniture and decorative elements, chosen in neutral and earthy tones, blend to create a sense of balance and serenity.

The Cream & Chocolate headboard, in Grey Oak finish, accompanies the bed frame and the Cross foot, chosen in its Light version.

design — Massimiliano Mornati



CDBED — 08



Rovere Grigio
Testata Panna & Cioccolato larghezza 216 cm.

Grey Oak
Cream & Chocolate headboard width 216 cm.



Rovere Grigio
LAP 0 _ rete _ dimensione materasso 180 x 200 cm.

Grey Oak
LAP 0 _ bed base _ mattress size 180 x 200 cm.



Luce
Piede Cross altezza 28 cm.

Light
Cross foot height 28 cm.

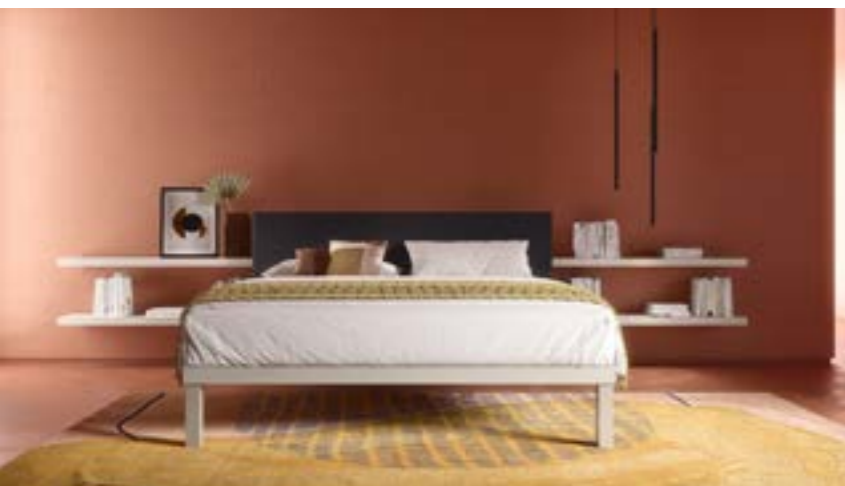
L'unicità della configurazione è tratto distintivo di un ambiente che rompe con le convenzioni e crea uno spazio contemporaneo che riflette personalità e gusto individuale. L'insolito diventa la chiave per esplorare nuove possibilità e scoprire l'inatteso.

La testata Medium, tessile in finitura X198/02, è scelta in abbinamento con il giroletto in finitura Argilla e il piede quadro in finitura Ecrù.

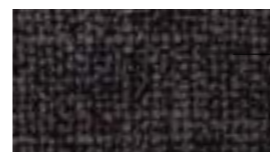
The uniqueness of the configuration is a hallmark of an environment that breaks with convention and creates a contemporary space that reflects personality and individual taste. The unusual becomes the key to exploring new possibilities and discovering the unexpected.

The Medium textile headboard in the X198/02 finish is chosen in combination with the Clay finish bed frame and the Square foot in the Ecrù finish.

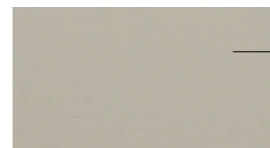
design — CRS Essedue



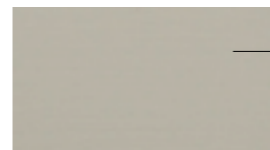
CDBED — 09



X198/02
Testata Medium larghezza 195 cm.
X198/02
Medium headboard width 195 cm.



Argilla
LAP 0 _ rete _ dimensione materasso 180 x 200 cm.
Clay
LAP 0 _ bed base _ mattress size 180 x 200 cm.



Ecrù
Piede Quadro altezza 28 cm.
Ecrù
Square foot height 28 cm.

La semplicità si traduce in un'estetica pulita che lascia spazio alla leggerezza della composizione. Materialità e colore diventano parte integrante dell'esperienza, dove ogni dettaglio è studiato per creare geometrie precise e vivaci.

Compone il letto alla francese il giroletto Rovere Sabbia con piede Cilindrico Crema e la testata Corner, realizzata in tessuto M163/14.

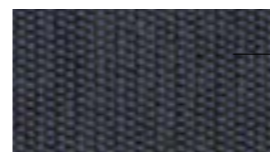
Simplicity translates into a clean aesthetic that leaves room for the lightness of the composition. Materiality and colour become an integral part of the experience, where every detail is designed to create precise and lively geometries.

Comprising the French bed is the Sand Oak bed frame with Cream Cylindrical foot and the Corner headboard, made of M163/14 fabric.

design — CRS Essedue



CDBED — 10



M163/14
Testata Corner larghezza 155 cm.

M163/14
Corner headboard width 155 cm.



Rovere Sabbia
LAP 0 _ rete _ dimensione materasso 140 x 200 cm.

Sand Oak
LAP 0 _ bed base _ mattress size 140 x 200 cm.



Crema
Piede Cilindrico altezza 28 cm.

Cream
Cylindrical foot height 28 cm.

Una piccola capsula romantica dove i sogni prendono vita e la bellezza del mondo si manifesta in modo unico e personale. Un luogo dove luna e stelle creano l'ispirazione per lasciarsi trasportare da un senso di avventura e meraviglia.

Il Bianco del giroletto e del piede Stilo viene addolcito dalla testata Ellisse in colorazione Glicine.

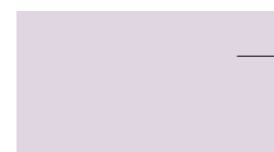
A small romantic capsule where dreams come to life and the beauty of the world manifests itself in a unique and personal way. A place where the moon and stars create inspiration to let yourself be carried away by a sense of adventure and wonder.

The white of the bed frame and Stilo foot is softened by the Ellipse headboard in Wisteria colour.

design — Massimiliano Mornati

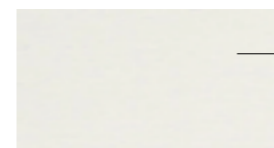


CDBED — 11



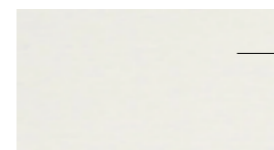
Glicine
testata Ellisse larghezza 95 cm.

Wisteria
Ellipse headboard width 95 cm.



Bianco
LAP 0 _ rete _ dimensione materasso 90 x 200 cm.

White
LAP 0 _ bed base _ mattress size 90 x 200 cm.



Bianco
Piede Stilo altezza 23 cm.

White
Stilo foot height 23 cm.

Un ambiente contemporaneo, in cui il rosso, con le sue tinte forti e vibranti, diventa il protagonista indiscusso. Il letto asimmetrico, dalle linee moderne, crea un punto focale distinguendosi per audacia e originalità. La texture della boiserie, in rovere termo-trattato, gioca con luci e ombre creando un'atmosfera avvolgente e suggestiva.

Il giroletto in Noce Sbiancato, accompagnato dal Borgogna della boiserie Wally, viene completato dal piede Stilo in finitura Bronzo.

A contemporary ambience in which red, with its strong, vibrant hues, becomes the undisputed star. The asymmetrical bed, with its modern lines, creates a focal point, standing out for its boldness and originality. The texture of the boiserie, in heat-treated oak, plays with light and shadow, creating an enveloping and evocative atmosphere.

The bed frame in Bleached Walnut, accompanied by the Burgundy of the Wally boiserie, is completed by the Stilo foot in Bronze finish.

design — Massimiliano Mornati



CDBED — 12



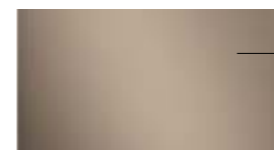
Borgogna
Boiserie Wally retroilluminata con luci LED

Burgundy
Wally backlit boiserie with LED lights



Noce Sbiancato
LAP 1 _ + LAP 0 a scelta _ dimensione materasso 180 x 200 cm.

Bleached Walnut
LAP 1 _ + LAP 0 at choice _ mattress size 180 x 200 cm.



Bronzo
Piede Stilo altezza 23 cm.

Bronze
Stilo foot height 23 cm.

Un ambiente caldo e avvolgente, con un total wood in finitura Noce Miele che diventa la cifra stilistica del letto. Le linee morbide e sinuose della testata Butterfly aggiungono un tocco di leggerezza alla composizione.

Il piede Cilindrico Ecrù richiama un coordinato tessile scelto sui toni neutri e rassicuranti del sabbia, per un effetto piacevole e invitante.

A warm and enveloping environment, with a total wood in Honey Walnut finish that becomes the bed's stylistic signature. The soft and sinuous lines of the Butterfly headboard add a touch of lightness to the composition.

The Ecrù Cylindrical foot recalls a textile co-ordinate chosen in the neutral and reassuring tones of sand, for a pleasant and inviting effect.

design — Massimiliano Mornati



CDBED — 13



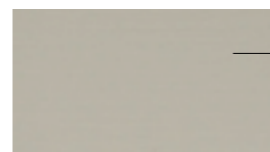
Noce Miele
Testata Butterfly larghezza 210 cm.

*Honey Walnut
Butterfly headboard width 210 cm*



Noce Miele
LAP 1 _ + LAP 0 a scelta _ dimensione materasso 180 x 200 cm.

*Honey Walnut
LAP 1 _ + LAP 0 at choice _ mattress size 180 x 200 cm.*



Ecrù
Piede Cilindrico (decentrato) altezza 23 cm.

*Ecrù
Cylindrical foot (off-centre) height 23 cm.*

La luminosità diffusa e le tonalità pastello si mescolano in una palette cromatica che evoca un senso di leggerezza e tranquillità. Un luogo dove non esistono dogmi estetici ma in cui è la semplicità a fare da guida, attraverso ordine e funzionalità.

Il giroletto e il piede, color Glicine, accompagnano la cromia scelta per il tessile della testata Corner.

Diffuse brightness and pastel shades blend in a colour palette that evokes a sense of lightness and tranquillity. A place where there are no aesthetic dogmas, but where simplicity leads the way through order and functionality.

The Wisteria-coloured bed frame and foot match the colour scheme chosen for the Corner headboard fabric.

design — CRS Essedue

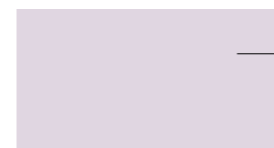


CDBED — 14



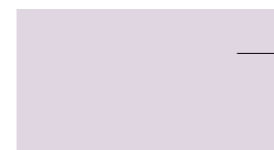
M163/24
Testata Corner larghezza 135 cm.

*M163/24
Corner headboard width 135 cm.*



Glicine
LAP 1 _ + LAP 0 a scelta _ dimensione materasso 120 x 200 cm.

*Wisteria
LAP 1 _ + LAP 0 at choice _ mattress size 120 x 200 cm.*



Glicine
Piede Cross altezza 28 cm.

*Wisteria
Cross foot height 28 cm.*

Linee geometriche audaci, motivi a contrasto e illusioni visive si mescolano per dare vita a un ambiente dinamico, dalla spiccata declinazione maschile. Le tonalità profonde si bilanciano creando un equilibrio perfetto fra sobrietà e impatto visivo.

Il legno scuro del giroletto e della testata, in Noce Torba, e la finitura Tartufo del piede Cilindrico vengono accostati con cura per regalare un senso di raffinatezza.

Bold geometric lines, contrasting patterns and visual illusions mix to create a dynamic environment, with a markedly masculine declination. The deep shades balance each other creating a perfect balance between sobriety and visual impact.

The dark wood of the bed frame and headboard, in Peat Walnut, and the Truffle finish of the Cylindrical foot are carefully matched to create a sense of refinement.

design — CRS Essedue

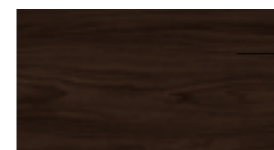


CDBED — 15



Noce Torba
Testata Medium larghezza 195 cm.

Peat Walnut
Medium headboard width 195 cm.



Noce Torba
LAP 1 _ + LAP 0 a scelta _ dimensione materasso 180 x 200 cm.

Peat Walnut
LAP 1 _ + LAP 0 at choice _ mattress size 180 x 200 cm.



Tartufo
Piede Cilindrico altezza 28 cm (+ kit accoppiatore per reti singole)

Truffle
Cylindrical foot height 28 cm (+ coupler kit for single bed bases)

Uno spazio gemello in cui la libreria sospesa diventa fulcro della composizione, catturando lo sguardo e creando un effetto scenico di leggerezza e movimento. Il gioco di colori e contrasti leggeri diventa fondamentale per definire un'atmosfera informale, equilibrata e armoniosa.

Gli accenti cromatici scelti per l'arredo ravvivano la naturalezza delle finiture Luce e Anice scelte per le testate Zed ed Ellisse, i giroletti e i piedi.

A twin space in which the suspended bookcase becomes the fulcrum of the composition, catching the eye and creating a scenic effect of lightness and movement. The play of colours and light contrasts becomes fundamental in defining an informal, balanced and harmonious atmosphere.

The chromatic accents chosen for the furnishings enliven the naturalness of the Light and Aniseed finishes chosen for the Zed and Ellipse headboards, bed frames and feet.

design — CRS Essedue



CDBED — 16



Anice
Testata Zed larghezza 100 cm.

Aniseed
Zed headboard width 100 cm.



Luce
Testata Ellisse larghezza 95 cm.

Light
Ellipse headboard width 95 cm.



Anice
LAP 1 + LAP 0, dim. materasso 90 x 200 cm.

Aniseed
LAP 1 + LAP 0, mattress size 90 x 200 cm.



Luce
LAP 1 + LAP 0, dim. materasso 90 x 200 cm.

Light
LAP 1 + LAP 0, mattress size 90 x 200 cm.



Anice
Piede Quadro altezza 28 cm.

Aniseed
Square foot height 28 cm.



Luce
Piede Cilindrico altezza 28 cm.

Aniseed
Cylindrical foot height 28 cm.

Un mondo in cui il concetto di circolarità si esprime attraverso forme fluide e armoniose. Simmetrie fatte di linee curve e da scelte architettoniche che ribadiscono un orizzonte estetico in cui il cerchio è simbolo di perfezione.

Il giroletto, in finitura Mais come la testata Sol Levante, viene sostenuto da un piede Stilo in finitura Bronzo.

A world in which the concept of circularity is expressed through fluid and harmonious forms. Symmetries made up of curved lines and architectural choices that reaffirm an aesthetic horizon in which the circle is a symbol of perfection.

The bed frame, in Corn finish like the Sol Levante headboard, is supported by a Stilo foot in Bronze finish.

design — Massimiliano Mornati



CDBED — 17



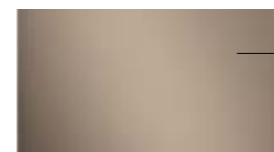
Mais
Testata Sol Levante larghezza 200 cm.

Corn
Sol Levante headboard width 200 cm.



Mais
LAP 1 _ + LAP 0 a scelta _ dimensione materasso 180 x 200 cm.

Corn
LAP 1 _ + LAP 0 at choice _ mattress size 180 x 200 cm.



Bronzo
Piede Stilo altezza 23 cm.

Bronze
Stilo foot height 23 cm.

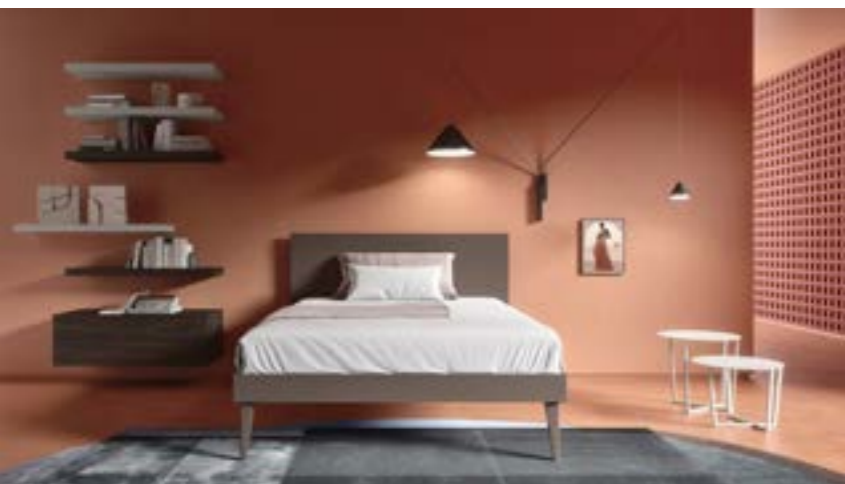
Una zona notte fuori dagli schemi e dalle convenzioni, in cui le lampade diventano installazioni artistiche e le pareti vengono coperte dal pattern intricato e avvolgente della maglia quadrata, con giochi di luce che aggiungono un tocco di mistero e magia. Un design audace e originale che esprime un gusto distintivo.

Il letto alla francese è composto da giroletto, piede Wedge e testata Medium in finitura Tartufo.

An unconventional and unconventional sleeping area, where the lamps become artistic installations and the walls are covered by the intricate and enveloping pattern of the square mesh, with plays of light that add a touch of mystery and magic. A bold and original design that expresses a distinctive taste.

The French bed consists of a bed frame, Wedge foot and Medium headboard in Truffle finish.

design — CRS Essedue



CDBED — 18



Tartufo
Testata Medium larghezza 155 cm.

Truffle
Medium headboard width 155 cm.



Tartufo
LAP 1 _ + LAP 0 a scelta _ dimensione materasso 140 x 200 cm.

Truffle
LAP 1 _ + LAP 0 at choice _ mattress size 140 x 200 cm.



Tartufo
Piede Wedge altezza 28 cm.

Truffle
Wedge foot height 28 cm.

Nello spazio la composizione a parete si articola e si estende, prendendo forma come un albero sulla boiserie in legno. Gli elementi a giorno si combinano armoniosamente con le tonalità romantiche ed eleganti del letto.

Il color Ottanio, scelto per il giroletto, fa da contrappunto alla tonalità Sand del piede Stilo e si fonde con la morbidezza del tessile dalle sfumature turchesi della testata Iris.

In the space, the wall composition articulates and extends, taking shape like a tree on the wooden paneling. The open elements combine harmoniously with the romantic and elegant shades of the bed.

The Ottanio colour, chosen for the bed frame, contrasts with the Sand shade of the Stilo foot and blends with the softness of the turquoise-hued fabric of the Iris headboard.

design — CRS Essedue



CDBED — 19



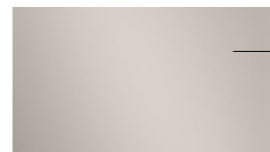
X706/22
Testata Iris larghezza 135 cm.

X706/22
Iris headboard width 135 cm.



Ottanio
LAP 1 _ + LAP 0 a scelta _ dimensione materasso 120 x 200 cm.

Ottanio
LAP 1 _ + LAP 0 at choice _ mattress size 120 x 200 cm.



Sand
Piede Stilo altezza 23 cm.

Sand
Stilo foot height 23 cm.

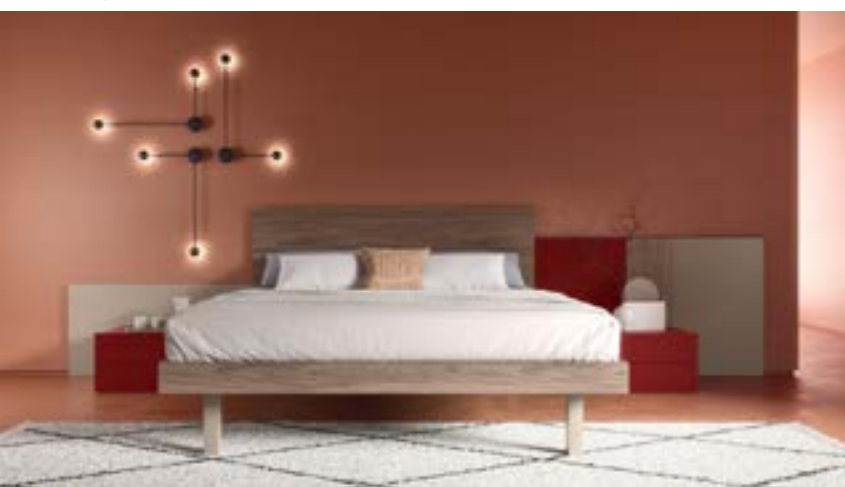
La testata del letto si estende lateralmente, offrendo un'area ampia e versatile per la creazione di composizioni uniche. Qui la parete diventa spazio espositivo per esprimere gusti e personalità attraverso i complementi della collezione.

Il Noce Cenere, scelto per il giroletto e come colore dominante della testata, con la sua calda tonalità e la sua venatura naturale, conferisce un tocco di eleganza e raffinatezza all'ambiente. Completa la composizione il piede Quadro, in finitura Ecrù.

The bed headboard extends laterally, offering a large and versatile area for the creation of unique compositions. Here the wall becomes a display space for expressing taste and personality through the collection's complements.

The Ash Walnut finish, chosen for the bed frame and as the dominant colour of the headboard, with its warm shade and natural grain, lends a touch of elegance and refinement to the room. The Square foot, in Ecrù finish, completes the composition.

design — Massimiliano Mornati



CDBED — 20



**Ecrù / Noce Cenere / Borgogna
Boiserie Wally**

*Ecrù / Ash Walnut / Burgundy
Wally boiserie*



**Noce Cenere
LAP 1 _ + LAP 0 a scelta _ dimensione materasso 180 x 200 cm.**

*Ash Walnut
LAP 1 _ + LAP 0 at choice _ mattress size 180 x 200 cm.*



**Ecrù
Piede Quadro (decentrato) altezza 28 cm.**

*Ecrù
Square foot (off-centre) height 28 cm.*

La passione per la scultura, la materia e le forme semplici e precise si riflette nella testata del letto tessile, realizzata nella tonalità senape. La scelta cromatica si accorda con la boiserie e il tappeto berbero, in una combinazione di materiali e texture che si amalgamano in un ambiente sofisticato e di grande carattere.

Il giroletto in Noce Torba e il piede Wedge Tartufo esaltano il fascino esotico dell'arredo.

The passion for sculpture, material and simple, precise forms is reflected in the headboard of the textile bed, made in the shade mustard. The choice of colour matches the boiserie and the Berber carpet, in a combination of materials and textures that blend into a sophisticated ambience of great character.

The bed frame in Peat Walnut and the Wedge Truffle foot enhance the exotic charm of the furniture.

design — CRS Essedue

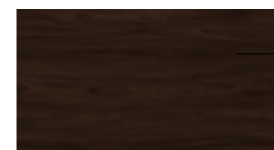


CDBED — 21



X467/05
Testata Corner larghezza 195 cm.

X467/05
Corner headboard width 195 cm.



Noce Torba
LAP 1 _ + LAP 0 a scelta _ dimensione materasso 180 x 200 cm.

Peat Walnut
LAP 1 _ + LAP 0 at choice _ mattress size 180 x 200 cm.



Tartufo
Piede Wedge altezza 28 cm.

Truffle
Wedge foot height 28 cm.

Una palette colori che si presta a molteplici interpretazioni e permette di dare risalto ad elementi decorativi e di design. La tonalità cemento conferisce un senso di modernità e urbanità all'ambiente.

La sua delicatezza e versatilità permettono di creare uno sfondo neutro ma interessante.

Il contrappunto del mattone aggiunge un tocco di calore e contrasta con le finiture Ardesia e Neve, che si alternano a specchio nei giroletti, testate e piedi dei due letti.

A colour palette that lends itself to multiple interpretations and allows decorative and design elements to be emphasised. The cement tone lends a sense of modernity and urbanity to the environment. Its subtlety and versatility allow for a neutral but interesting background.

The counterpoint of the brick adds a touch of warmth and contrasts with the Slate and Snow finishes, which alternate with mirrors in the bed frames, headboards and feet of the two beds.

design — Massimiliano Mornati



CDBED — 22



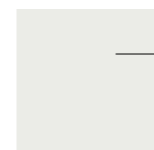
**Ardesia
Boiserie Wally**

*Slate
Wally boiserie*



**Neve
Boiserie Wally**

*Snow
Wally boiserie*



**Neve
LAP 1 + LAP 0, dim. materasso 90 x 200 cm.**

*Snow
LAP 1 + LAP 0, mattress size 90 x 200 cm.*



**Ardesia
LAP 1 + LAP 0, dim. materasso 90 x 200 cm.**

*Slate
LAP 1 + LAP 0, mattress size 90 x 200 cm.*



**Ardesia
Piede Cross altezza 28 cm.**

*Slate
Cross foot height 28 cm.*



**Neve
Piede Cross altezza 28 cm.**

*Snow
Cross foot height 28 cm.*

CDBED — LAP 2

Nelle nostre case ogni scelta, ogni dettaglio, raccontano una storia senza parole, rivelando chi siamo e cosa amiamo. Ogni elemento diventa una tela bianca che accoglie le pennellate uniche del nostro stile. Ecco come un ambiente diventa espressione della nostra personalità. In queste pagine ogni pezzo può diventare parte del tuo racconto.

In our homes every choice, every detail tells a story without words, revealing who we are and what we love. Each element becomes a blank canvas that welcomes the unique brushstrokes of our style. This is how an environment becomes an expression of our personality. In these pages, each piece can become part of your story.

Esistono sensazioni che solo le camere di hotel regalano. Quell'atmosfera rilassante e accogliente del non luogo, che può essere ovunque nel mondo ma che riporta sempre a casa.

Qui la semplicità elegante e pulita che si ispira a quel mondo crea un ambiente informale ma allo stesso tempo sofisticato.

La grande boiserie Wally con led, in finitura Noce Miele, rappresenta il cuore della stanza e si fonde con i toni caldi e delicati dell'arredo.

There are feelings that only hotel rooms give. That relaxing and cosy atmosphere of non-place, which can be anywhere in the world but always brings you home. Here, the elegant and clean simplicity inspired by that world creates an informal yet sophisticated ambience.

The large Wally boiserie with LEDs, in Honey Walnut finish, is the heart of the room and blends in with the warm and delicate tones of the furniture.

design — Massimiliano Mornati



CDBED — 23



Noce Miele
Boiserie Wally retroilluminata con luci LED.

Honey walnut
Wally backlit boiserie with LED lights.



Noce Miele
LAP 2 _ + LAP 0 a scelta _dimensione materasso 180 x 200 cm.

Honey walnut
LAP 2 _ + LAP 0 at choice _mattress size 180 x 200 cm.



Pesca
Piede Cross altezza 28 cm.

Peach
Cross foot height 28 cm.

Un attento lavoro di selezione materica e cromatica conferisce al letto un fascino unico. La combinazione fra il legno scuro Noce Torba e la testata Maxi in finitura tessile aggiunge un tocco rock e moderno all'insieme. La fusione di materiali e texture, con qualche citazione di design, crea un contrasto dinamico e accattivante, perfetto per richiamare l'energia iconica degli anni settanta.

Il sistema esalta la componibilità e la dinamicità, con componenti asimmetriche per dare sfogo alla creatività.

A careful selection of materials and colours gives the bed a unique appeal. The combination of dark Peat Walnut wood and Maxi headboard in textile finish adds a rock and modern touch to the whole. The fusion of materials and textures, with a few design references, creates a dynamic and captivating contrast, perfect for recalling the iconic energy of the 1970s.

The system enhances modularity and dynamism, with asymmetrical components to give free rein to creativity.

design — CRS Essedue

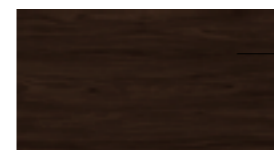


CDBED — 24



X706/14
Testata Maxi larghezza 195 cm.

*X706/14
Maxi headboard width 195 cm.*



Noce Torba
LAP 2 _ + LAP 0 a scelta _ dimensione materasso 180 x 200 cm.

*Peat Walnut
LAP 2 _ + LAP 0 at choice _ mattress size 180 x 200 cm.*



Tartufo
Piede Cilindrico (decentrato) altezza 23 cm.

*Truffle
Cylindrical foot (off-centre) height 23 cm.*

Chi dice che la semplicità non possa accompagnarsi ad un'anima sbarazzina? Se il design si basa su linee pulite e forme essenziali, solide e sobrie, sono i dettagli a donare un tocco di vivacità.

La composizione, basata sulle cromie calde del tessile utilizzato per la testata e il giroletto, viene completata dall'armadio che fa di eleganza e trasparenza le sue cifre stilistiche.

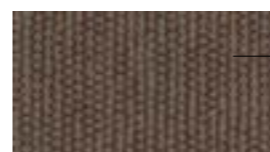
Who says simplicity cannot go hand in hand with a jaunty soul? If the design is based on clean lines and essential, solid and sober shapes, it is the details that give it a touch of liveliness.

The composition, based on the warm colours of the textiles used for the headboard and bed frame, is completed by the wardrobe that makes elegance and transparency its stylistic features.

design — CRS Essedue



CDBED — 25



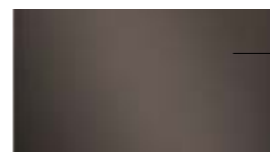
M163/08
Testata Corner larghezza 175 cm.

M163/08
Corner headboard width 175 cm.



M163/08
LAP 2_ + LAP 0 a scelta _dimensione materasso 160 x 200 cm.

M163/08
LAP 2_ + LAP 0 at choice _mattress size 160 x 200 cm.



Brun
Piede Stilo altezza 23 cm.

Brun
Stilo foot height 23 cm.

Il piacere del relax si fonde con un design che celebra la semplicità compositiva e l'accostamento cromatico mai banale. Il design essenziale non è mai eccessivo, permettendo di concentrarsi sul vero protagonista: il benessere.

Il giroletto in Noce Cenere si accompagna al Crema della testata Medium per un contrasto sottile ma audace.

The pleasure of relaxation blends with a design that celebrates compositional simplicity and a colour combination that is never banal. The essential design is never excessive, allowing you to focus on the real protagonist: wellbeing.

The bed frame in Ash Walnut matches the Cream of the Medium headboard for a subtle yet bold contrast.

design — CRS Essedue



CDBED — 26



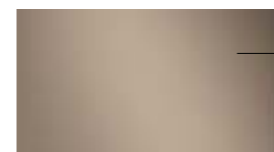
Crema
Testata Medium larghezza 175 cm.

Cream
Medium headboard width 75 cm.



Noce Miele
LAP 2 _ + LAP 0 a scelta _dimensione materasso 160 x 200 cm.

Honey Walnut
LAP 2 _ + LAP 0 at choice _mattress size 160 x 200 cm.



Bronzo
Piede Stilo altezza 23 cm.

Bronze
Stilo foot height 23 cm.

New York, anni 90', un giornalista del Financial Times ha appena finito il suo articolo ed è pronto a rituffarsi nelle strade della Grande Mela. Lo spazio rievoca lo stile dell'ultima decade novecentesca, con la sua palette di cromie chiare e luminose e il suo stile affascinante, dove gli elementi metallici risaltano con maggior forza.

Il giroletto, il piede Ruota e la testata Zed sono scelti nella sfumatura Muschio.

New York, 1990s, a Financial Times journalist has just finished his article and is ready to plunge back into the streets of the Big Apple. The space evokes the style of the last decade of the twentieth century, with its palette of light, bright colours and its fascinating style, where the metal elements stand out most strongly.

The bed frame, the Wheel foot and the Zed headboard are chosen in the shade Moss.

design — CRS Essedue



CDBED — 27



Muschio
Testata Zed larghezza 150 cm.

Moss
Zed headboard width 150 cm.



Muschio
LAP 2 _ + LAP 0 a scelta _dimensione materasso 140 x 200 cm.

Moss
LAP 2 _ + LAP 0 at choice _mattress size 140 x 200 cm.



Muschio
Piede Ruota altezza 23 cm.

Moss
Wheel foot height 23 cm.

Il design è un mondo affascinante e in continua evoluzione, sempre in grado di sorprendere e stupire. Nella nostra proposta di arredamento, la testata Pandora in sfumatura Ottanio è il vero punto focale, con le sue sinuose forme che si adattano perfettamente allo spazio avvolgente della camera.

Con i suoi motivi unici e creativi, la carta da parati aggiunge una dimensione artistica alla camera creando un connubio perfetto fra design e creatività.

Design is a fascinating and ever-changing world, always able to surprise and amaze. In our furniture proposal, the Pandora headboard in Ottanio shade is the real focal point, with its sinuous shapes that fit perfectly into the enveloping space of the room.

With its unique and creative motifs, the wallpaper adds an artistic dimension to the room, creating a perfect combination of design and creativity.

design — Massimiliano Mornati

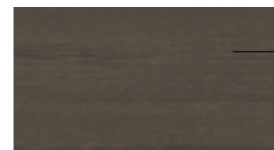


CDBED — 28



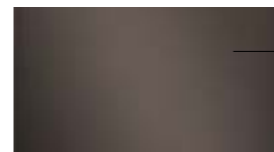
Ottanio
Testata Pandora larghezza 220 cm.

*Ottanio
Pandora headboard width 220 cm.*



Rovere Terra
LAP 2 _ + LAP 0 a scelta _ dimensione materasso 180 x 200 cm.

*Ground Oak
LAP 2 _ + LAP 0 at choice _ mattress size 180 x 200 cm.*



Brun
Piede Stilo altezza 23 cm.

*Brun
Stilo foot height 23 cm.*

Una camera da letto dove l'armonia e l'originalità si fondono in un connubio senza precedenti. La testata Sol Levante in Noce Sbiancato cattura l'attenzione con la sua geometria perfetta, le linee pulite e sinuose che creano una silhouette sofisticata. La tonalità grigia delle pareti avvolge l'ambiente in un'aura di eleganza discreta, permettendo alla testata di emergere come una preziosa opera d'arte.

Questo contrasto tra la purezza della geometria e la sobrietà del colore regala una sensazione di equilibrio e raffinatezza.

A bedroom where harmony and originality come together in an unprecedented combination. The Sol Levante headboard in Bleached Walnut catches the eye with its perfect geometry and clean, sinuous lines that create a sophisticated silhouette. The grey tone of the walls envelops the room in an aura of discreet elegance, allowing the headboard to stand out like a precious work of art.

This contrast between the purity of the geometry and the sobriety of the colour gives a feeling of balance and refinement.

design — Massimiliano Mornati



CDBED — 29



Noce Sbiancato
Testata Sol Levante larghezza 180 cm.

*Bleached Walnut
Sol Levante headboard width 180 cm.*



Lichene
LAP 2 _ + LAP 0 a scelta _ dimensione materasso 140 x 200 cm.

*Lichen
LAP 2 _ + LAP 0 at choice _ mattress size 140 x 200 cm.*



Sand
Piede Stilo altezza 23 cm.

*Sand
Stilo foot height 23 cm.*

Il colore caldo e avvolgente del legno conferisce alla stanza un'atmosfera accogliente e rilassante. L'asimmetria del design aggiunge una nota di originalità e dinamicità all'insieme, creando un punto focale affascinante e inaspettato. La composizione di pensili a parete, anch'essi realizzati in Noce Miele, realizzano una perfetta armonia cromatica e stilistica nell'intero ambiente.

Tappeti soffici e una lampada da comodino con luce calda danno gli ultimi tocchi di comfort.

The warm, enveloping colour of the wood gives the room a cosy, relaxing atmosphere. The asymmetry of the design adds a note of originality and dynamism to the whole, creating a fascinating and unexpected focal point. The composition of wall cabinets, also made of Honey Walnut, creates a perfect colour and style harmony throughout the room.

Soft carpets and a bedside lamp with warm light provide the final touches of comfort.

design — Massimiliano Mornati



CDBED — 30



Noce Miele
Boiserie Wally retroilluminata con luci led

Honey Walnut
Boiserie Wally backlit with LED lights



Ardesia
LAP 2 _ + LAP 0 a scelta _ dimensione materasso 180 x 200 cm.

Slate
LAP 2 _ + LAP 0 of your choice _ mattress size 180 x 200 cm.



Ardesia
Piede Quadro (decentrato) altezza 23 cm.

Slate
Square foot (off-centre) height 23 cm.

La testata del letto si erge come una tela su cui dipingere una visione sempre diversa di stile. L'asimmetria delle composizioni, i materiali pregiati e l'accostamento cromatico originale si uniscono in un connubio affascinante e sorprendente.

Le tonalità Pesca della boiserie Wally si abbina alla lucentezza del complemento Iron Glass Bronzo, che aggiunge un tocco di lusso.

The bed headboard stands like a canvas on which to paint an ever-changing vision of style. The asymmetry of the compositions, the precious materials and the original colour combination come together in a fascinating and surprising combination.

The Peach tones of the Wally boiserie combine with the lustre of the Bronze Iron Glass complement, which adds a touch of luxury.

design — Massimiliano Mornati



CDBED — 31



**Pesca
Boiserie Wally**

*Peach
Wally boiserie*



**Pesca
LAP 2 _ + LAP 0 a scelta _ dimensione materasso 90 x 200 cm.**

*Peach
LAP 2 _ + LAP 0 at choice _ mattress size 90 x 200 cm.*



**Pesca
Piede Cross Altezza 28 cm.**

*Peach
Cross foot height 28 cm.*

Il connubio tra la testata Corner con giroletto e piedi in finitura total Anice e la carta da parati crea un affascinante contrasto tra l'eleganza del design e la semplicità della natura incontaminata.

Un equilibrio perfetto fra elementi sofisticati e richiami alla Terra plasma un mondo di bellezza e tranquillità, dove il design e la natura si fondono in perfetta armonia.

The combination of the Corner headboard with bed frame and feet in total Aniseed finish and the wallpaper creates a fascinating contrast between the elegance of the design and the simplicity of unspoilt nature.

A perfect balance of sophisticated elements and references to the Earth shapes a world of beauty and tranquillity, where design and nature come together in perfect harmony.

design — CRS Essedue



CDBED — 32



**Anice
Testata Corner larghezza 135 cm.**

*Aniseed
Corner headboard width 135 cm.*



**Anice
LAP 2 _ + LAP 0 a scelta _ dimensione materasso 120 x 200 cm.**

*Aniseed
LAP 2 _ + LAP 0 at choice _ mattress size 120 x 200 cm.*



**Anice
Piede Cilindrico (decentrato) altezza 28 cm.**

*Aniseed
Cylindrical foot (off-centre) height 28 cm.*

Gli elementi dalle forme pure ed essenziali conferiscono un senso di ordine e chiarezza, eliminando il superfluo e lasciando spazio solo a ciò che è veramente essenziale. Le linee dell'arredo contribuiscono a creare una sensazione di eleganza senza tempo, dove la semplicità diventa sinonimo di raffinatezza.

Qui il sistema letto è scelto nella sfumatura Muschio, una cromia neutra che si sposa con la naturalità del concept.

Elements with pure and essential shapes give a sense of order and clarity, eliminating the superfluous and leaving space only for what is truly essential. The lines of the furniture contribute to a feeling of timeless elegance, where simplicity becomes synonymous with refinement.

Here the bed system is chosen in the Moss shade, a neutral colour that matches the naturalness of the concept.

design — CRS Essedue



CDBED — 33



Muschio
Testata Medium larghezza 105 cm.

Moss
Medium headboard width 105 cm.



Muschio
LAP 2 _ + LAP 0 a scelta _ dimensione materasso 90 x 200 cm.

Moss
LAP 2 _ + LAP 0 at choice _ mattress size 90 x 200 cm.



Muschio
Piede Wedge altezza 28 cm.

Moss
Wedge foot height 28 cm.

Nel contesto di un design rigorosamente contemporaneo, la testata Cavatappi, con le sue linee audaci e la forma distintiva, contribuisce a conferire carattere alla proposta.

La finitura Noce Torba aggiunge un tocco di calore e il colore profondo e avvolgente del legno contrasta e si equilibra con le tonalità neutre e chiare predominanti nello spazio.

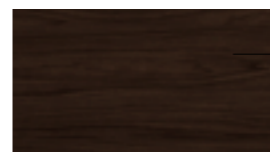
In the context of a strictly contemporary design, the Corkscrew headboard, with its bold lines and distinctive shape, adds character to the proposal.

The Peat Walnut finish adds a touch of warmth, and the deep, enveloping colour of the wood contrasts and balances with the neutral, light tones predominant in the space.

design — Massimiliano Mornati

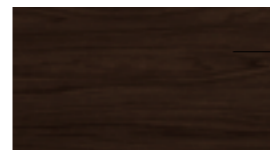


CDBED — 34



Noce Torba
Testata Cavatappi larghezza 195 cm.

Peat Walnut
Corkscrew headboard width 195 cm.



Noce Torba
LAP 2 _ + LAP 0 a scelta _ dimensione materasso 180 x 200 cm.

Peat Walnut
LAP 2 _ + LAP 0 at choice _ mattress size 180 x 200 cm.



Tartufo
Piede Quadro altezza 28 cm.

Truffle
Square foot height 28 cm.

La zona notte diventa uno spazio polifunzionale, dove l'amore per la lettura e la cura dei dettagli si fondono in un ambiente accogliente e raffinato. La grande libreria sospesa, con illuminazione led integrata, offre ampie possibilità di personalizzazione.

Completa la composizione la testata Iris in tessuto che offre un supporto comodo per il riposo e allo stesso tempo aggiunge un tocco di morbidezza e design al letto stesso.

The sleeping area becomes a multifunctional space, where love of reading and attention to detail come together in a cosy and refined ambience. The large suspended bookcase, with integrated LED lighting, offers ample possibilities for customisation.

The composition is completed by the Iris headboard in fabric, which offers comfortable support for sleeping and at the same time adds a touch of softness and design to the bed itself.

design — CRS Essedue



CDBED — 35



X706/20
Testata Iris larghezza 195 cm.

X706/20
Iris headboard width 195 cm.



Noce Sbiancato
LAP 2 _ + LAP 0 a scelta _ dimensione materasso 180 x 200 cm.

Bleached Walnut
LAP 2 _ + LAP 0 at choice _ mattress size 180 x 200 cm.



Luce
Piede Cross altezza 28 cm.

Light
Cross foot height 28 cm.

Un orizzonte che abbraccia l'eleganza e la semplicità, dove la base letto con finitura naturale in Rovere Grigio è un punto di partenza per dipingere la personalità dello spazio.

La testata Ellisse, con il suo design unico e le sue linee avvolgenti, si sposa con la libreria bifacciale e l'armadio Jolly in finitura Ardesia per creare uno spazio dedicato al riposo e alla lettura.

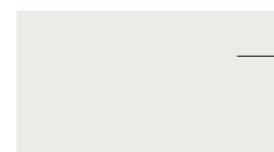
A horizon that embraces elegance and simplicity, where the bed base with a natural Grey Oak finish is a starting point for painting the personality of the space.

The Ellipse headboard, with its unique design and enveloping lines, combines with the double-sided bookcase and the Jolly wardrobe in Slate finish to create a space dedicated to resting and reading.

design — Massimiliano Mornati



CDBED — 36



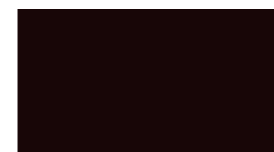
Neve
Testata Ellisse larghezza 185 cm.

Snow
Ellipse headboard width 185 cm.



Rovere Grigio
LAP 3 _ + LAP 0 a scelta _ dimensione materasso 180 x 200 cm.

Grey Oak
LAP 3 _ + LAP 0 at choice _ mattress size 180 x 200 cm.



Nero
Piede di serie altezza 6 cm.

Black
Standard foot height 6 cm.

Il tocco artistico e personale di una collezione di sculture che emergono come opere d'arte grazie al contrasto con la base letto minimalista in total-wood Rovere Sabbia. Le ante in vetro fumè aggiungono un tocco di mistero e sfumano le linee tra arte e design.

Le luci a LED inserite all'interno delle mensole illuminano le sculture e gli oggetti esposti, creando un effetto scenografico e avvolgente.

The artistic and personal touch of a collection of sculptures that stand out like works of art thanks to the contrast with the minimalist bed base in total-wood Sand Oak. The smoked glass doors add a touch of mystery and blur the lines between art and design.

LED lights inside the shelves illuminate the sculptures and exhibits, creating a dramatic and enveloping effect.

design — Massimiliano Mornati



CDBED — 37



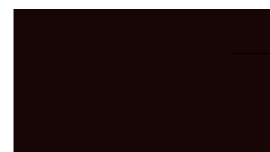
Rovere Sabbia
Testata Butterfly larghezza 210 cm.

Sand Oak
Butterfly headboard width 210 cm.



Rovere Sabbia
LAP 3 _ + LAP 0 a scelta _ dimensione materasso 180 x 200 cm.

Sand Oak
LAP 3 _ + LAP 0 at choice _ mattress size 180 x 200 cm.



Nero
Piede di serie altezza 6 cm.

Black
Standard foot height 6 cm.

La finitura naturale e luminosa del Noce Sbiancato conferisce un senso di calma e comfort alla camera da letto e si unisce alla testata Cavatappi in finitura Lichene, per un tocco di contrasto e originalità. L'armadio Jolly nella tonalità Luce, con la sua eleganza discreta e le linee pulite, si inserisce perfettamente nel design.

La cassetteria accessoriata all'interno dell'armadio aggiunge spazio utile, mantenendo l'ordine senza compromettere lo stile.

The natural, light finish of Bleached Walnut lends a sense of calm and comfort to the bedroom and is combined with the Corkscrew headboard in Lichen finish for a touch of contrast and originality. The Jolly wardrobe in the Luce shade, with its discreet elegance and clean lines, fits perfectly into the design.

The accessory drawer unit inside the wardrobe adds useful storage space, keeping things tidy without compromising on style.

design — Massimiliano Mornati



CDBED — 38



Lichene
Testata Cavatappi larghezza 195 cm.

Lichen
Corkscrew headboard width 195 cm.



Noce Sbiancato
LAP 3 _ + LAP 0 a scelta _ dimensione materasso 180 x 200 cm.

Bleached Walnut
LAP 3 _ + LAP 0 at choice _ mattress size 180 x 200 cm.



Luce
Piede Cilindrico altezza 10 cm.

Light
Cylindrical foot height 10 cm.

Sentirsi sempre in viaggio, anche se racchiusi nel comfort della propria camera da letto. Questa proposta offre un tocco di avventura e comfort, con la boiserie Wally che decora la parete e la magia dei contrasti tra il Noce Torba e le campiture chiare della finitura Luce.

I complementi della cassettera e del comodino con apertura push-pull aggiungono soluzioni di contenimento e praticità.

Always feel like you are on the move, even when enclosed in the comfort of your own bedroom. This proposal offers a touch of adventure and comfort, with the Wally boiserie decorating the wall and the magic of the contrasts between the Peat Walnut and the light backgrounds of the Light finish.

The complements of the drawer unit and bedside table with push-pull opening add storage and practicality.

design — Massimiliano Mornati



CDBED — 39



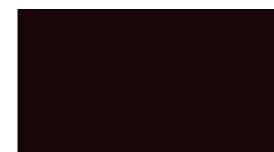
Noce Torba/Ecrù
Boiserie Wally retroilluminata con luci LED

Peat Walnut/Ecrù
Wally backlit boiserie with LED lights



Noce Torba
LAP 3 _ + LAP 0 a scelta _ dimensione materasso 160 x 200 cm.

Peat Walnut
LAP 3 _ + LAP 0 at choice _ mattress size 160 x 200 cm.



Nero
Piede di serie altezza 6 cm.

Black
Standard foot height 6 cm.

Il gioco di controluce mette in risalto l'eleganza e la texture sofisticata della composizione. La scelta del tessuto M163/07 aggiunge un tocco di classe e morbidezza, enfatizzato dalla luce che filtra rivela le linee pulite e precise del design della testata Zed.

L'abbinamento con la base letto Noce Miele crea un contrasto caldo e accogliente, accentuato dalla finitura Crema dell'armadio Jolly e dei comodini Mouse.

The play of backlighting highlights the elegance and sophisticated texture of the composition. The choice of M163/07 fabric adds a touch of class and softness, emphasised by the light filtering through, revealing the clean, precise lines of the Zed headboard design.

The combination with the Honey Walnut bed base creates a warm and welcoming contrast, accentuated by the Cream finish of the Jolly wardrobe and Mouse bedside tables.

design — CRS Essedue



CDBED — 40



M163/07
Testata Zed larghezza 190 cm.

*M163/07
Zed headboard width 190 cm.*



Noce Miele
LAP 3 _ + LAP 0 a scelta _ dimensione materasso 180 x 200 cm.

*Honey Walnut
LAP 3 _ + LAP 0 at choice _ mattress size 180 x 200 cm.*



Nero
Piede di serie altezza 6 cm.

*Black
Standard foot height 6 cm.*

La versatilità del sistema testata letto a pannelli si manifesta attraverso la boiserie su due lati, completa di contenitori sospesi, mensole e luce perimetrale a led. Questo design modulare offre un'ampia superficie decorativa che permette di organizzare lo spazio a seconda delle proprie esigenze.

Le tonalità calde della finitura in Noce Miele aggiunge calore e intimità, mentre l'Ecrù dona luminosità e sobrietà all'ambiente.

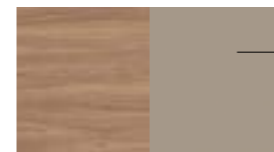
The versatility of the panel headboard system is manifested through the two-sided boiserie, complete with suspended storage units, shelves and LED perimeter light. This modular design offers a large decorative surface area that allows you to organise the space according to your needs.

The warm tones of the Honey Walnut finish add warmth and intimacy, while the Ecrù lends brightness and sobriety to the room.

design — CRS Essedue & Massimiliano Mornati



CDBED — 41



Noce Miele/Ecrù
Boiserie Wally retroilluminata con luci LED
Honey Walnut/Ecrù
Wally backlit boiserie with LED lights



Ecrù
Letto Fly _ LAP 0 a scelta _ dimensione materasso 180 x 200 cm.
Ecrù
Fly bed _ LAP 0 choice _ mattress size 180 x 200 cm.

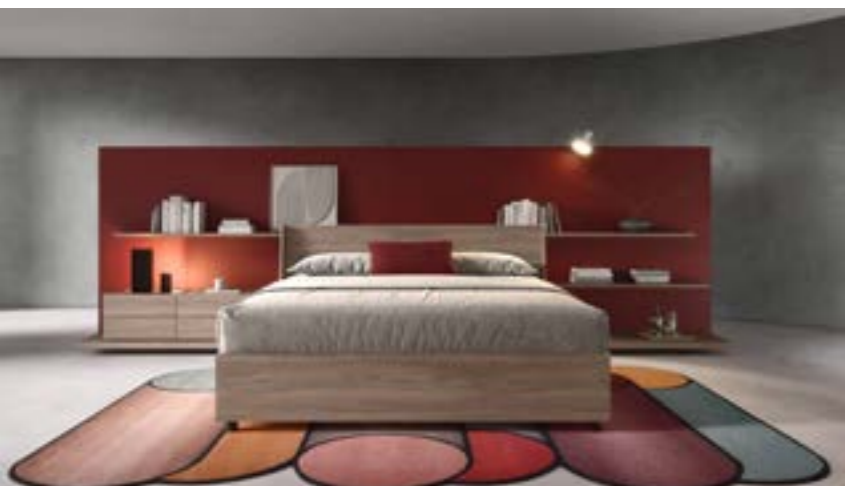
Un design audace e vibrante, dedicato a chi ama i toni decisi. In questa zona notte, il rosso diventa il protagonista indiscusso, mentre il letto Wing, le mensole e i contenitori sono realizzati in elegante Noce Cenere, creando un contrasto affascinante e pieno di personalità.

Un rifugio dove il colore e il design si fondono per creare un'esperienza straordinaria.

A bold and vibrant design, dedicated to those who love bold tones. In this sleeping area, red becomes the undisputed protagonist, while the Wing bed, shelves and storage units are made of elegant Ash Walnut, creating a fascinating contrast full of personality.

A haven where colour and design come together to create an extraordinary experience.

design — Cesare Arosio & Beatrice Franchini



CDBED — 42



Noce Cenere
Letto Wing Ali _ + LAP 0 a scelta _ dimensione materasso 180 x 200 cm.

Ash Walnut
Wing Ali bed _ + LAP 0 of your choice _ mattress size 180 x 200 cm.



Nero
Piede di serie altezza 6 cm.

Black
Standard foot height 6 cm.

Una proposta intelligente e funzionale per una camera da letto dalle dimensioni contenute, che offre spazi di stoccaggio e una boiserie raffinata. Questo ambiente è progettato per massimizzare l'utilizzo dello spazio, mantenendo allo stesso tempo l'eleganza e la praticità.

L'utilizzo del contenitore sotto il letto vi permetterà di sfruttare al meglio ogni centimetro.

An intelligent and functional proposal for a small bedroom, offering storage space and refined woodwork. This room is designed to maximise the use of space while maintaining elegance and practicality.

The use of storage under the bed will allow you to make the most of every inch.

design — Cesare Arosio & Beatrice Franchini



CDBED — 43



Luce
Letto Wing _ + LAP 0 a scelta _ dimensione materasso 120 x 200 cm.

Light
Wing bed _ + LAP 0 of your choice _ mattress size 120 x 200 cm.



Luce
Piede Cilindrico altezza 10 cm.

Light
Cylindrical foot height 10 cm.

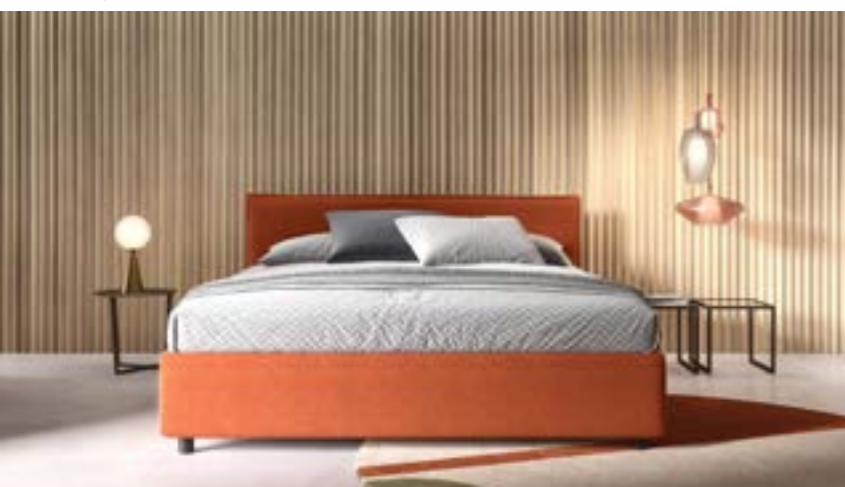
La scelta audace del rivestimento in tessuto in colore X706/10 rende il letto Alf il protagonista della stanza, inserendo un tocco di vitalità e carattere. La finitura Bronzo dei tavolini Cubo aggiunge profondità e dettagli accattivanti alla composizione complessiva.

L'armadio Jolly in Ardesia è una scelta di stile contemporaneo che con il suo colore scuro e ricco crea un equilibrio cromatico originale.

The bold choice of fabric upholstery in colour X706/10 makes the Alf bed the star of the room, adding a touch of vitality and character. The Bronze finish of the Cubo coffee tables adds depth and eye-catching details to the overall composition.

The Jolly wardrobe in Slate is a contemporary style choice whose dark, rich colour creates an original colour balance.

design — Cesare Arosio & Beatrice Franchini



CDBED — 44



X706/10
Letto Alf _ + LAP 0 a scelta _ dimensione materasso 180 x 200 cm.
X706/10
Alf bed _ + LAP 0 of your choice _ mattress size 180 x 200 cm.



Nero
Piede di serie altezza 6 cm.
Black
Standard foot height 6 cm.

La finitura interna Canvas caratterizza la texture dell'armadio Jolly, mentre le ante Tartufo aggiungono un tocco di calore e stile.

Questa composizione intelligente è arricchita da un vano a giorno per guanciali e coperte, mentre il letto Bret in tessuto M163/22 completa un'atmosfera in cui si uniscono comfort e praticità.

The Canvas interior finish characterises the texture of the Jolly wardrobe, while the Truffle doors add a touch of warmth and style.

This intelligent composition is enhanced by an open compartment for pillows and blankets, while the Bret bed in M163/22 fabric completes an atmosphere where comfort and practicality are combined.

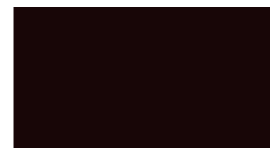
design — CRS Essedue



CDBED — 45



M163/22
Letto Bret _ + LAP 0 a scelta _ dimensione materasso 160 x 200 cm.
M163/22
Bret bed _ + LAP 0 of your choice _ mattress size 160 x 200 cm.



Nero
Piede di serie altezza 6 cm.
Black
Standard foot height 6 cm.

Le reti

Sarebbe facile quanto sciocco dire che una rete a doghe è fatta di legno, qualche vite, un po' di raccordi plastici. In alcuni casi, un motorino.

Scusate l'orgoglio: sarebbe come dire che un quadro è costituito da una cornice, una tela e una certa quantità di colori, perlopiù mischiati fra loro e disposti sulla tela stessa tramite pennello o spatola. In una rete Essedue c'è tecnica, studio, design, evoluzione, attenzione all'ambiente, qualità vera... in una parola, passione.

La stessa passione che ci porta a migliorare costantemente i nostri prodotti, a utilizzare esclusivamente le materie prime migliori, e a seguirne la lavorazione con cura artigianale.

Slats bed bases

It would be as easy as it is silly to say that a slatted frame is made of wood, a few screws, some plastic fittings. Pardon my pride: it would be like saying that a painting is made up of a frame, a canvas and a certain amount of colours, mostly mixed together and arranged on the canvas itself with a brush or spatula. In an Essedue bed base there is technique, study, design, evolution, attention to the environment, true quality... in a word, passion.

The same passion that leads us to constantly improve our products, to use only the best raw materials, and to follow their workmanship with artisan care.



Le componenti plastiche

Solo le mescole di maggior pregio garantiscono ai raccordi flessori un'attività uniforme e inalterata nel tempo. SEBS (Stirene, Etilene, Butilene, Stirene), miscela elastomerica resistente alle alte e alle basse temperature e alle ripetute sollecitazioni, assolutamente riciclabile. TPE-E, un elastometro poliestere termoplastico ultra tenace, dall'ottimo ritorno elastico, resistente agli urti e alla fatica, flessibilissimo, inalterabile al freddo e al caldo, praticamente immune da crepature.

The plastic components

Only the highest-quality compounds ensure that flexor fittings will perform uniformly and unchanged over time. SEBS (Styrene, Ethylene, Butylene, Styrene), an elastomeric compound resistant to high and low temperatures and repeated stresses, absolutely recyclable. TPE-E, an ultra-tenacious thermoplastic polyester elastomer with excellent springback, impact and fatigue resistant, flexible, unaffected by cold and heat, and virtually immune to cracking.

L'essenza

Multistrato di faggio, sempre a basso contenuto di formaldeide (classe d'emissione E1), perchè sulla salute non si transige. Doghe curvate a vapore. Piedi in massello tinti, laccati o serigrafati. Resina naturale o vernice atossica. Coperture melaminiche. Certo potremmo parlare genericamente di "multistrato di legno" e usare essenze dell'estremo oriente come l'eucalipto o il teak, o l'abete dei boschi dell'est europeo, che costano assai meno. Ma impiegando legnami di questo tipo, alla lunga le doghe perdono elasticità, si asciugano e non rispondono più alle sollecitazioni come dovrebbero: vale la pena di risparmiare qualche euro a scapito della qualità del sonno?

The essence

Beech plywood, always with low formaldehyde content (emission class E1), because health is not compromised. Steam-curved slats. Solid wood feet stained, lacquered or screen-printed. Natural resin or non-toxic varnish. Melamine covers. Sure we could talk generically about "plywood" and use Far Eastern woods such as eucalyptus or teak, or fir from Eastern European forests, which cost far less. But by employing such timbers, in the long run the slats lose elasticity, dry out, and no longer respond to stress as they should: is it worth saving a few euros at the expense of sleep quality?

La movimentazione

Nelle versioni interamente motorizzate, i motori possono essere a vista o a scomparsa, con telecomando o azionati tramite smartphone: il trasformatore di corrente è posizionabile all'esterno del perimetro, per evitare la formazione di campi magnetici negativi. Nelle versioni manuali i cricchetti telescopici, posizionati sotto le alzate, sono regolabili su dieci posizioni nel lato testa e cinque nel lato piedi. I fermamaterassi, testa - piedi o laterali, mantengono il materasso nella corretta posizione.

The handling

In the fully motorized versions, the motors can be visible or concealed, with remote control or operated by smartphone: the current transformer can be placed outside the perimeter to avoid the formation of negative magnetic fields. In manual versions, the telescopic ratchets, positioned under the risers, are adjustable to ten positions in the head side and five in the foot side. The mattress retainers, head - foot or side, keep the mattress in the correct position.

L'estetica

Le reti Essedue sono praticamente dei letti finiti: è sufficiente una testata per renderle oggetti d'arredamento. Tutti i modelli presentano un telaio totalmente privo di viti a vista; le giunture agli angoli sono in fibra di vetro, senza spigoli vivi; questa è una caratteristica estetica ma anche funzionale, come ogni donna sa: mai più calze sfilate nel rifare il letto!

The aesthetic

Essedue bedsteads are practically finished beds: a headboard is sufficient to make them furnishing objects. All models feature a frame that is totally free of visible screws; the joints at the corners are made of glass fibres, with no sharp edges; this is an aesthetic feature but also a functional one, as every woman knows: no more sfixed stockings when making the bed!

Natura, tecnologia e design

Nature, technology and design

Finiture telai

Essedue propone sei varianti di finiture per decorare il telaio della rete. La base è in Faggio Naturale, una tinta trasparente che risalta la vena del materiale nobile con il quale viene creata la base del sistema di riposo perfetto.

Altre cinque finiture decorative possono esaltare la nobile essenza: Bianco e Argilla, tinte unite dal tatto leggermente materico, e tre varianti di essenza rovere, sabbia, terra e grigio, che si integrano alla perfezione con differenti aree di gusto degli arredi circostanti.

Frame finishes

Essedue offers six variants of finishes to decorate the bed frame. The base is in Natural Beech, a transparent shade that brings out the vein of the noble material used to create the base of the perfect sleeping system.

Five other decorative finishes can enhance the noble essence: White and Clay, plain shades with a slightly textured feel, and three variants of oak, Sand, Earth and Grey, which blend in perfectly with different tasteful areas of the surrounding furniture.

Vampa

Dispositivo medico CE

Dedicata a chi, desiderando che il massimo del comfort coincida con la massima facilità d'uso, preferisce le regolazioni automatiche ed è orientato alle basi letto a doghe ai vertici della qualità.

Grazie alle doghe a ponte chiuso, brevetto internazionale ad uso esclusivo di Essedue, Vampa è a tutti gli effetti un piano di riposo autoregolante, oltre ad essere un dispositivo medico CE.

Dedicated to those who, wanting maximum comfort to coincide with maximum ease of use, prefer automatic adjustments and are oriented towards slatted bed bases of the highest quality.

Thanks to the closed-bridge slats, an international patent held exclusively by Essedue, Vampa is to all intents and purposes a self-adjusting sleeping surface, as well as being a CE medical device.



Raccordi flessori

Realizzati in pregiato TPE-E, assicurano elasticità e indeformabilità nell'adattare le doghe alle sollecitazioni, per un comfort superiore e un corretto sostegno delle curve fisiologiche. Il piano d'appoggio è stato pensato con un design innovativo, con lo scopo di esaltare il parallelismo tra comfort e design.

Flexor fittings

Made of high-quality TPE-E, they ensure elasticity and non-deformability in adapting the slats to stress, for superior comfort and proper support of physiological curves.

The support surface has an innovative design, with the aim of enhancing the parallelism between comfort and design.



Doga a ponte chiuso

La doga a ponte chiuso, coperta da brevetto internazionale, è un componente rivoluzionario, oltre ad essere un'esclusiva Essedue. Grazie alla sua sorprendente resilienza, questo tipo di doga conferisce estrema ergonomia al piano di riposo rendendo automatica la distribuzione del peso. La doga è stata testata meccanicamente dal Politecnico di Milano e sperimentata clinicamente dalla facoltà di Medicina dell'Università Bicocca di Milano.

Closed bridge slat

The closed bridge slat, covered by an international patent, is a revolutionary component as well as being an Essedue exclusive. Thanks to its surprising resilience, this type of slat gives extreme ergonomics to the sleeping surface by making weight distribution automatic. The slat has been mechanically tested by the Milan Polytechnic and clinically tested by the Faculty of Medicine of the Bicocca University of Milan.



Design

Vampa viene proposta con telaio nobilitato Argilla, completato dal piede Stilo in finitura Bronzo.

Design

Vampa is proposed with an Argilla veenered frame, complemented by the Stilo foot in Bronze finish.



Upnos

Dispositivo medico CE

Upnos è dedicata a chi cerca la regolabilità nel proprio piano di riposo.

Frutto di tecnologia avanzata e ricerca approfondita sulla fisiologia e la funzionalità della schiena, Upnos, dispositivo medico CE, favorisce la postura corretta e il benessere fisico ed è particolarmente indicata per problemi ortopedici o muscolari.

Upnos is dedicated to those who seek adjustability in their sleeping plan.

The result of advanced technology and in-depth research into the physiology and functionality of the back, Upnos, a CE medical device, promotes correct posture and physical well-being and is particularly suitable for orthopaedic or muscular problems.



Regolatore lombare

Nella zona lombare, la coppia di doghe può essere sollevata a cinque diverse altezze in relazione alla curva fisiologica della spina dorsale dell'utilizzatore, dandole un sostegno personalizzabile grazie ad un particolare fermo meccanico che trattiene le doghe nella posizione desiderata. I cursori sulle doghe stesse aumentano o diminuiscono l'elasticità della zona lombare.

Lumbar adjuster

In the lumbar region, the pair of slats can be raised to five different heights in relation to the physiological curve of the user's spine, giving customisable support thanks to a special mechanical stop that holds the slats in the desired position. Sliders on the slats themselves increase or decrease the elasticity of the lumbar region.



Piattelli

I piattelli sono la caratteristica principale di Upnos e costituiscono il cuore del piano di riposo.

Ogni piattello, indipendente e ammortizzabile in maniera autonoma grazie ad una propria molla in TPE - E, consente una considerevole capillarità di regolazione grazie al sistema brevettato TMS che permette di personalizzare i livelli di elasticità secondo le esigenze dell'utilizzatore.

Plates

Platters are the main feature of Upnos and form the heart of the sleeping surface.

Each pad, which is independent and can be cushioned independently thanks to its own TPE - E spring, allows for considerable adjustability thanks to the patented TMS system, which allows the levels of elasticity to be customised according to the user's needs.



Design

Upnos viene proposta con telaio nobilitato Bianco, completato dal piede Cross wrappatto Neve.

Design

Upnos is proposed with a White veneered frame, completed by the Cross foot with Snow-colored wrap.



Fulgore

Dispositivo medico CE

Fulgore è dedicata a chi desidera una base letto motorizzata con miglior comfort nel minor spazio disponibile.

Particolarmente indicata per i letti con contenitore e per chi vuole il massimo della pulizia estetica sotto il proprio letto, Fulgore è un dispositivo medico CE.

Fulgore is dedicated to those who want a motorised bed base with improved comfort in the smallest space available.

Particularly suitable for beds with storage space and for those who want maximum aesthetic cleanliness under their bed, Fulgore is a CE medical device.



Cursori di rigidità

Nella zona del bacino, la cui corretta distensione è fondamentale per la qualità del riposo, la regolabilità è assicurata dai cursori lombari che determinano il livello di rigidità o morbidezza desiderate.

Rigidity sliders

In the pelvic area, whose correct stretching is crucial for the quality of rest, adjustability is ensured by the lumbar sliders that determine the desired level of stiffness or softness.



Ingombri ridotti

La visione laterale evidenzia la caratteristica principale del motore Flat, ovvero l'assenza di ingombri sotto la struttura della rete.

Questa peculiarità rende Fulgore particolarmente adatta ad essere inserita in un letto a contenitore. I movimenti sono azionati da un radiocomando senza fili. Un dispositivo di sblocco meccanico consente il ritorno delle alzate in posizione orizzontale in caso di assenza di corrente.

Reduced footprint

The side view highlights the main feature of the Flat motor, namely the absence of encumbrances under the bed frame. This peculiarity makes Fulgore particularly suitable for insertion in a container bed. The movements are operated by a wireless radio control.

A mechanical release device allows the risers to return to the horizontal position in the event of a power failure.



Design

Fulgore viene proposta con telaio nobilitato Rovere Grigio, completato dal piede Wedge wrappato Ecrù.

Design

Fulgore is proposed with a Gray Oak veneered frame, completed by the Wedge foot, which is wrapped in Ecrù fabric.



Sigillo

Dispositivo medico CE

Sigillo è dedicata a chi desidera particolare regolabilità nella zona spalle ed in quella lombare - magari per esigenze d'ordine ortopedico o muscolare - ed è frutto di tecnologia avanzata e di ricerca sulla fisiologia della schiena, allo scopo di coniugare riposo e benessere fisico favorendo una postura ergonomicamente corretta.

Sigillo is dedicated to those who desire particular adjustability in the shoulder and lumbar areas - perhaps for orthopaedic or muscular requirements - and is the result of advanced technology and research into the physiology of the back, with the aim of combining rest and physical well-being by favouring an ergonomically correct posture.



Zona spalle

Nella zona spalle i piattelli sono affiancati in due file. Ogni piattello, indipendente e ammortizzabile in maniera autonoma grazie ad una propria molla in TPE - E, consente una considerevole capillarità di regolazione grazie al sistema brevettato TMS che permette di personalizzare i livelli di elasticità secondo le esigenze dell'utilizzatore.

Shoulder area

In the shoulder area, the pads are placed side by side in two rows. Each pad, which is independently cushioned by its own TPE - E spring, allows for considerable capillary adjustment thanks to the patented TMS system, which makes it possible to customise the levels of elasticity according to the user's needs.



Raccordi flessori

I raccordi flessori sono realizzati in SEBS, materiale le cui caratteristiche conferiscono ottime proprietà elastiche e la morbidezza di una gomma. Nella parte centrale della rete i cursori permettono di personalizzare la rigidità grazie ad un semplice spostamento laterale. Lo switch, posizionato al centro del cursore, consente un'ulteriore calibrazione del sostegno lombare.

Nella zona lombare, un set di doghe può essere sollevato a cinque diverse altezze in relazione alla curva fisiologica della spina dorsale dell'utilizzatore, dandole un sostegno personalizzabile grazie ad un particolare fermo meccanico che trattiene le doghe nella posizione desiderata.

Flexor fittings

The flexor fittings are made of SEBS, a material whose characteristics give it excellent elastic properties and the softness of a rubber. In the central part of the mesh, sliders allow the stiffness to be customised by a simple lateral movement.

The switch, positioned in the centre of the slider, allows further calibration of the lumbar support. In the lumbar area, a set of slats can be raised to five different heights in relation to the physiological curve of the user's spine, giving customisable support thanks to a special mechanical stop that holds the slats in the desired position.



Design

Sigillo viene proposta con telaio nobilitato Rovere Sabbia, completato dal piede Stilo in finitura Sand.

Design

Sigillo is proposed with a Sand Oak veneered frame, completed by the Stilo foot with Sand finish.



Delta

Dispositivo medico €€

Delta è una rete ergonomica che ha la sua peculiarità principale nella zona spalle, caratterizzata da una particolare sagomatura a "ponte" che consente un ottimo assorbimento delle curve fisiologiche del corpo.

Delta is an ergonomic bed base with its main feature in the shoulder area, which is characterised by a special 'bridge' shaping that allows optimal absorption of the physiological curves of the body.



Zona spalle

Le doghe nella zona spalle sono caratterizzate dalla forma a "ponte" ed assicurano grande ergonomia dove il dislivello tra spalle e viso potrebbe costringere a posizioni innaturali chi dorme sdraiato sul fianco.

Shoulder area

The slats in the shoulder area are characterised by the 'bridge' shape and ensure great ergonomics where the difference in height between the shoulders and face could force those who sleep lying on their side into unnatural positions.



Cursori di rigidità

Nella parte centrale della rete i cursori permettono di personalizzare la rigidità grazie ad un semplice spostamento laterale. Lo switch, posizionato al centro del cursore, consente un'ulteriore calibrazione del sostegno lombare.

Rigidity sliders

In the central part of the bed base, sliders allow the stiffness to be customised by a simple lateral movement. The switch, located in the centre of the slider, allows further calibration of the lumbar support.

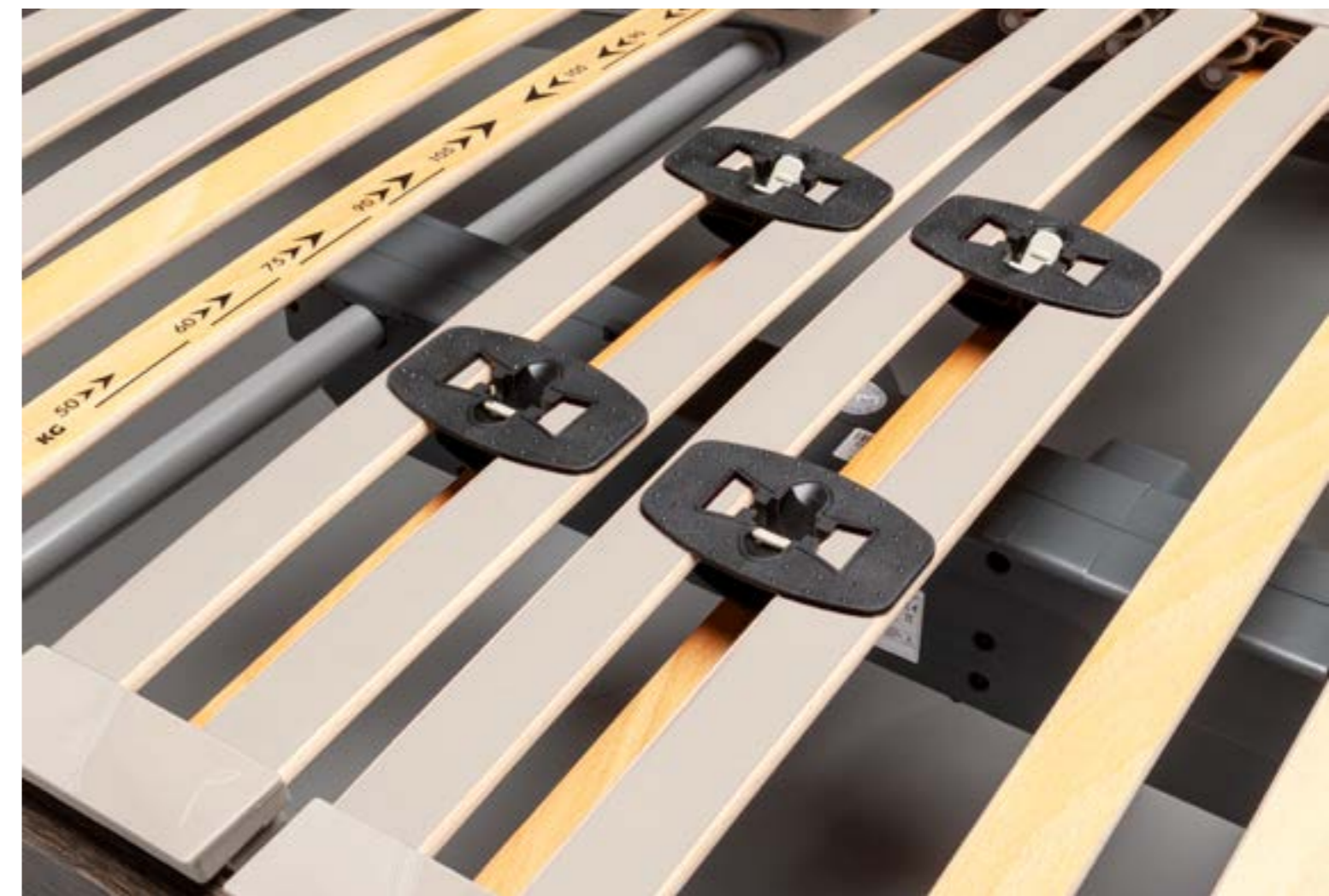


Design

Delta viene proposta con telaio nobilitato Rovere Terra, completato dal piede Cross avvolto in Tartufo.

Design

Delta is proposed with a Ground Oak veneered frame, completed by the Cross foot, which is wrapped in Truffle-colored fabric.



Combo

Dispositivo medico CE

Combo è una rete dedicata a chi è particolarmente attento al rapporto qualità prezzo. Combo infatti è un dispositivo medico CE in grado di offrire un riposo ed un prezzo ugualmente confortevoli.

Combo is a bed base dedicated to those who pay particular attention to value for money. Combo is in fact a CE medical device that offers equally comfortable rest and price.

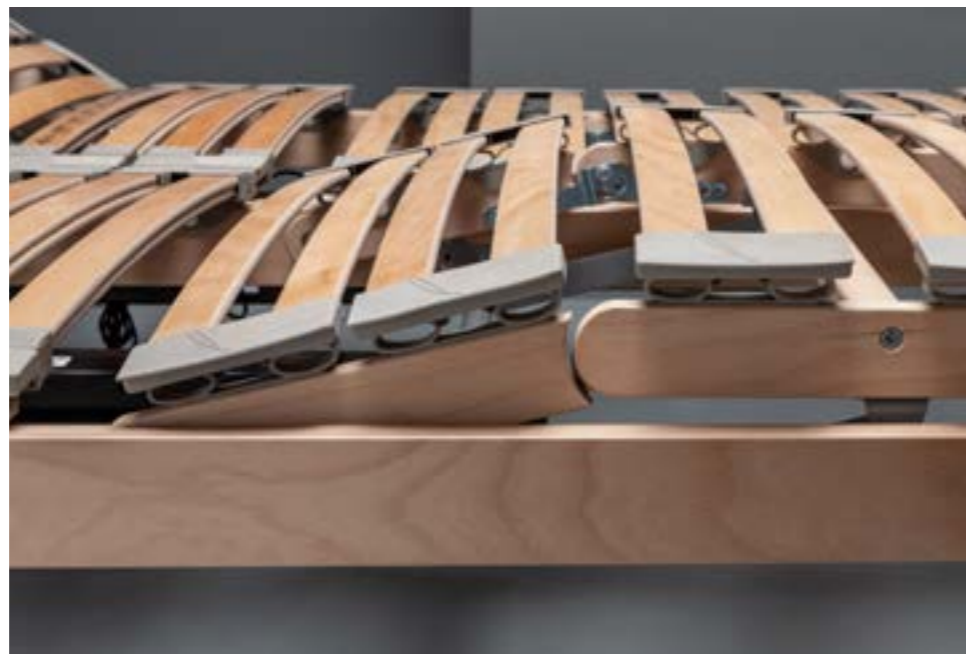


Snodi interni

Gli snodi interni della versione motorizzata sono curati nei minimi dettagli conferendo a Combo notevoli pregi estetici.

Internal joints

The internal joints of the motorised version are meticulously detailed, giving the Combo considerable aesthetic merit.



Raccordi flessori

I raccordi flessori sono realizzati in SEBS, materiale le cui caratteristiche conferiscono ottime proprietà elastiche e la morbidezza di una gomma. Nella parte centrale della rete i cursori permettono di personalizzare la rigidità grazie ad un semplice spostamento laterale.

Flexor fittings

The flexor fittings are made of SEBS, a material whose characteristics give it excellent elastic properties and the softness of a rubber. In the central part of the bed base, sliders allow the stiffness to be customised by a simple lateral movement.



Design

Combo viene proposta con telaio Faggio Naturale, completato dal piede Cilindrico nella stessa finitura.

Design

Combo is proposed with a Natural Beech frame, completed by the Cylindrical foot in the same finish.



Sospiro

Dispositivo medico CE

Un utile ragguaglio tecnico: chi vuole inserire questa rete in un letto trae vantaggio dai raccordi flessori dall'ingombro limitato. Essi sono infatti interni al telaio e sono realizzati in SEBS: robusti, indeformabili e al tempo stesso solleciti all'ammortizzare il peso del corpo e a regolare la resistenza delle doghe, così da offrire il giusto supporto alla spina dorsale.

Le doghe nella parte centrale di questo dispositivo medico CE, sono dotate di cursori regolabili per personalizzare la rigidità secondo le necessità.

A useful technical note: those who want to fit this bed base into a bed will benefit from the space-saving flexor joints. They are in fact internal to the frame and are made of SEBS: strong, non-deformable and at the same time solicitous in cushioning the weight of the body and adjusting the resistance of the slats, so as to offer the right support to the spine.

The slats in the central part of this CE medical device are equipped with adjustable sliders to customise rigidity as required.



Ingombro telaio ridotto

Nel dettaglio la sezione del telaio che, comprensivo di raccordi flessori, misura 7,5 cm.

Questa caratteristica rende Sospiro particolarmente adatta per essere inserita all'interno di letti a fascia bassa, dove è necessario il minimo ingombro possibile, senza dover rinunciare al comfort garantito dai raccordi in SEBS.

Reduced frame size

The section of the frame, which, including the flexor fittings, measures 7,5 cm. This feature makes Sospiro particularly suitable for insertion into low-end beds, where the smallest possible footprint is required, without having to give up the comfort guaranteed by the SEBS fittings.



Versione box

La versione Box consente di sostituire facilmente una rete esistente all'interno di un letto contenitore, senza rinunciare al comfort di un sistema letto evoluto. L'installazione è estremamente semplice: può essere appoggiata sugli angolari del letto oppure essere dotata di piedi. È consigliato l'utilizzo di materassi di materiale ergonomico.

Box version

The Box version makes it easy to replace an existing bed base inside a container bed, without giving up the comfort of an advanced bed system. Installation is extremely simple: it can be placed on the corners of the bed or fitted with feet. The use of ergonomic mattresses is recommended.



Design

Sospiro viene proposta con telaio in Faggio Naturale, completato dal piede Cross nella stessa finitura.

Design

Sospiro is proposed with a Natural Beech frame, completed by the Cross foot in the same finish.



Soffio CC

Soffio è proprio quel che ci vuole per chi cerca una base letto conveniente e solida, dalla portanza rigida, capace di sostenere anche pesi rilevanti. La concezione di questa base letto è improntata alla solidità, alla robustezza, all'essenzialità che sa sfidare il tempo senza quasi risentirne. La versione CC è costruita con piano d'appoggio rinforzato con cinghie elastiche.

Soffio is just what you need if you are looking for a convenient and solid bed base with a rigid bearing capacity that can also support heavy weights. The design of this bed base is characterised by solidity, robustness, and essentiality that knows how to defy time without almost being affected by it. The CC version is built with a supporting surface reinforced with elastic straps.



Cinghie elastiche

La distribuzione ottimale del peso sulla rete è favorita dalle cinghie elastiche che si intrecciano perpendicolarmente alle doghe: questa caratteristica aiuta a distribuire omogeneamente il peso dell'utente, diminuendo lo sforzo sulle singole doghe.

Elastic belts

The optimal distribution of weight on the bed base is facilitated by the elastic straps that weave perpendicularly to the slats: this feature helps to distribute the user's weight evenly, reducing the strain on the individual slats.



Angolare con asola di regolazione

La piastra di fissaggio per i piedini, oltre ad essere un elemento di design realizzato in fibra di vetro, è dotata di un'asola che consente un leggero decentramento dei piedini secondo le necessità. Le doghe di ampio spessore (cm. 6,8) direttamente inserite nel telaio, tutelano una maggior rigidità. Le giunzioni in nylon, però, evitano la frizione "legno contro legno" e i cigolii che ne potrebbero derivare quando si cambia posizione nel sonno.

Angle with adjustment slot

The fixing plate for the feet, in addition to being a design element made of fibreglass, is equipped with a slot that allows the feet to be slightly off-centre as required.

The wide slats (6.8 cm) directly inserted into the frame ensure greater rigidity. The nylon joints, however, prevent "wood-to-wood" friction and the squeaks that may result when changing position while sleeping.



Design

Soffio CC viene proposta con telaio nobilitato Bianco, completato dal piede Cross wrappato Neve.

Design

Soffio CC is proposed with a White veneered frame, completed by the Cross foot, which is wrapped in Snow-colored fabric.



Soffio DD

Soffio è proprio quel che ci vuole per chi cerca una base letto conveniente e solida, dalla portanza rigida, capace di sostenere anche pesi rilevanti. La concezione di questa base letto è improntata alla solidità, alla robustezza, all'essenzialità che sa sfidare il tempo senza quasi risentirne. La versione DD è costruita con parte centrale rinforzata con regolatori di rigidità.

Soffio is just what you need if you are looking for a convenient and solid bed base with a rigid bearing capacity that can also support heavy weights. The design of this bed base is characterised by solidity, robustness, and essentiality that knows how to defy time without almost being affected by it. The DD version is constructed with a central part reinforced with rigidity adjusters.



Cursori di rigidità

Nella parte centrale della rete i cursori permettono di personalizzare la rigidità grazie ad un semplice spostamento laterale.

Rigidity sliders

In the central part of the bed base, sliders allow the stiffness to be customised by a simple lateral movement.



Doghe e innesti

Le doghe di ampio spessore (6,8 cm) direttamente inserite nel telaio, tutelano una maggior rigidità.

Le giunzioni in nylon, però, evitano la frizione "legno contro legno" e i cigolii che ne potrebbero derivare quando si cambia posizione nel sonno.

Staves and grafts

The extra-thick slats (6,8 cm) directly inserted into the frame ensure greater rigidity. The nylon joints, however, prevent 'wood-on-wood' friction and the squeaks that may result when changing position while sleeping.



Design

Soffio DD viene proposta con telaio nobilitato Argilla, completato dal piede Quadro wrappato Ecrù.

Design

Soffio DD is proposed with a Clay-colored veneered frame, completed by the Quadro foot in Ecrù lacquered finish.



Soffio unica

Unica è una versione di Soffio dedicata ad una limitata gamma di misure. Caratterizzata da un piano di riposo particolarmente rigido, Unica è dotata di doghe che attraversano la rete longitudinalmente, garantendo al materasso un appoggio totale.

Unica is a version of Soffio, dedicated to a limited range of sizes. Characterised by a particularly rigid sleeping surface, Unica is equipped with slats that cross the bed base longitudinally, guaranteeing the mattress total support.



Doga piana

Al contrario delle altre basi letto, Soffio Unica è dotata di doghe non curvate. Questa caratteristica, unita al sostegno garantito dal doppio centrale, rende il piano di riposo ottimale per i materassi ortopedici.

Flat slat

In contrast to other bed bases, Soffio Unique is equipped with non-curved slats. This feature, combined with the support provided by the central double, makes the sleeping surface optimal for orthopaedic mattresses.



Struttura

Ideale per le persone che desiderano un piano di riposo rigido ed omogeneo.

La versione Unica è caratterizzata da due traversi di rinforzo; ciascuno di essi è predisposto per piede centrale, obbligatorio e indispensabile per la funzionalità di Soffio Unica.

Structure

Ideal for people who want a rigid and homogeneous sleeping surface. The Unique version features two reinforcing crossbars; each of them is prepared for a central foot, which is mandatory and indispensable for the functionality of the Soffio Unique.

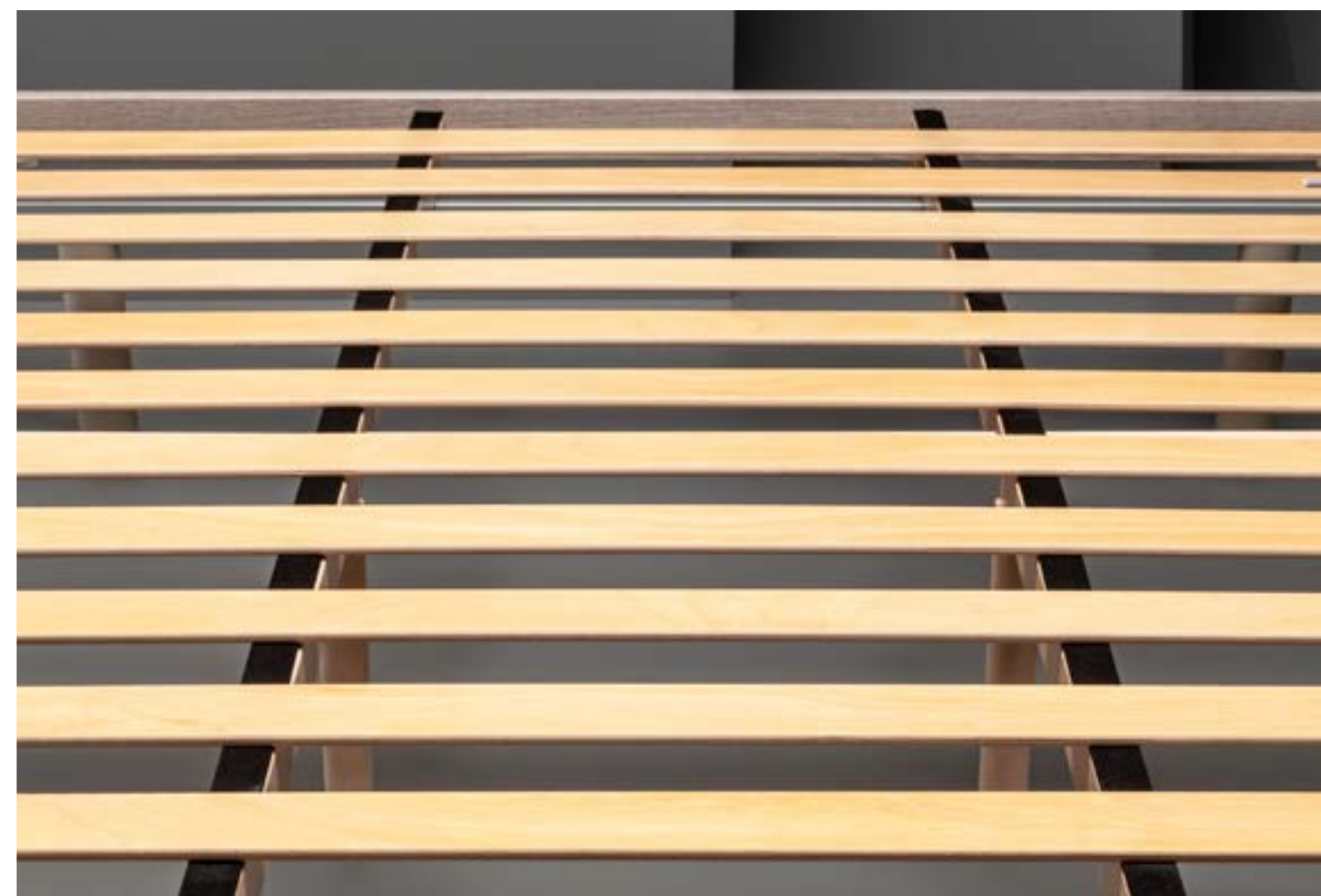


Design

Soffio Unica viene proposta con telaio nobilitato Rovere Sabbia, completato dal piede Cilindrico decentrato wrappato Ecrù.

Design

The Soffio Unique bed frame is available with a Sand Oak veneered frame, completed by the Cylindrical foot, which is off-center and wrapped in Ecrù fabric.



Beta

Beta è proprio quel che ci vuole per cerca una base letto conveniente e solida, dalla portanza rigida, capace di sostenere anche pesi rilevanti.

La concezione di questa base letto è improntata alla solidità, alla robustezza, all'essenzialità che sa sfidare il tempo senza quasi risentirne.

Beta is just what you need if you are looking for a convenient and solid bed base with a rigid bearing capacity, capable of supporting even heavy weights.

The design of this bed base is characterised by solidity, sturdiness, and essentiality that is able to defy time without hardly being affected by it.

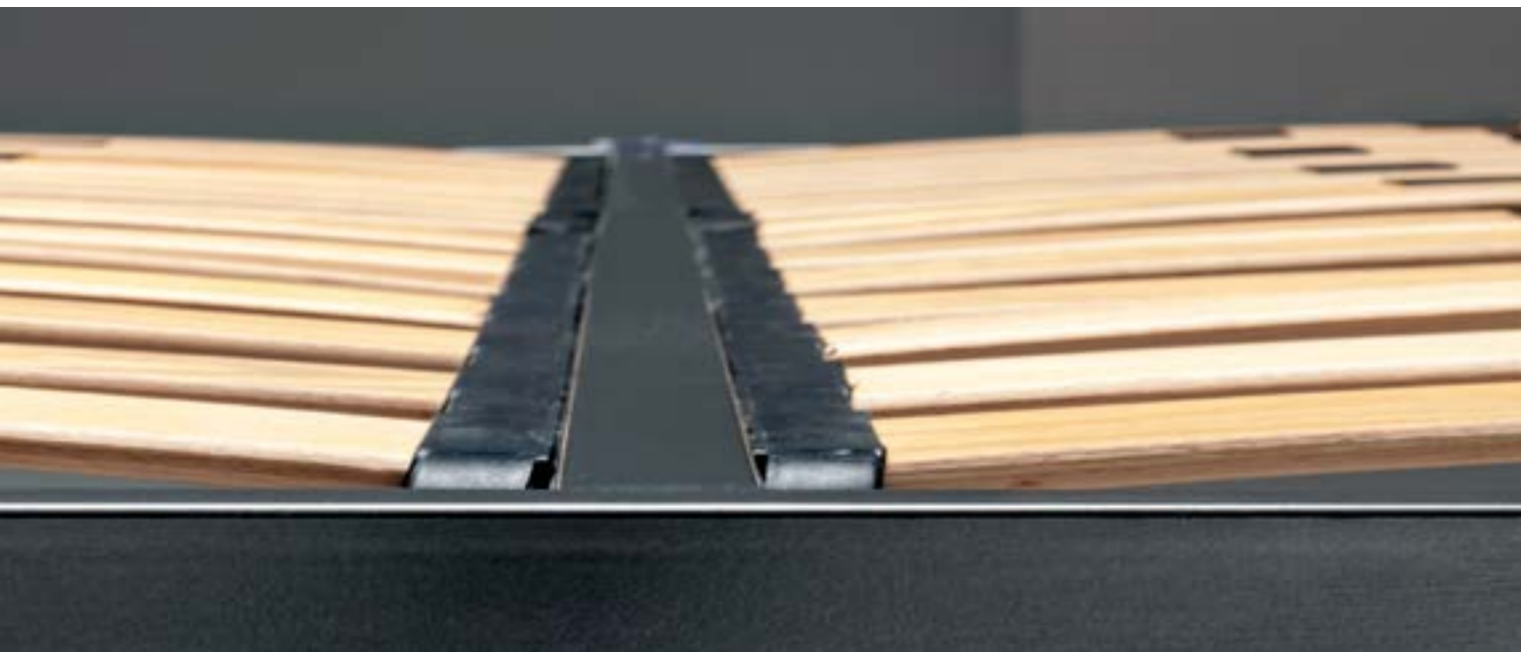


Piano uniforme

Il particolare innesto delle doghe perfettamente allineato al telaio della rete, consente al materasso di mantenere una linea uniforme e omogenea.

Uniform base

The special grafting of the slats, perfectly aligned with the bed frame, allows the mattress to maintain a uniform and homogenous line.

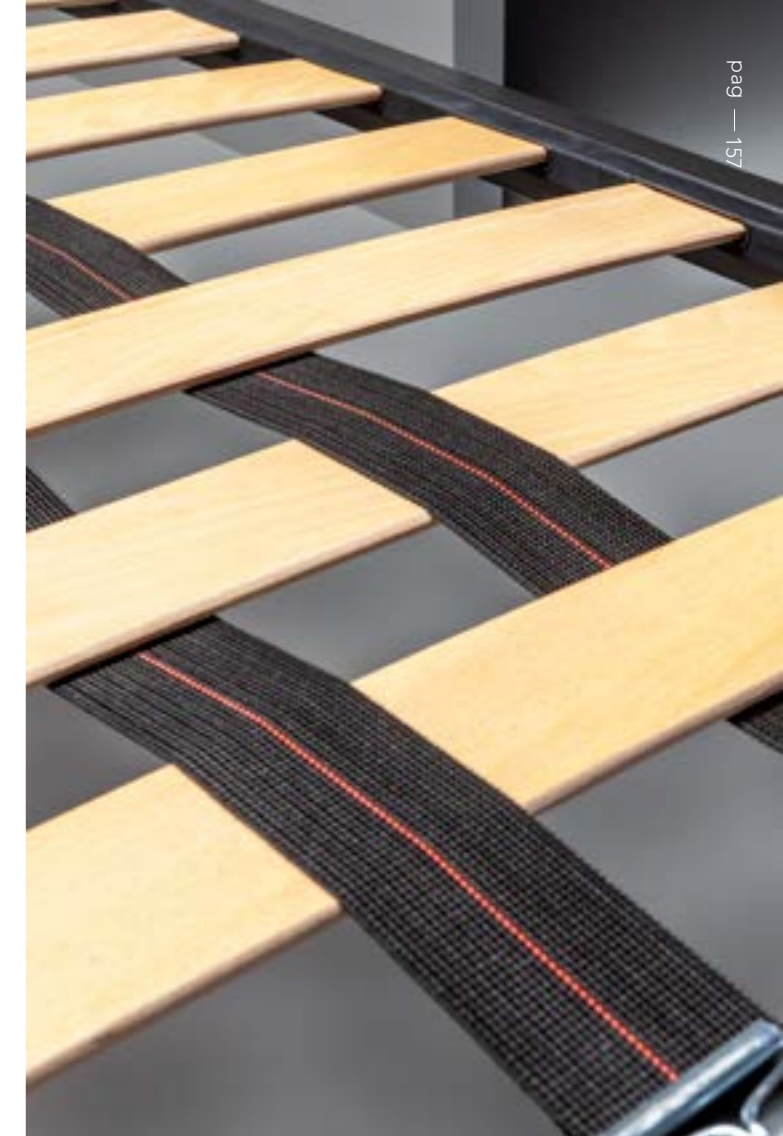


Cinghie elastiche

La distribuzione ottimale del peso sulla rete è favorita dalle cinghie elastiche che si intrecciano perpendicolarmente alle doghe: questa caratteristica aiuta a distribuire omogeneamente il peso dell'utente, diminuendo lo sforzo sulle singole doghe.

Elastic belts

The optimal distribution of weight on the bed base is facilitated by the elastic straps that weave perpendicularly to the slats: this feature helps to distribute the user's weight evenly, reducing the strain on the individual slats.



Design

Beta, con il suo caratteristico angolo arrotondato e il piede cilindrico in metallo.

Design

Beta, with its characteristic rounded corner and cylindrical metal foot.



Nemo

Design e tecnologia si combinano per migliorare la qualità della vita e rispondere alle esigenze di diverse persone. Il nostro sollevatore offre praticità, comfort e assistenza a chi ne ha bisogno, creando un ambiente di riposo e benessere personalizzato e funzionale.

Design and technology combine to improve the quality of life and meet the needs of different people. Our lifts offer convenience, comfort and assistance to those in need, creating a personalised and functional environment of rest and well-being.



Accessori

Nemo è accessoriabile con delle solide ruote dotate di freno che ne permettono un'agevole movimentazione. Le barre di stabilità sono accessori da applicare in presenza di reti tra i 90 e i 120 cm di larghezza. Esse consentono a Nemo una perfetta stabilità in fase di sollevamento e di coricamento.

Accessories

Nemo can be equipped with sturdy castors with brakes for easy handling. Stability bars are accessories for use with bed bases between 90 and 120 cm wide. They provide Nemo with perfect stability when lifting and lying down.



Sollevatore

Il meccanismo di sollevamento automatico, progettato per sollevare la rete del letto dalla posizione orizzontale a una posizione rialzata, rappresenta una soluzione innovativa e versatile pensata per diverse esigenze. La corsa di sollevamento è di 40 cm. Questa caratteristica è dedicata a chiunque abbia difficoltà a chinarsi per rifare il letto, affronti problemi fisici che richiedono assistenza nell'alzarsi o nello sdraiarsi, o desideri godere dei benefici di una posizione più rialzata per attività come massaggi o esposizione alla luce solare.

Lifter

The automatic lifting mechanism, designed to raise the bed base from a horizontal position to a raised position, is an innovative and versatile solution designed for different needs. The lifting stroke is 40 cm. This feature is dedicated to anyone who has difficulty bending over to make their bed, faces physical problems that require assistance in getting up or lying down, or wishes to enjoy the benefits of a more elevated position for activities such as massage or sunlight exposure.



Sponde anticaduta

Le sponde anticaduta sono accessori da abbinare alla rete acquistata con Nemo. Possono essere facilmente rimosse oppure rimanere solidamente fissate al telaio della rete, a seconda delle necessità.

Fall protection rails

Fall protection rails are accessories to be combined with the net purchased with Nemo. They can be easily removed or remain firmly attached to the bed frame, as required.





Applicazioni benessere

Wellness applications

Sistema flebologico

Utile soprattutto per chi soffre di problematiche venose o affaticamento degli arti inferiori, il sistema flebologico apporta un concreto beneficio a tutto il sistema venoso e linfatico. Sollevando i piedi di circa 8 cm, la circolazione del sangue è particolarmente agevolata. Questo esposto è frutto di numerose analisi mediche. Può essere montato a richiesta su tutti i modelli di rete motorizzata ad eccezione del modello Fulgore.

Phlebological system

Especially useful for those suffering from venous problems or fatigue in the lower limbs, the phlebological system brings a concrete benefit to the entire venous and lymphatic system. By raising the feet by approximately 8 cm, blood circulation is particularly facilitated. This complaint is the result of numerous medical analyses. It can be mounted on request on all motorized bed base models with the exception of the Fulgore model.



Sistema antireflusso

È stato scientificamente provato che sollevando il letto sotto la testa di 18 cm previene drasticamente il risalimento degli acidi gastrici nell'esofago e di conseguenza il senso di bruciore. È importante sapere che l'intersezione tra stomaco ed esofago è posizionata all'altezza delle scapole, è quindi fondamentale sollevare anche il busto per non affaticare il collo e la schiena. Il sistema antireflusso è applicabile a tutti i modelli realizzabili in versione manuale.

Anti-reflux system

It has been scientifically proven that raising the bed under the head by 18 cm. drastically prevents the rising of gastric acids into the esophagus and consequently the burning sensation. It is important to know that the intersection between the stomach and the esophagus is positioned at the height of the shoulder blades, it is therefore essential to also lift the bust so as not to strain the neck and back. The anti-reflux system can be applied to all models that can be made in the manual version.



Tipologie piedi

Sono ben sette le tipologie di piedi con le quali è possibile completare il sistema di riposo dal design perfetto.

La collezione piedi Esedue copre tutte le aree di gusto e offre la possibilità di personalizzare la propria scelta con un'ampia gamma cromatica.

Il **wrapping** è una tecnica innovativa che consente di personalizzare la finitura dei componenti tramite l'utilizzo di una speciale pellicola coprente. Questo processo di lavorazione è praticato sulla collezione piedi e garantisce un'alta protezione durevole nel tempo, preservandoli da graffi ed eventuali danni derivanti da contatto con superfici bagnate e umide.

Grazie alla versatilità del sistema, le cromie sono coordinabili con gran parte delle finiture dei sistemi letto; i piedi in legno della collezione sono disponibili nelle seguenti varianti di colore:

Neve - Crema - Ecu - Luce- Tartufo - Ardesia - Borgogna - Mais - Pesca - Lichene - Muschio - Ottanio - Glicine - Anice

Types of feet

There are no less than seven types of feet with which it is possible to complete the perfectly designed rest system. The Esedue feet range covers all areas of taste and offers the possibility of personalising one's choice with a wide choice of colours.

Wrapping is an innovative technique that allows the finishing of the components to be personalised through the use of a special covering film. Thanks to the versatility of the system, the colours can be coordinated with most of the finishes of the bed systems; the wooden feet of the collection are available in the following colour variants: Snow - Cream - Ecu - Light - Truffle - Slate - Burgundy - Corn - Peach - Lichen - Moss - Ottanium - Wisteria - Aniseed



Stilo

Realizzato in alluminio, altezza 23 cm. Disponibile in 4 finiture - Bianco, Sand, Brun, Bronzo. Non riducibile.

Made of aluminium, height 23 cm. Available in 4 finishes - White, Sand, Brun, Bronze. Non-reducible.



Cilindrico

Diametro 6 cm, disponibile in Faggio Naturale e wrappabile in 14 finiture da campionario.

Diameter 6 cm, available in Natural Beech and can be wrapped in 14 sample finishes.



Wedge

Disponibile con altezza 28 cm in Faggio Naturale, wrappabile in 14 finiture da campionario. Non riducibile.

Available with 28 cm height in Natural Beech, can be wrapped in 14 sample finishes. Not reducible.



Quadro

Sezione 6 x 6 cm. Disponibile in Faggio Naturale e wrappabile in 14 finiture da campionario.

Section 6 x 6 cm. Available in Natural Beech and wrappabile in 14 sample finishes.



Cross

Disponibile con altezza 28 cm in Faggio Naturale, wrappabile in 14 finiture da campionario. Non riducibile.

Available with 28 cm height in Natural Beech, can be wrapped in 14 sample finishes. Not reducible



Ruota

Completo di ruota piroettante con freno, altezza 23 cm. Disponibile in Faggio Naturale e wrappabile in 14 finiture da campionario. Non riducibile.

Complete with swivel wheel with brake, height 23 cm. Available in Natural Beech and can be wrapped in 14 sample finishes. Not reducible.



Piede centrale

Diametro 4 cm, disponibile in Faggio Naturale. Livellatore +/- 1 cm per altezze 23, 28, e 33 cm.

Diameter 4 cm, available in Natural Beech. Leveller +/- 1 cm for heights 23, 28, and 33 cm.

Accessori

La possibilità di personalizzazione delle nostre reti si esprime in un'ampia gamma di accessori, pensati per rispondere a diverse necessità.

Soluzioni pratiche, funzionali e di comfort, garantiscono esperienze di riposo su misura per ogni individuo. Dagli accessori per migliorare il supporto, ai dettagli che contribuiscono al comfort e alla funzionalità, la gamma di opzioni è vasta e diversificata.

Accessories

The customisation possibilities of our bed bases are expressed in a wide range of accessories, designed to meet different needs.

Practical, functional and comforting solutions, they guarantee tailor-made sleeping experiences for each individual. From accessories to enhance support, to details that contribute to comfort and functionality, the range of options is vast and diverse.

Sponda anticaduta



Le sponde anticaduta possono essere facilmente rimosse oppure rimanere solidamente fissate al telaio della rete, a seconda delle necessità.

Fall protection rails

Fall protection rails can be easily removed or remain firmly attached to the net frame, as required.

Ferma materasso laterale

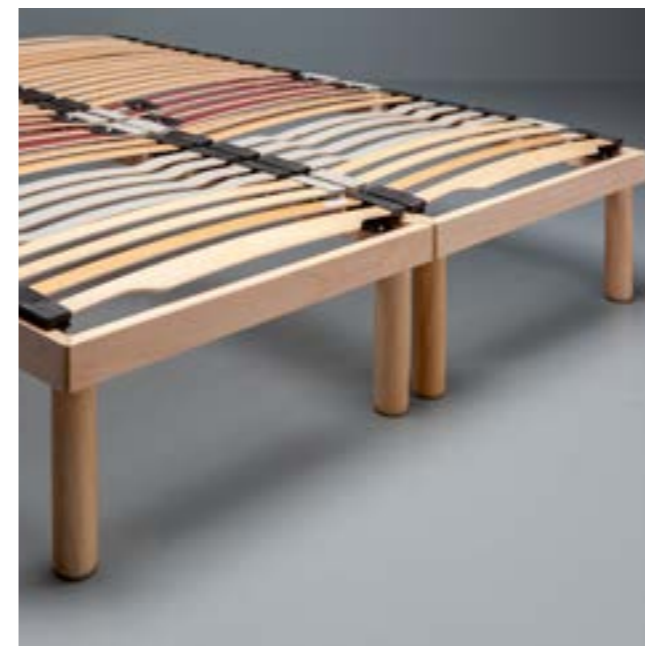


Elemento metallico che viene fissato alle doghe, impedisce lo scivolamento laterale del materasso. Compatibile con tutti i modelli di rete.

Side mattress retainer

Metal element that is fixed to the slats, prevents the mattress from sliding sideways. Compatible with all slatted frame models.

Ganci di unione



Giunzione a U, ideale per unire fra loro due reti singole trasformandole in un letto matrimoniale.

Joining hooks

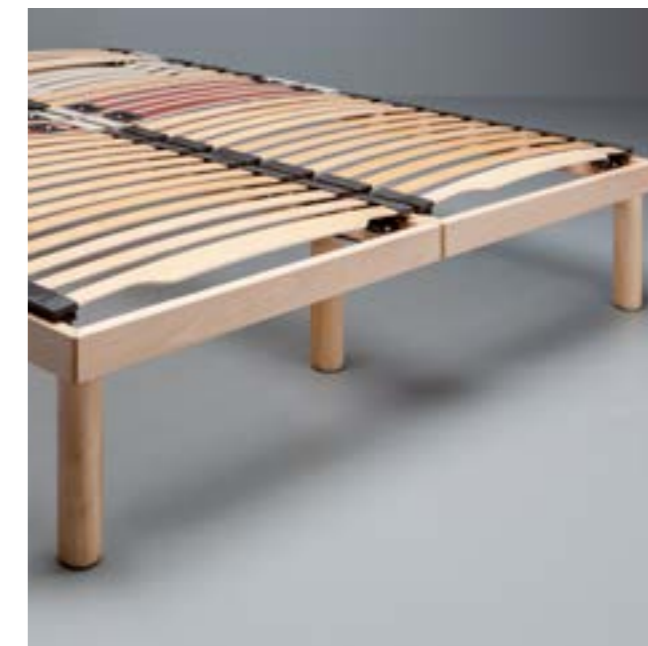
U-shaped joint, ideal for joining two single bed bases together, transforming them into a double bed.

Traversi di decentramento piedi



I traversi in consentono di decentrare i piedi della rete. Il decentramento di serie è di 13 cm centro piede rispetto al lato della rete. Il rientro dalla testa o dai piedi è a richiesta. Predisposti per piede Cilindrico o Quadro. Per versione motorizzata non posizionabili dal lato testa, ad eccezione del modello Fulgore. È inoltre possibile utilizzare i traversi per trasformare due reti singole in una rete matrimoniale.

Kit accoppiareti singole



Consente di unire due reti singole. I piedi montati sulla piastra rientrano di 20 cm dalla testa e dai piedi del letto donando sostegno e allo stesso tempo pregio estetico. Il kit comprende due piastre a "T" e due piedi Cilindrici.

Single coupling kits

Allows two single bed bases to be joined together. The feet mounted on the plate retract 20 cm from the head and foot of the bed giving support and at the same time aesthetic value. The kit includes two 'T' plates and two cylindrical feet.

Offset crossbars feet

The crosspieces allow for the off-centre of the bed base feet. The standard offset is 13 cm centre foot to the side of the bed base. Offset from the head or feet is available on request. Prepared for Cylindrical or Square feet. For the motorised version they cannot be positioned from the head side, except for the Fulgore model. It is also possible to use the crosspieces to transform two single bed bases into one double bed base.

Motori

Una rete motorizzata deve essere un connubio di diverse caratteristiche: estetica, comfort e tecnologia. La componente estetica è alla base di tutti i nostri prodotti e comfort significa avere la garanzia di un riposo totale.

I meccanismi sono progettati per limitare al massimo le rumorosità nella movimentazione, con lo scopo di ottenere un ambiente più silenzioso che, unito all'ergonomia delle nostre reti, garantisce il massimo del comfort durante il sonno.

Le versioni motorizzate sono dotate del più evoluto sistema di movimentazione bluetooth presente sul mercato, ulteriormente implementato dalla possibilità di utilizzare il proprio smartphone per comandare la rete.

Engines

A motorized base must be a combination of different characteristics: aesthetics, comfort and technology. The aesthetic component is the basis of all our products and comfort means having the guarantee of total rest.

The mechanisms are designed to limit movement noise as much as possible, with the aim of obtaining a quieter environment which, combined with the ergonomics of our bed bases, guarantees maximum comfort during sleep.

The motorized versions are equipped with the most advanced bluetooth movement system on the market, further implemented by the possibility of using your smartphone to control the network.



iMove

Radiocomando wireless a 7 tasti con tecnologia Bluetooth. Impugnatura ergonomica, tastiera retroilluminata e torcia integrata.

I movimenti della rete possono essere comandati tramite smartphone, scaricando l'app gratuita disponibile per iOS e Android.

Motore con potenza di spinta pari a 6.000 N dotato di dispositivo di alimentazione a batteria per discesa di emergenza e sistema di risparmio energetico in modalità stand-by.

7-key wireless remote control with Bluetooth technology. Ergonomic handle, backlit keyboard and integrated flashlight. The net can be controlled via an app, which is available for iOS and Android free of charge.

Engine with thrust power equal to 6,000 N equipped with battery power device for emergency lowering and energy saving system in stand-by mode.



Flat

Radiocomando wireless a 6 tasti, ricevitore esterno con luce a pavimento. In dotazione solo per il modello Fulgore.

I movimenti della rete possono essere comandati tramite smartphone, scaricando l'app gratuita disponibile per iOS e Android.

Motore con potenza di spinta pari a 7.500 N, completamente a scomparsa sotto la rete.

Funzione di sgancio meccanico di emergenza e dispositivo di blocco dell'alimentazione (power cutoff).

Wireless 6-key remote control, external receiver with floor light. Supplied only for the Fulgore model. Net movements can be controlled via smartphone by downloading the free app available for iOS and Android.

Motor with thrust power of 7,500 N, fully concealed under the net. Mechanical emergency release function and power cutoff device.

Base

Comando a filo a 6 tasti dotato di gancio di supporto. Cavo estensibile fino a 2 metri.

Motore con potenza di spinta pari a 6.000 N dotato di dispositivo di alimentazione a batteria per discesa di emergenza e sistema di risparmio energetico in modalità stand-by.

6-button row control with support hook. Extendable cable up to 2 metres. 6,000 N thrust power motor equipped with battery-powered emergency lowering device and energy-saving stand-by system.

Materassi

La nostra selezione di materassi è all'avanguardia per innovazione tecnologica e di materiali, in grado di garantire al riposo un altissimo livello di comodità e funzionalità.

L'armonia tra rete e materasso è fondamentale per un sonno rigenerante.

Mattresses

Our selection of mattresses is at the forefront of technological innovation and materials, capable of guaranteeing a very high level of comfort and functionality for rest.

The harmony between the base and the mattress is essential for a regenerating sleep.



Crystal

Materasso in lattice di altissima qualità realizzato in un'unica struttura di cellule aperte, a 7 zone di portanza differenziata. Caratterizzato da una zona centrale portante, un elevato sostegno nella zona lombare e un sostegno intermedio in prossimità del capo e della zona piedi.

High-quality latex mattress made of a single open-cell structure with 7 zones of different bearing capacities. Featuring a load-bearing central zone, high support in the lumbar region and intermediate support near the head and foot area.



Phoenix

Materasso ad elevato numero di molle insacchettate ed a zone differenziate, garantisce un esclusivo molleggio. Due lastre realizzate in schiumato di media densità offrono un perfetto relax, supportate nella zona bacino da uno strato di gomma antiaffossamento.

A mattress with a high number of pocketed springs and differentiated zones, it guarantees exclusive springing. Two medium-density foam sheets offer perfect relaxation, supported in the pelvis area by a layer of anti-sagging rubber.



Pegasus

Materasso anatomico con 5 zone differenziate. Quattro diversi strati lavorano in sinergia per garantire un riposo salutare. La struttura centrale permette una perfetta adattabilità alle diverse parti del corpo mentre quella superiore aumenta la sensazione di freschezza ed evita il ristagno di aria umida.

Anatomical mattress with 5 differentiated zones. Four different layers work in synergy to guarantee a healthy rest. The central structure allows perfect adaptability to different parts of the body, while the upper structure increases the feeling of freshness and prevents the stagnation of moist air.



Sirio

Composto da uno strato portante in memory ad alta traspirabilità, Sirio garantisce un supporto sostenuto. Il secondo strato schiumato ad acqua è progettato per adattarsi perfettamente alle diverse parti del corpo. Sirio è il perfetto connubio tra ergonomia e semplicità.

Consisting of a supporting layer of highly breathable memory foam, Sirio provides sustained support. The second water-foam layer is designed to adapt perfectly to different parts of the body. Sirio is the perfect combination of ergonomics and simplicity.



Andromeda

Materasso a molle ortopedico. Le numerose molle presenti garantiscono un sostegno eccellente e la speciale struttura dona un perfetto assetto e comfort ad ogni zona del corpo. L'altissima traspirabilità, inoltre, garantisce un salubre microclima durante il sonno.

Orthopaedic spring mattress. The numerous springs provide excellent support and the special structure gives a perfect fit and comfort to every area of the body. The high breathability also ensures a healthy microclimate during sleep.



Guanciali

Disponibili nei modelli "saponetta", dall'elevata ergonomia, fornisce sollievo ai punti di pressione della parte superiore del corpo e "cervicale", dalle forme perfette per il corretto sostegno del collo durante il riposo allineandolo naturalmente alla spina dorsale.

Available in the models 'soap bar', with its high ergonomic design, provides relief to pressure points in the upper body, and 'cervical', with its perfect shape for the correct support of the neck during rest, aligning it naturally with the spine.

Finiture & tessuti

L'importanza dei materiali per la costruzione dei nostri prodotti ne costituisce il valore.

I componenti in nobilitato sono divisi in tre macro categorie: legno, colours e materico.

La gamma tessile è composta da 82 varianti divise in 7 tabelle.

Finishes & textiles

The importance of materials in the construction of our products constitutes their value.

The melamine components are divided into three macro-categories: wood, colours and textured. The textile range consists of 82 variants divided into 7 pulls.

Pulizia e manutenzione

Cleaning and Maintenance

Nobilitati

I pannelli in legno, utilizzati per la realizzazione dei nostri prodotti, soddisfano i requisiti della classe E1 che prevede il rispetto dei limiti di emissione di formaldeide nell'ambiente < 0,1 ppm.

I materiali sono certificati per l'uso in ambiente interno (tipo P2 secondo le norme EN 312), nobilitati in superficie attraverso un processo di pressatura che conferisce resistenza e praticità nelle operazioni di pulizia.

Per una corretta pulizia si consiglia di evitare l'uso di prodotti spray direttamente sulla superficie che possano lasciare aloni; è preferibile applicare detergenti non aggressivi su un panno morbido umido. Evitare prodotti abrasivi, candeggina o sostanze fortemente clorate, acidi e basi forti.

Veened

The wood panels used in the manufacture of our products meet the requirements of class E1, which envisages compliance with environmental formaldehyde emission limits of < 0.1 ppm.

The materials are certified for use indoors (type P2 according to EN 312 standards), and the surface is finished by means of a pressing process that makes them resistant and easy to clean.

For proper cleaning, we recommend avoiding the use of spray products directly on the surface that can leave marks; it is preferable to apply non-aggressive detergents on a soft damp cloth. Avoid abrasive products, bleach or strongly chlorinated substances, strong acids and bases.

Tessuti

In relazione alle caratteristiche dei tessuti variano le modalità di pulizia e manutenzione. Attenersi alla simbologia riportata a fianco di ogni categoria.

Textiles

Depending on the characteristics of the fabrics, cleaning and maintenance methods vary. Please observe the symbols next to each category.

Nobilitato legno



Noce Sbiancato
Bleached Walnut



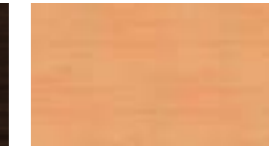
Noce Miele
Honey Walnut



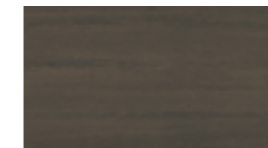
Noce Cenere
Ash Walnut



Noce Torba
Peat Walnut



Faggio Naturale
Natural Beech



Rovere Terra
Ground Oak

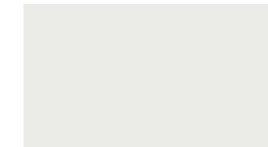


Rovere Grigio
Grey Oak



Rovere Sabbia
Sand Oak

Nobilitato colours



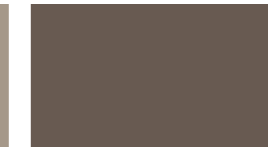
Neve
Snow



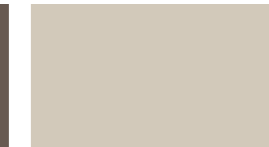
Crema
Cream



Ecrù
Ecrù



Tartufo
Truffle



Luce
Light



Ardesia
Slate



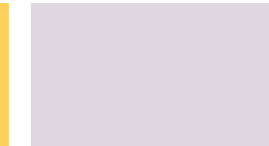
Borgogna
Burgundy



Pesca
Peach



Mais
Corn



Glicine
Wisteria



Lichene
Lichen



Ottanio
Ottanio

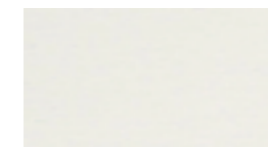


Anice
Aniseed

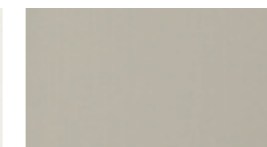


Muschio
Moss

Nobilitato materico



Bianco
White



Argilla
Clay



Canvas
Canvas

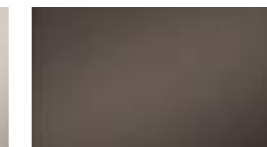
Metallo



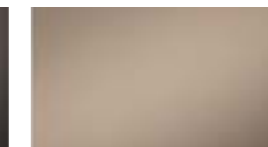
Bianco
White



Sand
Sand



Brun
Brun



Bronzo
Bronze

Vetro



Bronzo
Bronze



Trasparente
Transparent



Stopsol
Stopsol

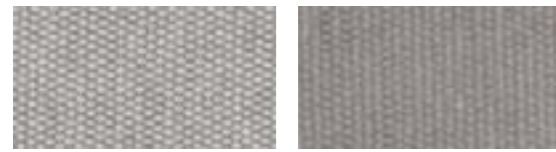
M163 Composizione/Composition : 46% CO - 45% PC - 9% PL



M163 - 07 M163 - 08 M163 - 09 M163 - 31 M163 - 24



M163 - 29 M163 - 22 M163 - 23 M163 - 20 M163 - 14



M163 - 04 M163 - 03

X467 Composizione/Composition : 71% PVC - 26% PL - 3% PU



X467 - 02 X467 - 03 X467 - 04 X467 - 12 X467 - 05



X467 - 13 X467 - 15 X467 - 16 X467 - 18 X467 - 19

X706 easy clean Composizione/Composition : 100% PL



X706 - 18 X706 - 17 X706 - 05 X706 - 09 X706 - 14



X706 - 10 X706 - 04 X706 - 22 X706 - 20 X706 - 21

X198 Composizione/Composition : 82% PL - 18% RAYON



X198 - 08 X198 - 10 X198 - 07 X198 - 13 X198 - 16

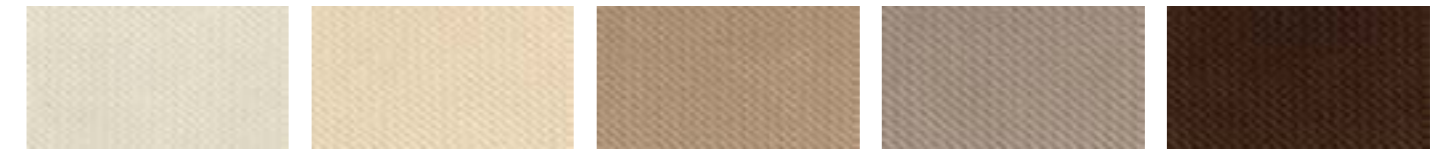


X198 - 12 X198 - 21 X198 - 14 X198 - 15 X198 - 03



X198 - 04 X198 - 06 X198 - 05 X198 - 02

X345 Composizione/Composition : 100% PL



X345 - 16 X345 - 15 X345 - 10 X345 - 14 X345 - 13



X345 - 09 X345 - 05 X345 - 06 X345 - 18 X345 - 20



X345 - 02 X345 - 03

X347 ecopelle Composizione/Composition : 71% PVC - 26% PL - 3% PU

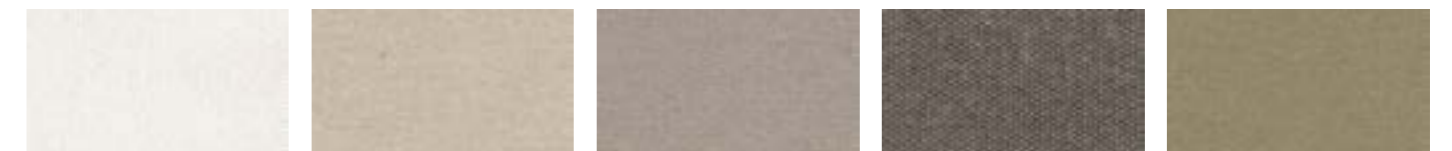


X347 - 03 X347 - 01 X347 - 04 X347 - 05 X347 - 22



X347 - 11 X347 - 13 X347 - 14 X347 - 16 X347 - 15

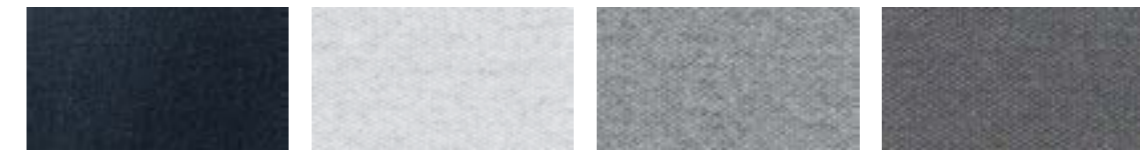
F954 Composizione/Composition : 100% CO ecosostenibile riciclatoPU



F954 - 01 F954 - 03 F954 - 09 F954 - 08 F954 - 10



F954 - 11 F954 - 15 F954 - 17 F954 - 23 F954 - 30



F954 - 31 F954 - 32 F954 - 33 F954 - 34

Art Direction
mornati.consonni | architettura

Graphic Design
Interjob creative agency

Stylist
Greta Galimberti

Photography
Vincenzo Caccia

Rendering
Alberto Bruni

Printing
Fargrafica

Essedue s.r.l.
Via Alessandro Manzoni 38
22060 Arosio (CO) Italy
phone +39 031.758382
info@essedue.it

Unità produttiva 2
Via dello Scimè
22044 Inverigo (CO) Italy

Showroom
Via dello Scimè
22044 Inverigo (CO)

Edizione 2024

Le tecniche di stampa non consentono una perfetta riproduzione delle tonalità di colore, che vanno pertanto considerate come puramente indicative.

Anche le illustrazioni e descrizioni presentate si intendono fornite a titolo indicativo. L'Azienda si riserva pertanto di apportare, in qualsiasi momento e senza preavviso, quelle modifiche che ritenesse utili per qualsiasi esigenza di carattere produttivo e commerciale.

Printing techniques do not provide for a perfect colour reproduction, that is the very reason why they are therefore not binding at all. Pictures and descriptions too are not binding at all.

The company reserves itself the right to introduce any useful change to the production or marketing at any time without any previous notice.

