

## il Made in Italy



Avrete notato forse che c'è qualcosa di diverso, nel nostro marchio aziendale. Innanzi tutto, abbiamo abbandonato la tradizionale dicitura "reti in legno per letto" per la nuova "basi letto in legno": perché ciò che produciamo è qualcosa di più di una semplice rete. Poi, al piede, c'è ora il tricolore: un richiamo visivo al Made in Italy e a tutti i valori che questa definizione racchiude.

Perché i colori della bandiera anziché la più conosciuta dichiarazione d'origine? A dire il vero, ci è sempre sembrato un po' irritante che, per esaltare la produzione artigianale e industriale italiana, si usi un'espressione inglese. Poi, è vero che quell'espressione denota quasi sempre un senso

d'apprezzamento, un riconoscimento della qualità che spesso ha portato i prodotti italiani a eccellere nella competizione internazionale: sono generalmente riconosciute a ciò che è ideato e realizzato in Italia notevoli prerogative di realizzazione, cura dei dettagli, fantasia delle forme, durevolezza. Ed è vero che anche nel nostro settore specifico molte definizioni tecniche (nomi di brevetti, di dispositivi, di materiali o di caratteristiche produttive...) sono ormai in inglese. Ma in ogni caso, il tricolore è perfetto; lo si usa allo stadio per le partite della nazionale, sui circuiti per il Campionato di Formula 1 e per il Motomondiale, lo si esibisce ogni volta che all'identificazione nazionale s'unisce la passione. E noi, di passione

per il nostro lavoro, ne abbiamo da vendere. Chi tratta le nostre basi letto lo sa bene; e anche i clienti finali che le utilizzano l'hanno capito.





Si può sostenere  
che sostenere è  
un'arte?

*Arzia*

SUPREMA ARMONIA

Aria

Certe persone, il destino, ce l'hanno scritto addosso sin dalla più tenera età. L'americano Charles Lindbergh era figlio di immigrati svedesi della buona borghesia: avvocato il padre, insegnante di chimica la madre. Crebbe a Little Falls, nel Minnesota, e pare che a scuola andasse bene ma non benissimo, perché era piuttosto svagato. "Suo figlio è intelligente, signora Lindbergh, ma ha sempre la testa fra le nuvole...", si lamentava la maestra. "Bene, se così è, che così sia davvero, ma alla grande!" deve aver pensato Charles, che il 20 maggio del 1927 compì la prima traversata aerea dell'oceano Atlantico in solitaria e senza scalo, da New York a Parigi, a bordo del suo monoposto

leggero, lo Spirit of Saint Louis. Da sempre, il richiamo dell'aria è una vocazione insita nell'uomo: il desiderio di librarsi nel cielo sfidando la forza di gravità ha generato il mito di Dedalo e Icaro, gli studi leonardeschi sulle macchine ad ali battenti (un insuccesso, forse uno dei pochissimi per il genio toscano), i palloni ad aria calda dei fratelli Mongolfier, i dirigibili e, infine, il biplano dei fratelli Wright, progenitore degli aerei moderni. Ci sono voluti secoli e secoli, ma alla fine ce l'abbiamo fatta e ora esistono aeroplani che sono quasi avveniristiche opere d'arte e tecnologia assieme: come gli Stealth, triangoli volanti, invisibili ai radar e agli altri dispositivi di localizzazione.

## L'evoluzione continua

Una base che sostenga il materasso e il corpo di chi vi è sdraiato sopra su un cuscino d'aria, come un hovercraft, non è stata ancora inventata. Fra l'altro, presenterebbe sicuramente qualche inconveniente, se non altro in termini di rumore. Esistono però basi letto così confortevoli, duttili e regolabili da far sentire al settimo cielo chi vi si adagia: adeguato sostegno e flessibilità ben calibrati regalano alla spina dorsale un piacevole senso di leggerezza, di distensione totale,

di benessere autentico. Per questo abbiamo voluto dare a questi modelli - che sono la versione perfezionata di alcune fra le reti più apprezzate negli ultimi anni - i nomi Refolo, Sospiro e Soffio. Immaginate di porre sul palmo della mano lo stress della giornata, la stanchezza, l'indolenzimento alla schiena e agli arti. Socchiudete le labbra, emettete un respiro lieve e allontanate la spossatezza, perché si disperda nell'aria. Non avverrà realmente così, ma dormire su queste reti avrà il medesimo effetto; anche il sonno può essere un'opera d'arte.

45

SUPREMA ARMONIA





## Il valore dell'esperienza

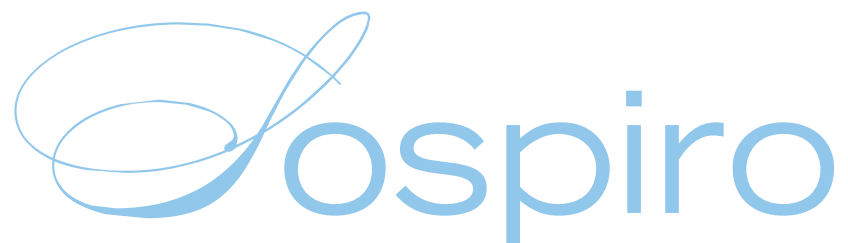
Trarre insegnamento da ciò che è stato fatto in passato, valutare come apportare successivi perfezionamenti, come applicare innovazioni tecniche ulteriori. Creare un mix col meglio del meglio, dalla sagomatura che rende più flessibili le doghe nella zona delle spalle ai sistemi di bilanciamento dei pesi sulle doghe stesse, sino alla taratura degli stessi regolatori con il pressure switch brevettato, per arrivare a una messa a punto assolutamente individualizzata della portanza: il Tailor Made Setting, come lo chiamiamo noi in Essedue. Possibile? Di più: reale. Refolo, Sospiro e Soffio sono qui, da toccare con mano, da godere notte dopo notte.



PER CHI  
PERCHÉ

Un utile ragguaglio  
tecnico: chi vuol inserire  
questa base  
in un mobile letto,  
trae vantaggio dai raccordi  
flessori dall'ingombro  
limitato.

52

ospiro

SOS.SMT

Questa base letto presenta già una serie di caratteristiche piuttosto evolute e, con l'aggiunta di alcuni optional come il Kit Relax Plus, si pone al passo con modelli di livello assai più elevato.



SOS.MMT



SOS.SFS



SOS.MFS



SOS.SMN



SOS.MMN



Le doghe, accoppiate dai raccordi flessori in SEBS, si congiungono lungo il piano d'appoggio. Il limitato ingombro dei raccordi - solo 7 centimetri - fa sì che restino all'interno del telaio: caratteristica rilevante per chi deve porre la rete all'interno di un mobile letto.



I cursori per regolare il livello di rigidità nella zona del bacino agiscono sulle doghe congiunte a tre a tre: due superiori, appaiate, e una centrale sottostante, per scaricare il peso su una struttura a portanza triangolare. Questo sistema, chiamato TWR, consente di personalizzare agevolmente la portanza della base letto in relazione al peso di chi la usa, a beneficio del comfort finale.



Un'altra caratteristica dei modelli della linea Aria è il telaio in faggio verniciato, assemblato con spine, bulloni e viti affrancate a barilotti in ferro zincato per la massima stabilità dell'insieme, presenta le parti metalliche solo all'interno. Solidità ed estetica vanno di pari passo.



Il levigato angolare plastico che copre e protegge gli spigoli del telaio (a garanzia di chi andasse accidentalmente a urtarli, magari rifacendo il letto); il solido piede cilindrico di ampio diametro; la verniciatura trasparente che esalta le calde tonalità del legno di faggio; la mancanza di viti a vista: tutto contribuisce a rendere questa base letto gradevole come un mobile letto vero e proprio.





La foto d'insieme fa risaltare l'area spalle con doghe sagomate, che assicurano maggiore flessibilità là dove il dislivello fra spalle e viso potrebbe costringere a posizioni innaturali chi dorme sdraiato su un fianco. Sotto alla base letto si nota il motore, azionato da telecomando a filo, per alzare la zona testa, o quella dei piedi, o entrambe: chi usa il letto anche per leggere o per guardare la TV ne farà tesoro. Come in tutti i motori impiegati da Essedue, il dispositivo che blocca la formazione di campi elettromagnetici fa sì che la motorizzazione sia compatibile con l'uso di pacemaker.

1	2	3	4	5	6	DI SERIE	OPTIONAL
TELAIO	DOGHE	RACCORDI	PIASTRE	PIEDI	ANGOLARI		
70/25 mm faggio verniciato	38/8 mm faggio, SSF	SEBS	Fibra di vetro	Cilindrici diametro 63 mm	Angolare antinfortunistico	TWR, FM	MCS - KRP - vibromassaggiatore - cavo unione motore - ganci unione

AMPIEZZA BASE LETTO	PIAZZA SINGOLA	1 PIAZZA E 1/2	PIAZZA DOPPIA
Fissa Movimentazione manuale Movimentazione motorizzata	si si si	si si si	si si si

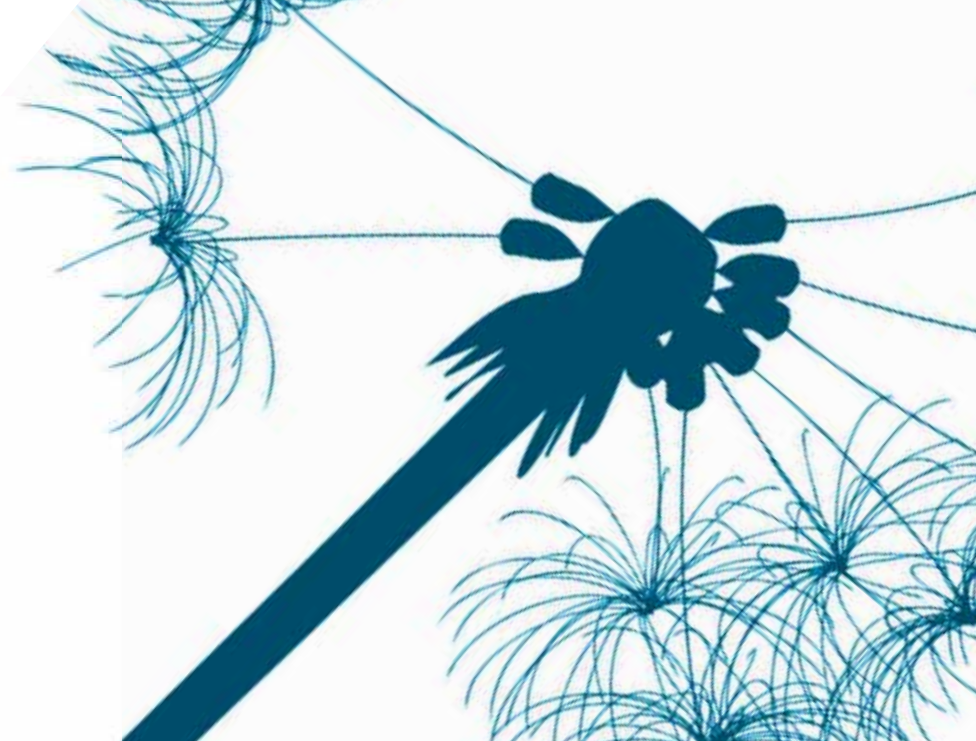


N.B. Legenda sigle alle pagine 76 - 77

A R I A



# Sofia



60

## Telaio

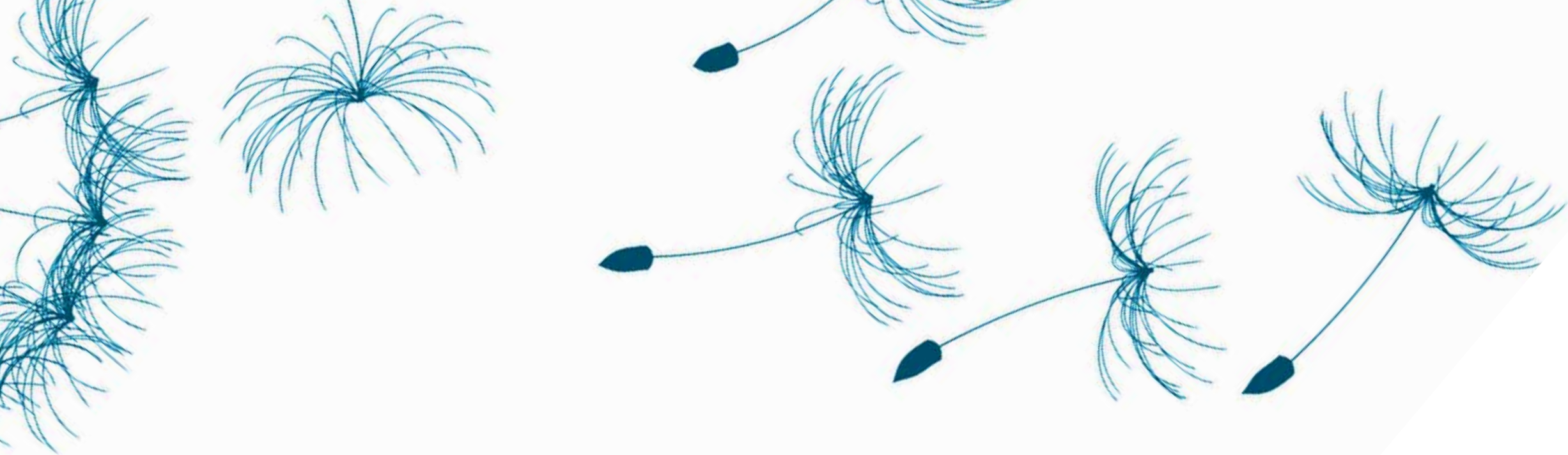
Realizzato in multistrato di faggio verniciato naturale, 70 x 25 mm, non ha viti a vista. Gli angoli sono protetti da giunzioni con finitura a effetto legno. I piedini hanno diametro di 63 mm e sono affrancati a piastre angolari in fibra di vetro.

## Raccordi flessori

Raccordi flessori in SEBS, miscela dall'ottimo rapporto prezzo-prestazioni, per Refolo e Sospiro. Refolo presenta un complesso integrato a piano totale, con doghe accoppiate a due a due, che rende confortevole la seduta anche sul bordo. In Sospiro sono invece interni al telaio. Soffio non ha raccordi, ma innesti in nylon.

## Doghe

38 x 8 mm, in multistrato di faggio, fresate ad hoc nella zona delle spalle e combinate con raccordi flessori di miscela più cedevole per garantire maggiore flessibilità (Flex System). Nel caso di Sospiro, le doghe sono rivestite in fibra di cellulosa (Skin Smooth Finish). Più ampia la dimensione delle doghe per Soffio: le doghe misurano 68 x 8 mm.



## Regolabilità

Nella zona lombare di Refolo e di Sospiro, tre coppie di regolatori di rigidità agiscono orizzontalmente su due livelli combinati grazie al sistema a tripla doga centrale, facilissimo da modulare (Triangular Weight Ruler o TWR). Cinghie elastiche in resistente tessuto di nylon, poste in verticale, rafforzano invece la struttura del modello Soffio.

## Movimentazione e gamma

Refolo e Sospiro sono prodotti in versione fissa e a movimentazione manuale o motorizzata per tutte le ampiezze (singola, 1,5 e 2 piazze). Soffio, invece, non prevede possibilità di movimentazione.

# Quando l'armonia sta nei particolari

Non capita mai di realizzare qualcosa d'eccellente per puro caso. Dietro ogni prodotto di successo c'è una storia di test, di controlli, di prove e riprove, modifiche, varianti, ritocchi e migliorie. Ogni dettaglio, ogni particolare è frutto di una ricerca specifica. E lo stesso vale per gli accessori: che devono integrarsi e rendere ancor più appetibile una cosa già valida in sé, inserirsi in un'armonia stabilita con una nota propria, imprevedibile sino

a un istante prima, praticamente irrinunciabile di lì in poi.

E se ci consentite una punta d'orgoglio, ce n'è voluto d'impegno per corredare le nostre reti degli elementi che ora trovate in queste pagine: lavorando sempre con la solita tenace e perfezionista vocazione all'eccellenza. Siamo soddisfatti di questi risultati e, ci auguriamo, lo saranno anche i vostri clienti.

## Servizio Celere Essedue Express

In caso d'urgenza, e a fronte di un modesto contributo per le spese di spedizione maggiorate, Essedue può mettere subito in lavorazione le basi letto ordinate e inviarle tramite corriere veloce, così che il prodotto richiesto raggiunga il cliente entro il terzo giorno lavorativo dalla data dell'ordine.

## Legenda

### CAVO UNIONE MOTORE

Nei letti matrimoniali con due reti singole motorizzate, basta un filo a Y per accoppiarne i motori, consentendo d'azionarle contemporaneamente con un solo telecomando.

### CSR - COUPLED SLATS RULER

Nella zona lombare, le coppie di regolatori di rigidità agiscono orizzontalmente su file di doghe accoppiate, per una portanza massima anche in caso di utilizzatore dal peso consistente.

### DISPOSITIVO DI DISCESA D'EMERGENZA

Il sistema ausiliario, alimentato da una pila alcalina da 9V, permette il ritorno alla posizione orizzontale di riposo in caso di black out.

### FLEX SYSTEM

Il particolare taglio delle doghe della zona spalle e i raccordi flessori di mescola più cedevole sono specificamente studiati per la zona in cui il dislivello fra spalle e viso potrebbe causare posture innaturali in chi dorme sdraiato su un fianco.

### FM

Fermamaterasso

### KRP

Il Kit Relax Plus comprende radiofrequenza, MCS, luci di comodo, torcia

### MCS

Il Memory Control System può memorizzare nel radiocomando, a piacimento, fino a 4 diverse configurazioni della base letto: ad esempio per dormire, per leggere, per guardare la TV, per riposare a gambe sollevate.

### PS - PRESSURE SWITCH

Un selettore di carico a due postazioni, semplice da usare come un interruttore, che permette di addolcire o irrigidire ulteriormente la portanza.

### SSF - SKIN SMOOTH FINISH

Elegante finitura del legno del telaio o delle doghe tramite fibra di cellulosa pigmentata dall'effetto serico, così piacevole al tatto.

### STOP COURANT

Dispositivo di blocco dell'alimentazione che interrompe il flusso della corrente verso il motore e impedisce la formazione di campi elettromagnetici.

### TELECOMANDO SENZA FILI

Come ogni dispositivo senza filo, anche quello per la movimentazione della rete permette d'azionare il motore senza necessità di fili elettrici di connessione: semplice e pratico, proprio come quello della TV.

### TMS - TAILOR MADE SETTING

Sistema che permette di regolare singolarmente l'impostazione d'ogni singolo raccordo flessore, personalizzando i livelli d'elasticità sull'intera base letto.

# Accessori

## TPE-E

Il non plus ultra delle mescole plastiche per ammortizzare: robusta, indeformabile, elastica e termoresistente, assicura un comfort superiore.

## TSC

Traceability Smart Check: una targhetta registra tutti i dati rilevanti del prodotto, per rintracciarne a monte i diversi elementi di produzione. In pratica, la "carta d'origine e d'identità" di ogni base letto.

## TWR - TRIANGULAR WEIGHT RULER

Due doghe superiori sono raccordate ad una inferiore, così che il peso sia armonicamente scaricato su una struttura a portanza triangolare, più consistente della singola doga; il regolatore di rigidità regolabile orizzontalmente fissa il giusto livello di portanza, a seconda del peso di chi vi dorme. Due strutture triangolari affiancate assicurano il giusto comfort alla zona del bacino.

## VIBROMASSAGGIATORE

Il vibromassaggiatore, con i suoi due elementi applicati alla testiera e alla pediera, imprime alla base letto una vibrazione modulabile che scioglie le tensioni, allevia lo stress e la fatica. L'intensità del massaggio rilassante è regolabile tramite un telecomando senza filo, che nel caso delle reti motorizzate somma in sé anche le funzioni del telecomando a filo e lo sostituisce.

## COPPIA TRAPEZI COMPLETI DI PISTONI



e la struttura-contenitore  
Applicabili a qualsiasi tipo di base letto, i trapezi muniti di pistoni ne permettono il sollevamento sicuro, accedendo così al vano sottostante. La struttura contenitore, in metallo, è pronta a essere ricoperta con pannelli rivestiti in legno, in tessuto o in pelle.

## CONTENITORE COMPLETO DI TRAPEZI E PISTONI



Per chi deve "costruire" il suo letto-contenitore, la soluzione ideale è una struttura già pronta: basta applicare i pannelli (rivestiti in tessuto, in pelle o come il vostro gusto vorrà) ed ecco un elemento d'arredo capace di coniugare stile e funzionalità.

## FERMAMATERASSO



## RUOTA GIREVOLE



Ruote da 60 o 120 millimetri di diametro, dotate di freno per bloccare il movimento. Montate sotto ai piedi della base, permettono di spostare agevolmente il letto, facilitando fra l'altro la pulizia della stanza.

## TESTATA



Basta poco per fare di una base letto un elemento d'arredamento completo: una testata dal design rigoroso ed essenziale, ad esempio. Proprio questa è la prossima sfida, per Essedue.

## KIT ACCOPPIATORE PER RETI SINGOLE



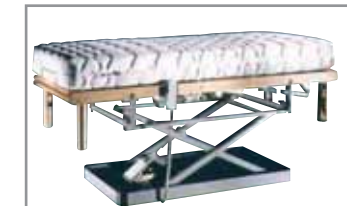
Da due reti a un vero letto matrimoniale, solido e saldo, supportato da due piedi centrali arretrati che stabilizzano il letto, pur restando praticamente invisibili.

## GIUNZIONI PER RETI SINGOLE



Una giunzione a U, in metallo, semplice da mettere come da togliere: l'ideale per affiancare temporaneamente fra loro due reti e farle diventare letto matrimoniale.

## SOLLEVATORE



Un meccanismo pensato per facilitare il rifacimento del letto, senza fatica e senza piegarsi. Utile anche a chi desidera una posizione rialzata per i massaggi o per la lampada solare



ESSEDUE di SUNCINI C. & C. sas  
22060 Arosio (CO) Via Manzoni, 38 - ITALY  
Tel. +39 031 758382 - Fax +39 031 762313  
www.essedue.it - info@essedue.it  
contatto Skype: esseduesas

**Coordinamento generale**  
Cmce srl - MI

**Concept e copywriting**  
Giulio Carloni

**Art direction**  
Informa-adv

**Fotografie**  
Gianni Canali

**Stampa e DTP**  
Cmce Srl - MI  
www.cmce.com

*Chiuso in tipografia nel mese di maggio 2011*

Tutti i diritti riservati ©  
Essedue sas Arosio - CO - Italy 2011

**Supremamente armonizzato con la concezione del benessere Essedue**